



Liberté • Égalité • Fraternité
RÉPUBLIQUE FRANÇAISE

Direction du Travail,
de l'Emploi et de la
formation professionnelle
de la région Auvergne



Liberté • Égalité • Fraternité
RÉPUBLIQUE FRANÇAISE

académie
Clermont-Ferrand **É** DAFPIC

ateliers de
pédagogie personnalisée

ÉTAT DE SITUATION DU RÉSEAU DES ATELIERS DE PÉDAGOGIE PERSONNALISÉE D'Auvergne

ANNEE 2007



Mai 2008

LES CHIFFRES CLÉS

DE L'ANNÉE 2007

- ◆ 17 Ateliers de Pédagogie Personnalisée (APP)
- ◆ 32 antennes de formation à distance en milieu rural
- ◆ 6 175 personnes accueillies
- ◆ 5 859 stagiaires entrés en formation
- ◆ 383 734 heures stagiaires de formation réalisées (dont 32 327 heures à distance)
- ◆ 2 605 809 € de chiffre d'affaires
- ◆ En Auvergne, l'activité moyenne d'un APP se situe à 22 680 heures stagiaires

Rappel 2006

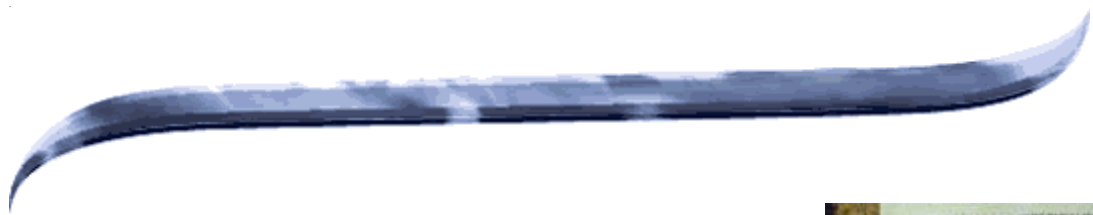
- 17 APP
- 31 antennes
- 6 479 personnes accueillies
- 5 643 stagiaires
- 379 168 h.s. (dont 37 416 h.s. à distance)
- 2 558 622 €
- 24 343 h.s.

APP LES ENGAGEMENTS DE QUALITE

« Au service de la réussite de votre projet, l'équipe APP s'engage :

- ✚ à vous faire bénéficier d'un accueil individualisé,
- ✚ à prendre en compte vos atouts et vos contraintes dans la construction de votre parcours,
- ✚ à négocier avec vous les termes de votre contrat (objectif, dates, modalités d'organisations,...),
- ✚ à organiser des modalités de travail facilitant vos apprentissages et développant votre autonomie,
- ✚ à assurer un accompagnement personnalisé pendant toute la durée de votre contrat,
- ✚ à mettre à votre disposition des moyens (espace de travail, ordinateurs reliés à l'Internet,...), et des ressources (dossiers, livres, multimédia,...),
- ✚ à vous délivrer une attestation à l'issue de votre contrat ».

I – L'ACTIVITÉ DES A.P.P. D'Auvergne EN 2007



A – LES PERSONNES ACCUEILLIES

Structures d'accueil	Personnes accueillies	%
1 Missions locales et PAIO	576	9,33
2 Agences locales ANPE	3 388	54,87
3 CIO	24	0,39
4 Entreprises - OPCA - FAF	553	8,96
5 Organismes de formation	293	4,74
6 Travailleurs sociaux	121	1,96
7 Autres structures	283	4,58
8 Candidatures spontanées	937	15,17
Total	6 175	

Source : IOTA + - Bilan annuel APP Auvergne 2007

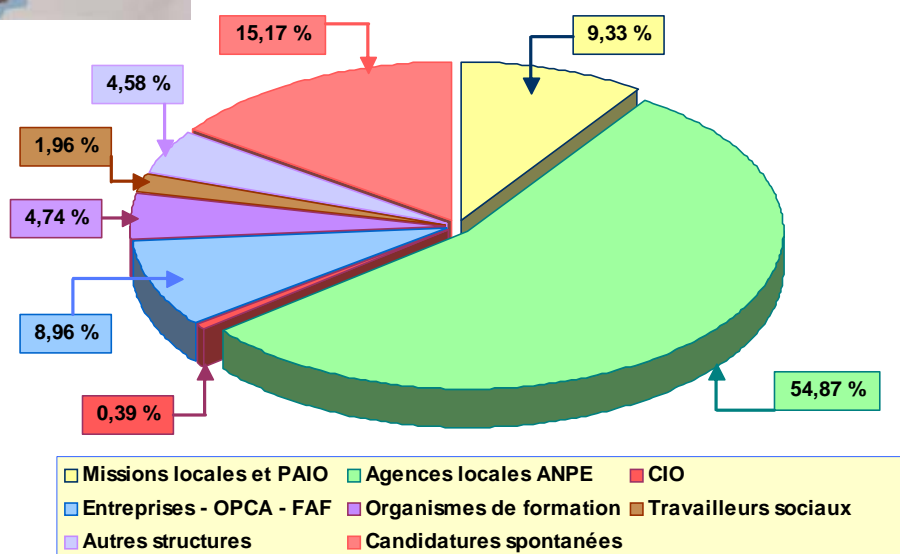


- Le nombre de personnes accueillies s'élève à 6 175.

La part prise par l'ANPE dans l'orientation des stagiaires reste marquante, à hauteur de 54,87 % ⁽¹⁾. Les accueils en provenance des structures d'accueil des jeunes, missions locales et PAIO atteignent 9,33 % ⁽²⁾ pour une moyenne nationale qui se situe à 12,20 %. Une proportion importante de «candidatures spontanées» est renvoyée vers les structures d'accueil lorsque le parcours de formation envisagé relève des financements Etat ou Région.

- Le nombre de personnes effectivement entrées en formation s'élève à 5 859, soit une proportion de 94,88 % du nombre de personnes accueillies ⁽³⁾. 216 personnes de plus qu'en 2006 ont accédé à la formation.

Orientation des publics vers l'APP



Source : IOTA + - Bilan annuel APP Auvergne 2007

(1) : en hausse par rapport à 2006 : + 7,78 %.

(2) : 9,37 % en 2006.

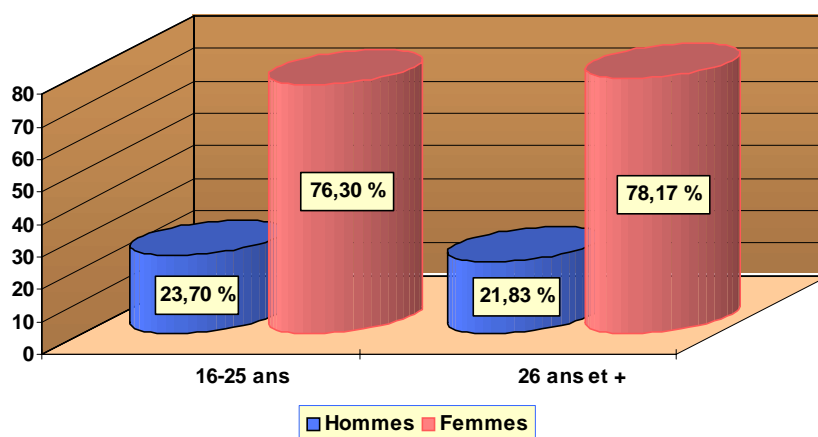
(3) : Cette proportion était de 87,10 % en 2006.

B - LES PERSONNES ENTREES EN FORMATION

SEXE, AGE ET FINANCEMENT						
(Personnes ayant débuté leur formation dans la période)	Hommes		Femmes		Total	%
	16-25 ans	26 et +	16-25 ans	26 et +		
1 Financement DRTEFP convention APP	119	283	473	1 745	2 620	44,84
2 Financement CONSEIL REGIONAL spécifique APP	12	207	69	566	854	14,62
3 Salariés d'entreprises	53	242	128	508	931	15,93
4 Autres financements	102	280	251	805	1 438	24,61
Totaux	286	1012	921	3 624	5 843	
%	4,89	17,32	15,76	62,02		

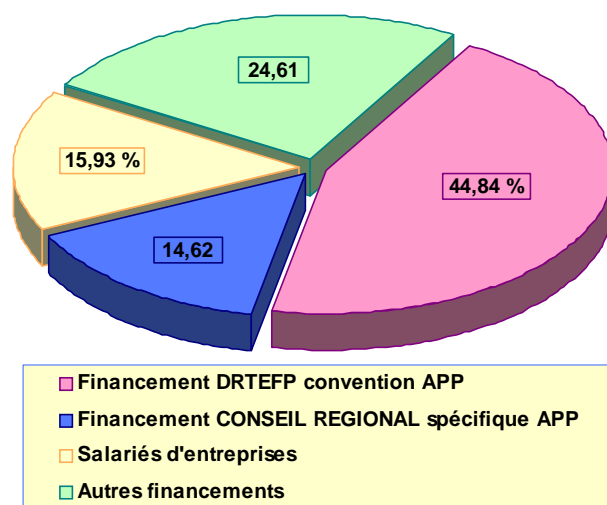
Source : IOTA + - Bilan annuel APP Auvergne 2007

Répartition par âge et par sexe



Source : IOTA + - Bilan annuel APP Auvergne 2007

Répartition des publics par financeurs



Source : IOTA + - Bilan annuel APP Auvergne 2007

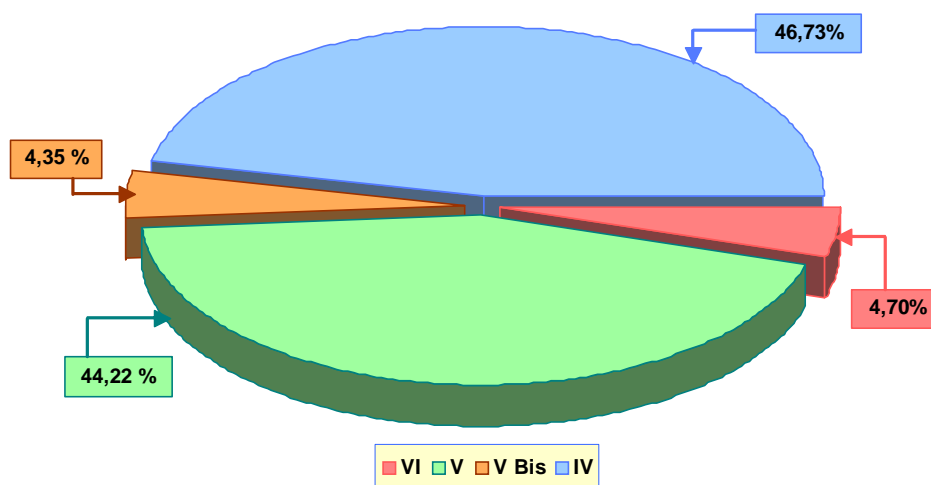
77,78 % (79,31 % en 2006) **des stagiaires sont des femmes.**

On peut comptabiliser **2 620 personnes** (2 569 en 2006) qui ont vu leur parcours de formation financé par la Direction régionale du travail, de l'emploi et de la formation professionnelle (au titre du BOP 3 et du FSE), **854** par le Conseil Régional (772 en 2006) et **931** (839 en 2006) par les entreprises. Les **1 438** « autres » parcours relèvent de financements divers : collectivités locales, ANPE, ASSEDIC, CNED, ou ont eux-mêmes financé leur formation comme individuels payants.

NIVEAU DE FORMATION					
(Personnes ayant débuté leur formation dans la période)					
Dernière classe fréquentée ou diplôme obtenu en formation qualifiante	16-25 ans	26 et +	Total	%	Niveau
1 Non scolarisés	7	23	30	0,51	VI
2 Classes primaires	20	48	68	1,16	VI
3 SES/CPPN/SEGPA	11	21	32	0,55	VI
4 6ème, 5ème et 4ème des collèges	22	123	145	2,47	VI
5 3ème des collèges	95	352	447	7,63	V
6 Années non terminales de CAP et BEP	61	194	255	4,35	Bis
7 Année de terminale de CAP et BEP	349	1 577	1 926	32,86	V
8 Seconde et première des lycées (dont prof.)	46	173	219	3,74	V
9 Année terminale de BAC (classique ou prof.)	391	1 005	1 396	23,82	IV
10 Etudes supérieures	206	1 137	1 343	22,91	IV
Total	1 208	4 653	5 861		
%	20,61	79,39			

Source : IOTA + - Bilan annuel APP Auvergne 2007

Niveau de formation



Source : IOTA + - Bilan annuel APP Auvergne 2007

En 2007, près de 47 % des stagiaires entrés en formation ⁽¹⁾ ont un niveau égal ou supérieur au bac. C'est davantage que la moyenne nationale qui se situe à 38,04 %. Cette caractéristique reste stable par rapport à l'année 2006.

Les stagiaires de niveau VI représentent 4,69 % du public accueilli. C'est un peu moins qu'en 2006 (5,28 %), mais les APP d'Auvergne continuent d'accueillir moins de public de bas niveau que la moyenne nationale (11,92 %).

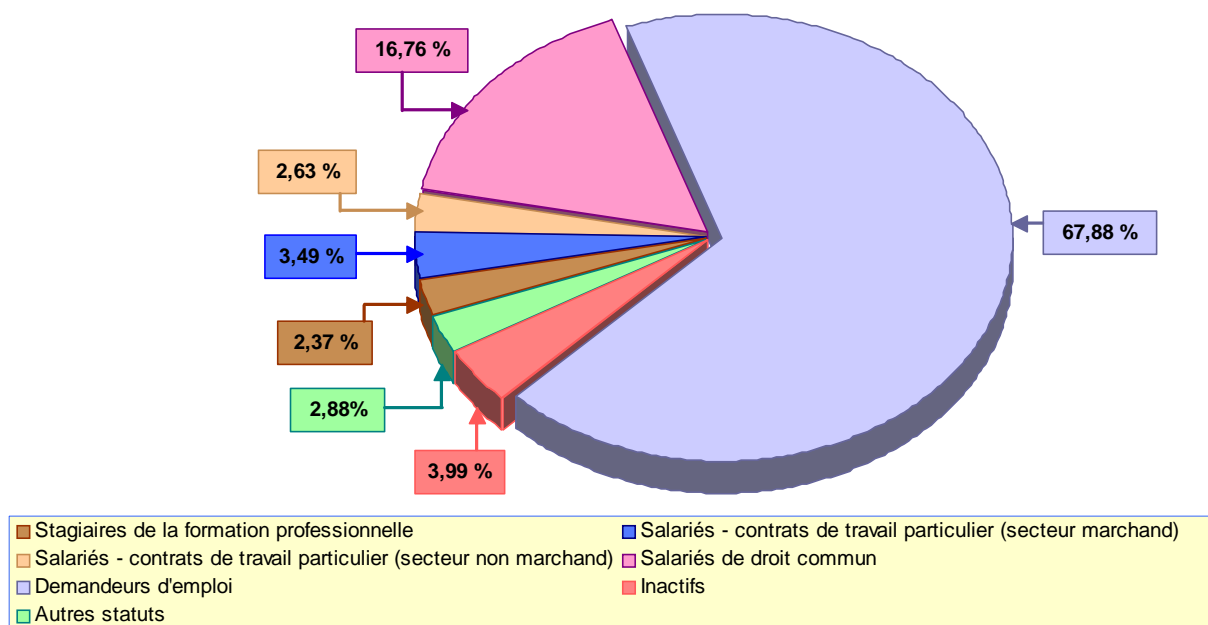
(1) : 48 % en 2006.



SITUATIONS DE TOUTES LES PERSONNES LORS DE LEUR ARRIVEE A L'APP				
(Personnes ayant débuté leur formation dans la période)	16-25 ans	26 et +	Total	%
1 Stagiaires de la formation professionnelle	83	56	139	2,37
2 Salariés - contrats de travail particulier (secteur marchand)	92	113	205	3,49
3 Salariés - contrats de travail particulier (secteur non marchand)	34	120	154	2,63
4 Salariés de droit commun	130	853	983	16,76
5 Demandeurs d'emploi	786	3 196	3 982	67,88
6 Inactifs	35	199	234	3,99
7 Autres statuts	62	107	169	2,88
Total	1 222	4 644	5 866	
%	20,83	79,17		

Source : IOTA + - Bilan annuel APP Auvergne 2007

Situations des personnes lors de leur arrivée à l'APP



Source : IOTA + - Bilan annuel APP Auvergne 2007

En 2007, l'accueil de salariés en contrat aidé dans le secteur non marchand régresse (154 personnes entrant en formation en 2007, pour 219 en 2006). Cette baisse est compensée par un accueil en hausse pour les salariés en contrat aidé dans le secteur marchand (205 en 2007 contre 117 en 2006).

Les demandeurs d'emploi ont représenté 3 982 entrées en formation en 2007, un chiffre en hausse par rapport à 2006 (3 837). Les demandeurs d'emploi qui représentent 68,23 % des stagiaires APP au

niveau national, représentent 67,88 % des stagiaires APP pour l'Auvergne.

Il convient de souligner que **le nombre de salariés** (en contrats de travail particuliers et de droit commun) qui représente 22,88 % des entrées en formation **permet de situer les APP d'Auvergne au-dessus de la moyenne nationale** (18,34 % en 2007).

ZOOM : PUBLICS PRIORITAIRES					
	Effectif	%	dont RMI	dont travailleurs handicapés	dont + de 50 ans
1 DELD + 1 an	600	40,05	111	87	113
2 DELD + 2 ans	508	33,91	74	74	92
3 RMI non inscrits comme demandeur d'emploi	66	4,41		2	1
4 Femmes isolées non inscrites comme DE Mères de famille inactives en recherche d'emploi	183	12,22	3	7	12
5 Contrats aidés secteur non marchand	141	9,41	13	7	12
Total	1 498				

Source : IOTA + - Bilan annuel APP Auvergne 2007

Par circulaire DGEFP n°2004/030 du 30 novembre 2004, le cahier des charges du ministère de l'emploi rappelle que l'APP accueille principalement les publics visés par les politiques d'insertion professionnelle et sociale ainsi que les salariés des petites et moyennes entreprises. En mars 2006, la DRTEFP en Auvergne a demandé aux APP de viser à terme le chiffre de 80 % de publics du plan de cohésion sociale accueillis en formation sur les financements Etat après prescription par une structure d'accueil.



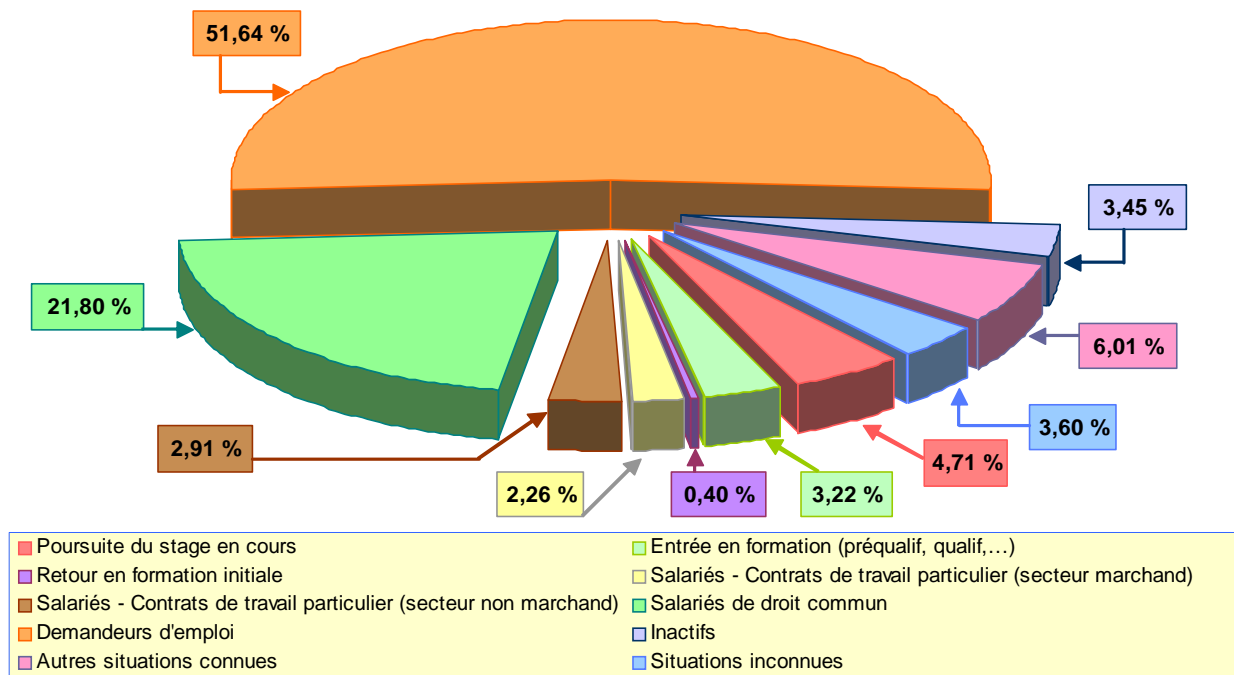
Pour l'année 2007, 2 620 personnes au total ont été accueillies sur les financements DRTEFP sur prescription des structures d'accueil (cf page 5). Parmi ces bénéficiaires, 1 498 relèvent des **publics prioritaires du plan de cohésion sociale, soit une proportion de 57,17 %.**



SITUATIONS A LA SORTIE DE L'APP		
	Effectif	%
1 Poursuite du stage en cours	225	4,71
2 Entrée en formation (préqualif, qualif,...)	154	3,22
3 Retour en formation initiale	19	0,4
4 Salariés - Contrats de travail particulier (secteur marchand)	108	2,26
5 Salariés - Contrats de travail particulier (secteur non marchand)	139	2,91
6 Salariés de droit commun	1 042	21,8
7 Demandeurs d'emploi	2 468	51,64
8 Inactifs	165	3,45
9 Autres situations connues	287	6,01
10 Situations inconnues	172	3,6
Total	4 779	

Source : IOTA + - Bilan annuel APP Auvergne 2007

Situations à la sortie de l'APP



Source : IOTA + - Bilan annuel APP Auvergne 2007

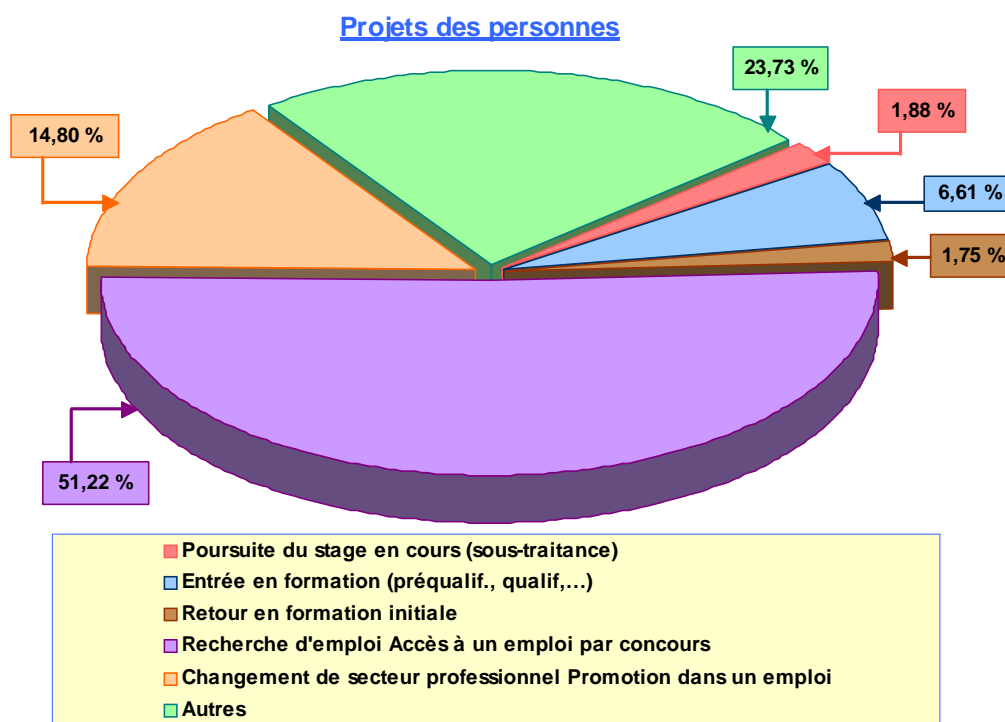
En terme d'accès à l'emploi, la comparaison entre les « situations à la sortie » et les « situations des personnes à leur arrivée » illustre les **effets transformateurs** d'un parcours en APP. En 2007, le nombre de salariés de droit commun, à l'arrivée à l'APP, est de 983 (soit 16,76 % du total de l'effectif), et de 1 042 à la sortie de l'APP (soit 21,80% du total de l'effectif).

Le nombre de demandeurs d'emploi, parallèlement, passe de 3 982 personnes à l'entrée (67,88 % du total) à 2 468 personnes à la sortie (51,64 % du total).



PROJETS DES PERSONNES (Personnes ayant débuté leur formation dans la période)		
Etape suivante prévue après leur passage à l'APP	Effectif	%
1 Poursuite du stage en cours (sous-traitance)	110	1,88
2 Entrée en formation (préqualif., qualif,...)	386	6,61
3 Retour en formation initiale	102	1,75
4 Recherche d'emploi Accès à un emploi par concours	2 989	51,22
5 Changement de secteur professionnel Promotion dans un emploi	864	14,8
6 Autres	1 385	23,73
Total	5 836	

Source : IOTA + - Bilan annuel APP Auvergne 2007



Source : IOTA + - Bilan annuel APP Auvergne 2007

Les stagiaires entrant en formation en APP en 2007 ont toujours pour objectif principal la « recherche d'emploi » ou « l'accès à l'emploi par concours » (51,22 %).

La présence importante de salariés dans les APP d'Auvergne conforte la part de la « promotion dans l'emploi » ou du « changement de secteur professionnel » dans les objectifs des apprenants (14,80 %).

A noter que par rapport à 2006, si l'effectif total augmente de 3,42 %, le volume de personnes ayant

pour projet d'entrer en formation, notamment qualifiante, diminue de 18,05 %.

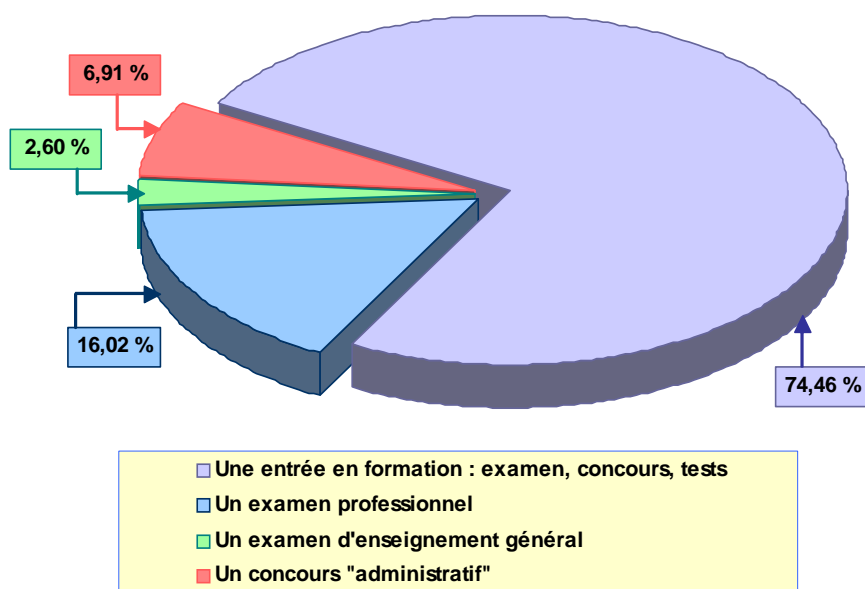


ZOOM : Objectifs précis de certains stagiaires (Personnes ayant débuté leur formation dans la période)		
Préparation à :	Effectif	%
1 Une entrée en formation : examen, concours, tests	1 315	74,46
2 Un examen professionnel	283	16,02
3 Un examen d'enseignement général	46	2,6
4 Un concours "administratif"	122	6,91
Total	1 766	

Source : IOTA + - Bilan annuel APP Auvergne 2007

Les 1 766 stagiaires qui ont pour objectif une remise à niveau ou une préparation de concours représentent 30,14 % des personnes entrées en formation en 2007 (en baisse légère par rapport à 2006 : 34,20 %).

Zoom : objectifs précis de certaines personnes



Source : IOTA + - Bilan annuel APP Auvergne 2007



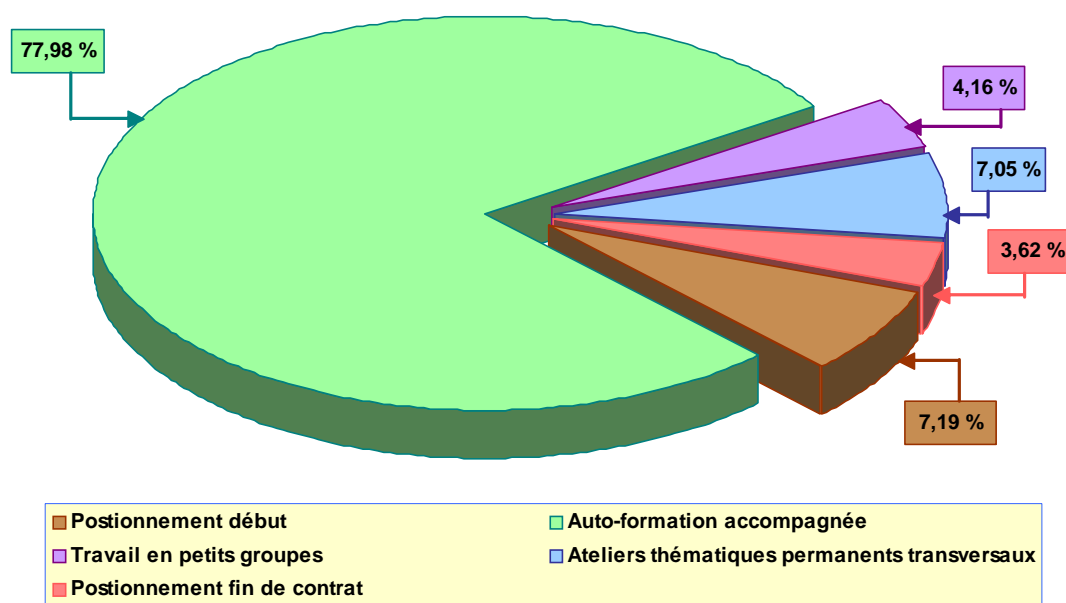
C – LES PARCOURS DE FORMATION



SITUATIONS PEDAGOGIQUES		
	Heures	%
1 Postionnement début	27 617	7,19
2 Auto-formation accompagnée	299 667	77,98
3 Travail en petits groupes	15 992	4,16
4 Ateliers thématiques permanents transversaux	27 101	7,05
5 Postionnement fin de contrat	13 931	3,62
Total	384 308	

Source : IOTA + - Bilan annuel APP Auvergne 2007

Situations pédagogiques



Source : IOTA + - Bilan annuel APP Auvergne 2007

La situation pédagogique dominante reste l'auto-formation accompagnée (77,98 %), qui constitue le « cœur » de l'offre de formation des APP d'Auvergne. La différence avec le chiffre constaté au niveau national (64,27 %) est significative.

Le développement de l'autonomie des stagiaires et

de la confiance en soi, au moyen de la mise en place de modules spécifiques à l'entrée de l'APP, a été et reste une des priorités de travail pour 2007 et 2008.

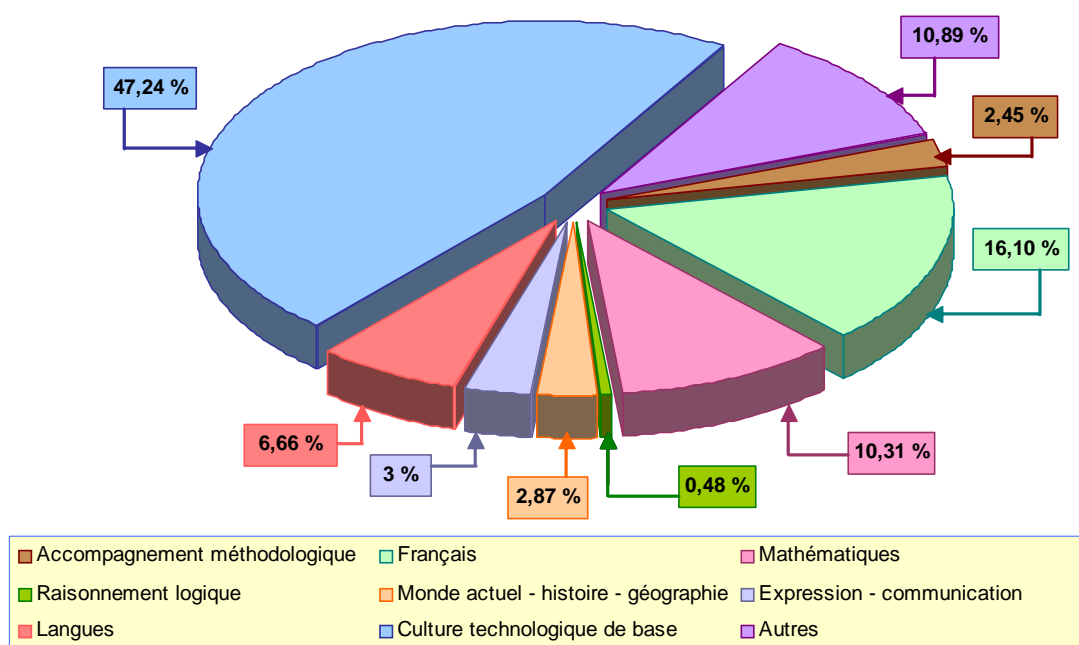
Il faut signaler que plusieurs APP offrent un module « Prise de parole en public » pour un groupe de stagiaires.

DOMAINES		
(Heures réalisées dans la période hors positionnement)	Heures	%
1 Accompagnement méthodologique	8 400	2,45
2 Français	55 196	16,10
3 Mathématiques	35 351	10,31
4 Raisonnement logique	1 662	0,48
5 Monde actuel - histoire - géographie	9 849	2,87
6 Expression - communication	10 304	3,00
7 Langues	22 846	6,66
8 <i>Culture technologique de base</i>	161 992	47,24
9 Autres	37 337	10,89
Total	342 937	

Source : IOTA + - Bilan annuel APP Auvergne 2007



Heures-stagiaires par domaines



Source : IOTA + - Bilan annuel APP Auvergne 2007

Depuis plusieurs années, la **culture technologique de base** est devenue le domaine le plus demandé au détriment des formations en enseignement général : après un pic en 2004 (50,46 % des heures dispensées), nous assistons à un **rééquilibrage progressif et bienvenu depuis cette date**. Ce domaine a représenté 47,24 % des heures de formation dispensée en 2007.

Cela reste une proportion nettement supérieure à la moyenne nationale (29,80 %). Cette tendance se

trouve renforcée par la promotion par les APP de leur offre de formation en informatique avec le certificat de navigation internet (NSI) du ministère du travail et le B2i de l'Education Nationale.

La part du français diminue légèrement avec 16,10 % (18,41 % en 2006) alors que la part des langues gagne 1 % de plus avec 6,6 % (5,5 % en 2006).

La part des mathématiques passe à 10,31 % (9,27 % en 2006).

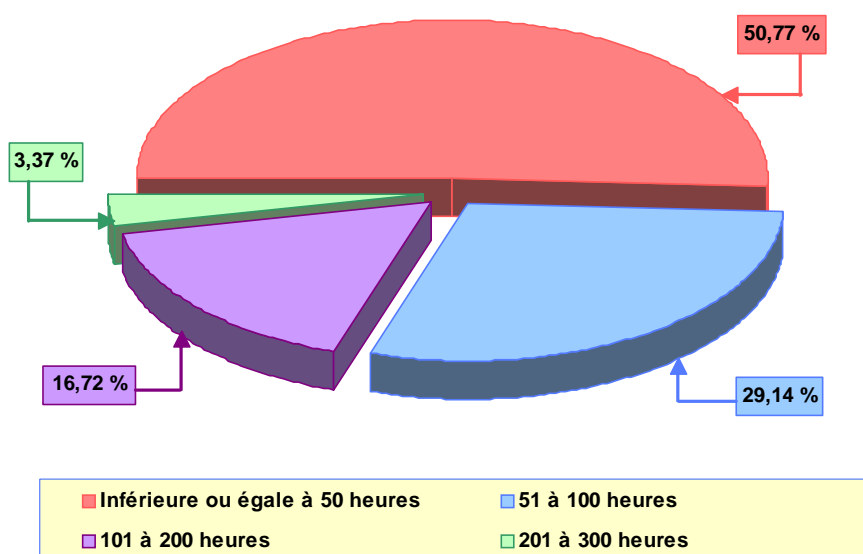


La durée constatée des parcours de formation en 2007 est de 66 heures en moyenne, légèrement plus courte que les chiffres des années précédentes (à l'exception de 2004, année atypique due à la durée des modules financés par l'agence des savoirs professionnels du Conseil régional cette année-là). Il convient de noter que depuis 2002, les APP interviennent dans la formation à la « navigation sur internet » (NSI) pour la délivrance d'un certificat au terme d'un parcours d'une durée particulièrement courte de 14 heures.

DUREE TOTALE DE LA FORMATION (Personnes ayant quitté l'APP dans période)		
Durée totale de la formation	Total	%
1 Inférieure ou égale à 50 heures	2 919	50,77
2 51 à 100 heures	1 675	29,14
3 101 à 200 heures	961	16,72
4 201 à 300 heures	194	3,37
Total	5 749	

Source : IOTA + - Bilan annuel APP Auvergne 2007

Durée totale de la formation



Source : IOTA + - Bilan annuel APP Auvergne 2007

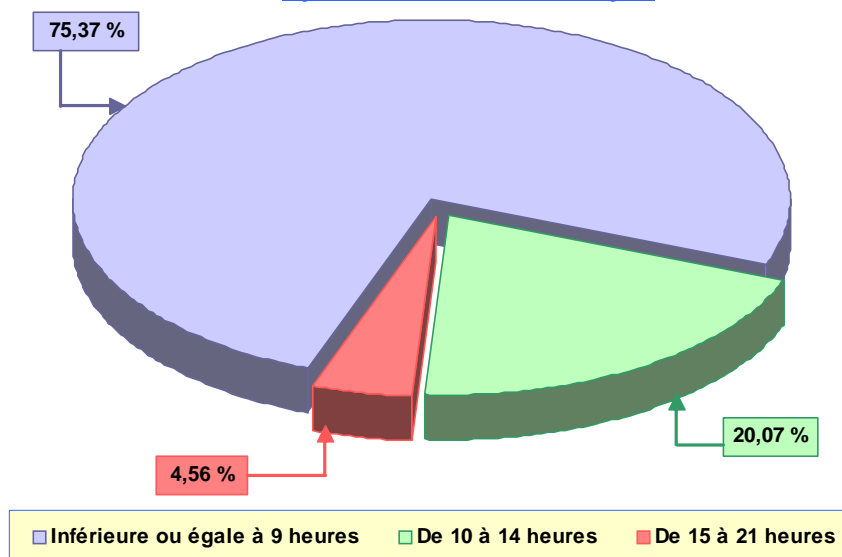
La durée hebdomadaire de formation reste de façon majeure inférieure ou égale à 9 heures (près de 76 % des parcours).

Ce rythme correspond aux recommandations du cahier des charges APP du ministère de l'emploi (circulaire DGEFP n°2004/030 du 30 novembre 2004) qui précise que la prestation en APP se déroule une courte période et à temps partiel. D'une durée maximale contractualisée sur trois mois renouvelable, celle-ci est, en principe, plafonnée à 300 heures sur l'année civile.

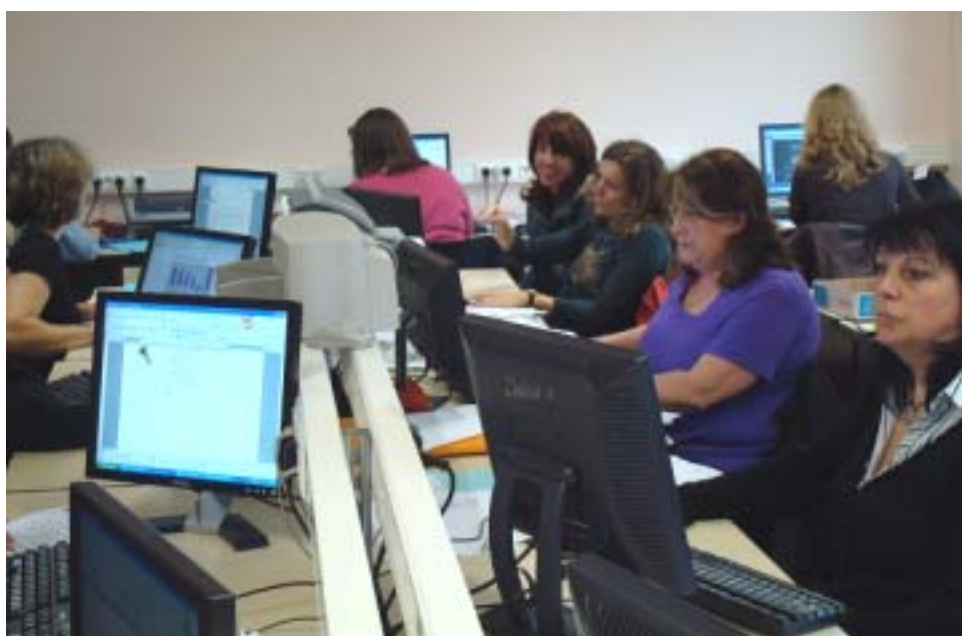
RYTHME HEBDOMADAIRE MOYEN (Personnes ayant quitté l'APP dans période)		
	Public APP	%
1 Inférieure ou égale à 9 heures	4 333	75,37
2 De 10 à 14 heures	1 154	20,07
3 De 15 à 21 heures	262	4,56
Total	5 749	

Source : IOTA + - Bilan annuel APP Auvergne 2007

Rythme hebdomadaire moyen



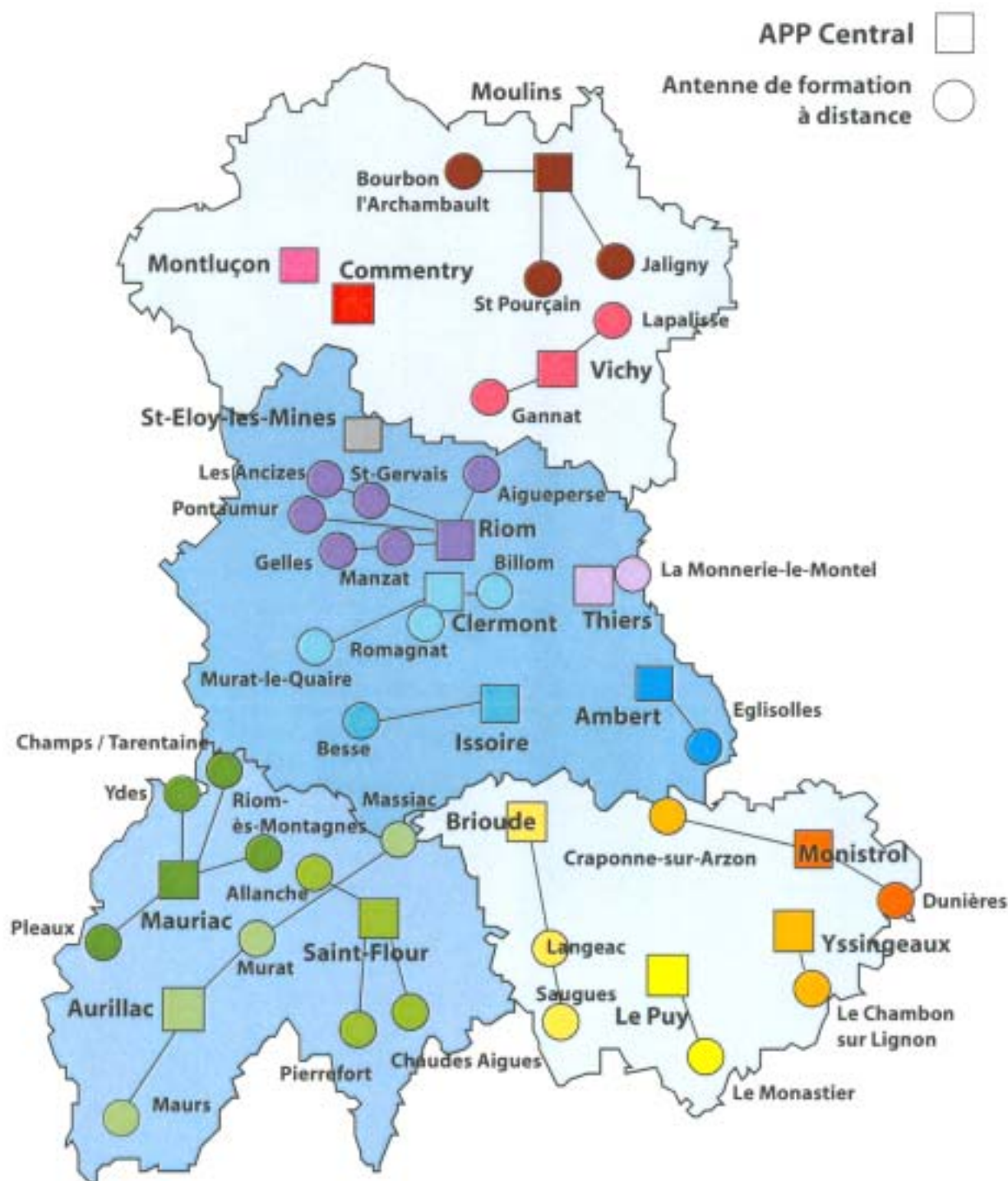
Source : IOTA + - Bilan annuel APP Auvergne 2007



II – LA FORMATION A DISTANCE

Carte des centres et antennes APP en Auvergne

Avril 2008



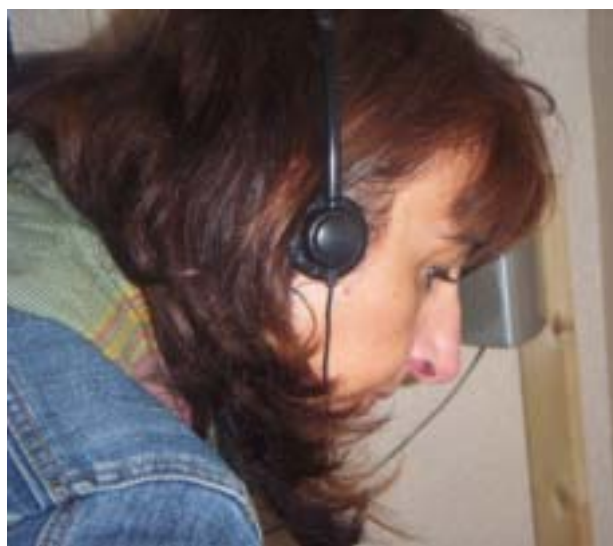


32 antennes des APP d'Auvergne ont fonctionné en 2007.

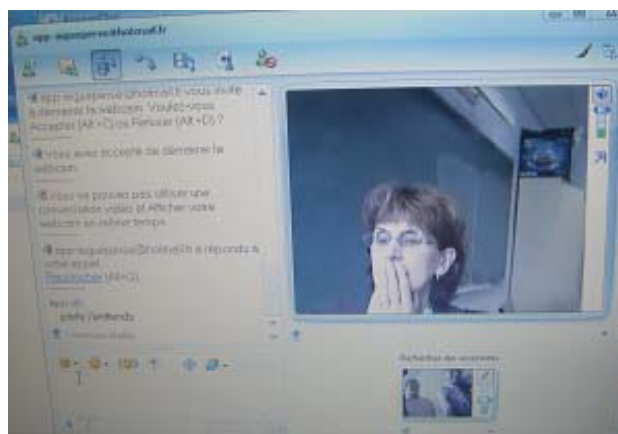
Le niveau de fréquentation des antennes observé en 2007 est moins élevé qu'en 2006 mais comparable à celui de 2005. 5 nouvelles antennes ont été créées en 2005, et 9 nouvelles antennes ont été ouvertes en 2006 et en 2007 dans l'Allier principalement (Bourbon-l'Archambault, Gannat, Jaligny, Lapalisse, Saint-Pourçain) et dans le Puy-de-Dôme (Besse, Eglisolles, La Monnerie-Le-Montel, Les Ancizes). Le réseau des antennes maillant le territoire auvergnat devrait se stabiliser en 2008.

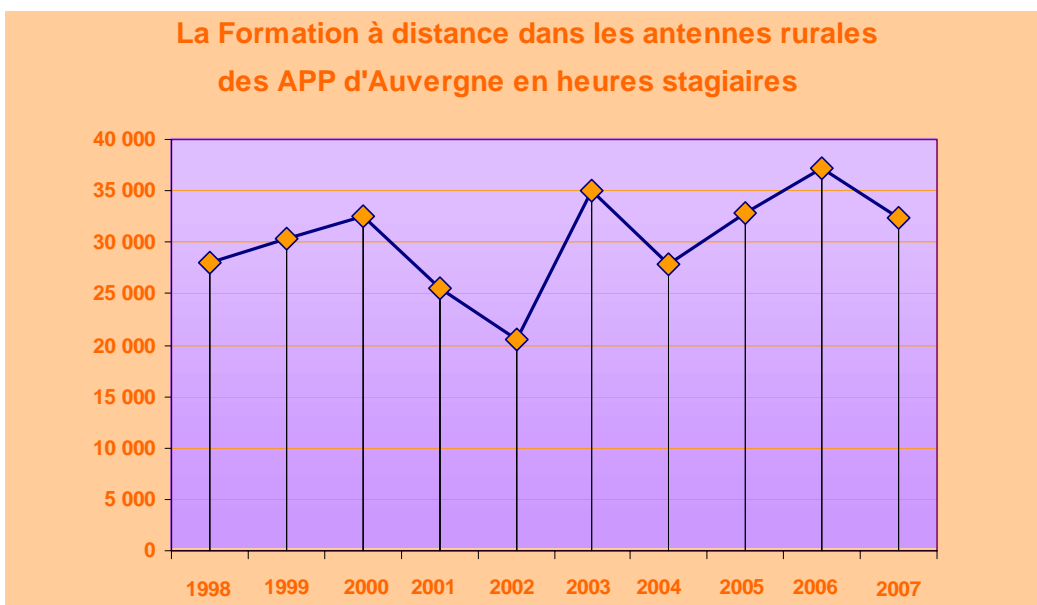
La quasi-totalité des antennes utilise les outils de la distance, appuyés par la présence sur place d'un accompagnateur-relais. Certaines antennes se sont créées avec un fonctionnement APP « en présentiel », mais font évoluer, en 2007, leur mode de fonctionnement, afin de se conformer au « modèle auvergnat ».

Par ailleurs, et compte-tenu du maillage maintenant assez serré du réseau des antennes, certaines d'entre elles, dont le « vivier » local de publics potentiels est limité, n'ont peut-être pas vocation à être ouvertes chaque année. Le projet d'une antenne mobile motorisée a été évoqué, et ne relève plus de l'utopie puisque cette idée est en cours de concrétisation par le Conseil Général du Cantal et la Communauté d'Agglomération d'Aurillac (projet Bus.net).



A noter par ailleurs l'interruption du cycle d'audits spécifiques aux antennes de formation à distance dans le cadre de la démarche qualité triennale des APP d'Auvergne (2005-2007), puisque le réseau des APP a maintenant intégré la démarche nationale d'audit et de confirmation du label APP.





Source : Rectorat Clermont-Fd DAFPIC

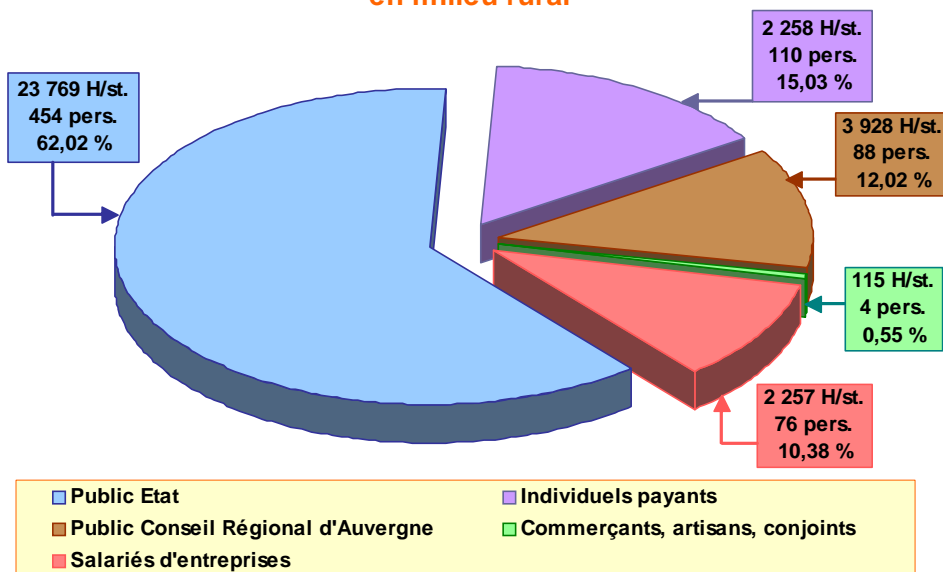
Par ailleurs, 25 stagiaires inscrits au centre national d'enseignement à distance (CNED) ont bénéficié d'un accompagnement dans les APP (contre 46 en 2006).

PUBLIC ACCUEILLI DANS LES ANTENNES DELOCALISEES EN MILIEU RURAL EN 2007

Public Etat		Public Conseil Régional d'Auvergne		Salariés d'entreprises		Individuels payants		Commerçants artisans, conjoints		TOTAL	
NB	H/st.	NB	H/st.	NB	H/st.	NB	H/st.	NB	H/st.	NB	H/st.
454	23 769	88	3 928	76	2 257	110	2 258	4	115	732	32 327

Source : Rectorat Clermont-Fd DAFPIC

Public accueilli dans les antennes délocalisées en milieu rural



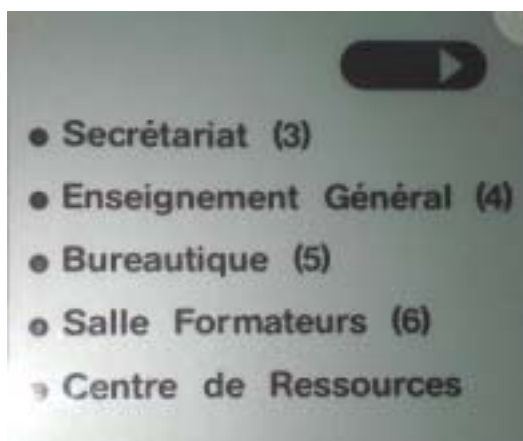
Source : Rectorat Clermont-Fd DAFPIC

L'activité des antennes à distance est en légère baisse en 2007 (32 327 heures-stagiaires contre 37 146 heures-stagiaires en 2006).

Avec 32 327heures-stagiaires en 2007, l'activité des antennes de formation à distance représente un peu plus de l'équivalent d'un APP supplémentaire, puisque la moyenne des heures de formation dispensées par un APP en Auvergne se situe à 22 680 heures-stagiaires.

80 salariés, artisans ou conjointes d'artisans ont

fréquenté les antennes en 2007, contre 144 en 2006 et 134 en 2005.



EVOLUTION DES HEURES STAGIAIRES REALISEES DANS LES ANTENNES DE FORMATION A DISTANCE D'AUVERGNE										
	1998	1999	2000	2001	2002	2003	2004	2005	2006	2007
ALLIER	3 276	3 776	3 590	208	1 232	819	2 226	2 329	3 074	1 454
CANTAL	8 457	8 457	9 783	8 490	9 136	11 598	12 931	14 366	13 611	11 626
HAUTE-LOIRE	9 916	12 271	11 598	8 934	4 930	12 638	4 309	5 864	9 844	6 296
PUY-DE-DÔME	6 409	5 904	7 495	7 819	5 198	9 917	8 427	10 317	10 617	12 951
AUVERGNE	28 058	30 408	32 466	25 451	20 496	34 972	27 893	32 876	37 146	32 327

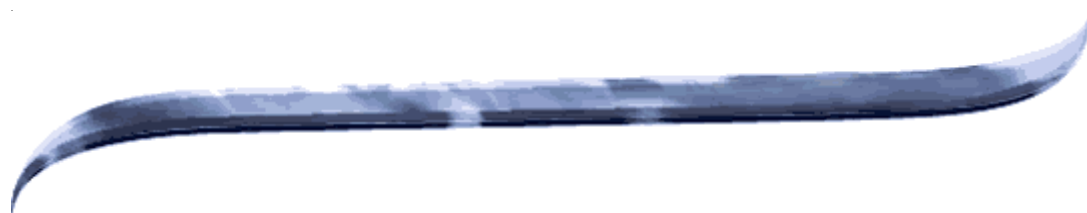
Source : Rectorat Clermont-Fd DAFPIC

Depuis l'implication des APP d'Auvergne en 1996 dans la formation à distance au titre du programme FORE, les volumes d'heures-stagiaires dispensées

dans des antennes en milieu rural se situent au-dessus des 25 000 heures.



III – LES SOURCES DE FINANCEMENTS



Réseau des A.P.P. d'Auvergne

REPARTITION DES HEURES/STAGIAIRES PAR PUBLIC ET FINANCEUR

Année civile 2007

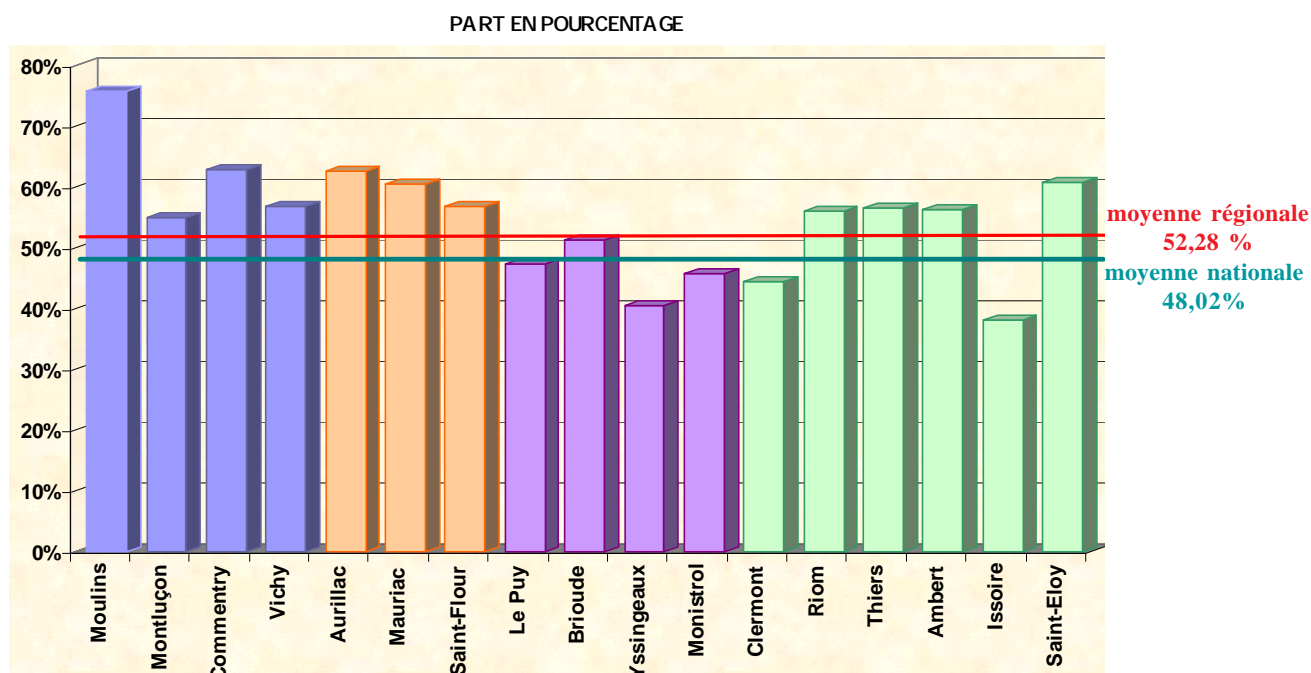
Situation au 31/12/2007

		DRTEFP	Dont publics du plan de cohésion sociale	Prest ANPE	Conseil Régional Auvergne APP	Conseil Régional Auvergne Autres stagiaires	Contrats aidés sur financement employeur	Contrats de prof.	CIF	Entreprises hors DIF	Entreprises DIF	Individ. Payants	CNED	Autres financements	Sous traitances autres O.F.	TOTAL
A L L I E R	MOULIENS	11 900	11 900	0	2 250	0	0	0	0	513	156	236	0	711	0	15 766
	MONTLUCON	12 046	5 391	714	4 200	0	96	2 550	1 218	655	360	44	0	54	0	21 937
	COMMENTRY	6 480	2 558	182	2 300	0	16	192	108	980	0	67	11	0	0	10 336
	VICHY	11 735	9 296	0	6 000	0	71	0	0	2 315	411	206	0	0	0	20 738
	TOTAL	42 161	29 145	896	14 750	0	183	2 742	1 326	4 463	927	553	11	765	0	68 777
			69%													
C A N T A L	AURILLAC	20 251	11 183	442	4 749	0	0	373	2 026	2 190	230	1516	10	667	0	32 454
	MAURIAC	10 188	6 488	280	1 605	1 855	111	773	0	726	145	844	6	143	200	16 876
	SAINT-FLOUR	6 342	3 515	204	2 717	91	0	0	0	717	155	948	0	34	0	11 208
	TOTAL	36 781	21 186	926	9 071	1 946	111	1 146	2 026	3 633	530	3308	16	844	200	60 538
			58%													
H A U T E L O I R E	LE PUY	11 754	8 277	28	3 411	3 039	176	850	1 768	2 700	168	266	72	598	26	24 856
	BRIOUDE	12 500	6 338	43	3 394	4 757	0	1 060	662	1 690	0	150	0	219	0	24 475
	YSSINGEAUX	3 730	2 536	0	1 564	2 036	56	105	358	821	53	423	14	42	42	9 244
	MONISTROL	8 039	5 754	85	3 138	4 077	91	84	850	698	280	151	33	96	0	17 622
	TOTAL	36 023	22 905	156	11 507	13 909	323	2 099	3 638	5 909	501	990	119	955	68	76 197
			64%													
P U Y D E D O M E	CLERMONT	34 900	15 860	1 288	11 000	503	0	5 114	4 336	7 544	1 091	3272	288	9 528	0	78 864
	RIOM	17 534	8 050	825	5 654	522	206	0	1 017	1 400	638	628	54	2 896	0	31 374
	THIERS	9 800	7 867	1 442	5 000	0	146	0	0	461	233	243	0	42	0	17 367
	AMBERT	7 019	7 019	0	2 824	72	239	0	0	1 039	30	973	22	75	211	12 504
	ISSOIRE	12 000	7 231	157	3 000	11 814	0	109	1 455	1 880	334	218	24	474	0	31 465
	SAINT-ELOY	5 112	2 700	217	1 943	0	30	776	32	227	0	115	0	0	0	8 452
	TOTAL	86 365	48 727	3 929	29 421	12 911	621	5 999	6 840	12 551	2 326	5449	388	13 015	211	180 026
			56%													
Total AUVERGNE		201 330	121 963	5 907	64 749	28 766	1 238	11 986	13 830	26 556	4 284	10300	534	15 579	479	385 538
			61%													

Source : Rectorat Clermont-Fd DAFPIC

A – REPARTITION DES HEURES STAGIAIRES PAR GRANDS FINANCEURS

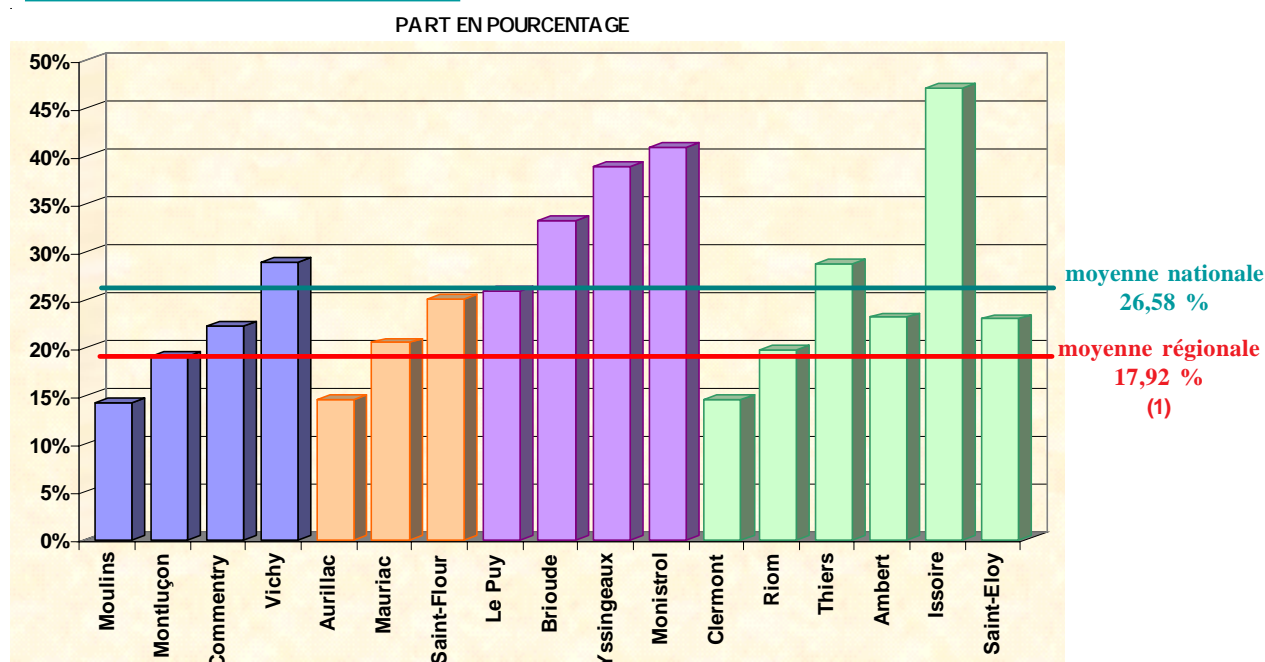
Convention DRTEFP



Source : IOTA + - Bilan annuel APP Auvergne 2007 et Bilan annuel APP National 2007

La part du financement apporté par la DRTEFP Auvergne (BOP 103 + FSE) en 2007 se situe à 52,28 % du total des financements. Elle est supérieure à la moyenne nationale (48,02 %).

Convention Conseil Régional



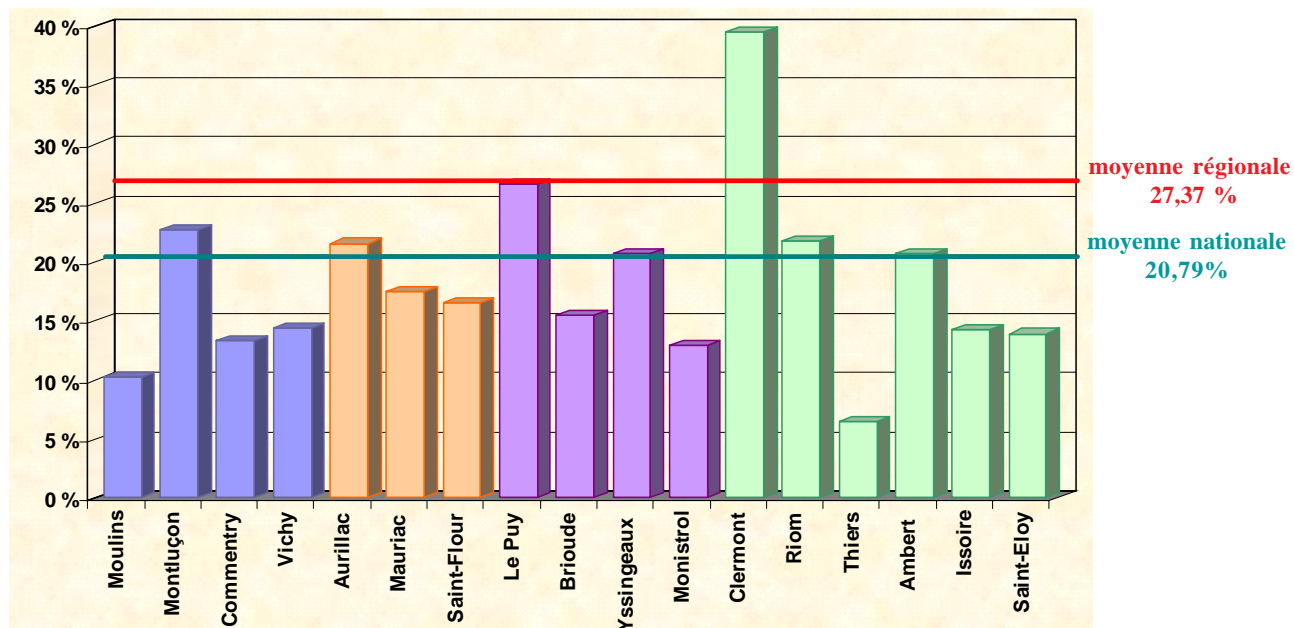
Source : IOTA + - Bilan annuel APP Auvergne 2007 et Bilan annuel APP National 2007

La part du financement apporté par le Conseil Régional d’Auvergne en 2007 se situe à 17,92 %. Elle est inférieure à la moyenne nationale (26,58 %), mais en évolution croissante depuis 1998.

(1) : Le Conseil Régional d’Auvergne finance également d’autres actions pour les Greta, dont une partie est confiée aux APP. Si on prend en compte ce financement, la part de la Région dans le total des heures/stagiaires s’élève à 24,26 %.

Financements privés (dont individuels payants, salariés d'entreprises (OPCA, DIF, CIF,...), CNED, « autres »)

PART EN POURCENTAGE

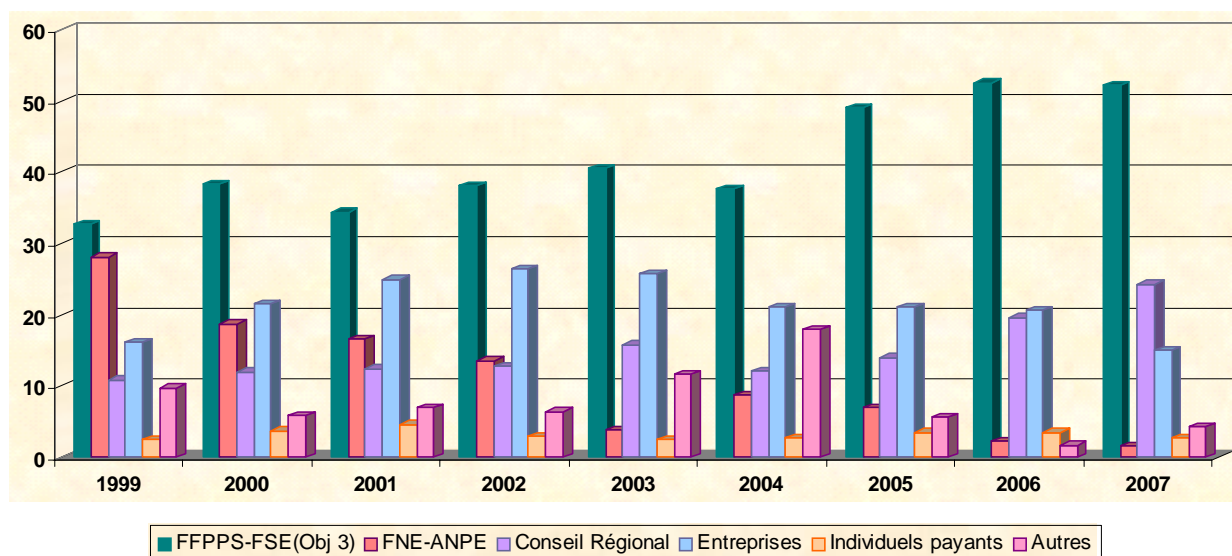


Source : IOTA + - Bilan annuel APP Auvergne 2007 et Bilan annuel APP National 2007

Les APP d'Auvergne confirment leur capacité à répondre de façon significative aux attentes des entreprises et se distinguent par rapport à la situation nationale.

EVOLUTION DE LA PART DES FINANCEURS (en % des volumes d'heures-stagiaires)										
	1998	1999	2000	2001	2002	2003	2004	2005	2006	2007
FFPPS-FSE(Obj 3)	29,1	32,7	38,3	34,4	38,1	40,5	37,65	49	52,5	52,22
FNE-ANPE	35,5	28,1	18,7	16,6	13,5	3,8	8,7	6,95	2,18	1,53
Conseil Régional	10,5	10,9	12	12,4	12,7	15,8	12,1	14	19,58	24,26
Entreprises	12,5	16,1	21,5	25	26,4	25,7	21	21	20,56	15,02
Individuels payants	1,9	2,5	3,7	4,6	2,9	2,5	2,65	3,44	3,49	2,67
Autres	10,5	9,7	5,8	7	6,4	11,7	17,9	5,61	1,69	4,3

Source : Rectorat Clermont-Fd DAFPIC



Source : Rectorat Clermont-Fd DAFPIC

RÉSEAU DES ATELIERS DE PÉDAGOGIE PERSONNALISÉE D'Auvergne

ALLIER

APP MOULINS
Lycée J. Monnet, 39 Place J. Ferry 03403 – Yzeure Cedex
☎ : 04.70.20.07.31. 📠 : 04.70.20.52.18.
✉ : app-moulins@wanadoo.fr
Coordonnatrice : Elisabeth FIGUEIREDO

APP MONTLUÇON
Lycée P. Constans, Rue C. Thivrier 03100 – Montluçon
☎ : 04.70.08.32.61. 📠 : 04.70.08.32.69.
✉ : appmontluçon@wanadoo.fr
Coordonnatrice : Nicole ETCHEVERRY

APP COMMENTRY
13 bis rue du Bourbonnais 03600 – Commentry
☎ : 04.70.64.06.26. 📠 : 04.70.64.30.41.
✉ : appcommentry@wanadoo.fr
Coordonnatrice : Mireille TROMPAT

APP VICHY
8 Rue Wilson 03300 – Cusset
☎ : 04.70.97.78.58. 📠 : 04.70.97.16.51.
✉ : appvichy@wanadoo.fr
Coordonnatrice : Pascale PIERRE

CONTACTS AU NIVEAU DÉPARTEMENTAL : DDTEFP DE L'ALLIER

Montluçon Jean-François CARRERE ☎ : 04.70.08.22.90. ✉ : jean-francois.carrere@dd-03.travail.gouv.fr	Moulins Françoise CHARBON ☎ : 04.70.48.23.76. ✉ : francoise.charbon@dd-03.travail.gouv.fr	Vichy Stéphanie DIF ☎ : 04.70.96.51.26. ✉ : stephanie.dif@dd-03.travail.gouv.fr
--	--	--

CANTAL

APP AURILLAC
Lycée J. Monnet, 10 Rue du Docteur Chibret 15000 – Aurillac
☎ : 04.71.45.49.98. 📠 : 04.71.45.49.99.
✉ : app-aurillac@wanadoo.fr
Coordonnatrice : Evelyne PERRIN

APP MAURIAC
Lycée de Mauriac, Av. Raymond Cortat 15200 – Mauriac
☎ : 04.71.68.02.67. 📠 : 04.71.97.16.51.
✉ : app-greta-mauriac@wanadoo.fr
Coordonnatrice : Catherine GHESQUIERE

APP SAINT-FLOUR
18 Rue Marcellin Boudet 15100 – Saint-Flour
☎ : 04.71.60.30.54. 📠 : 04.71.60.30.54.
✉ : app.st.flour@wanadoo.fr
Coordonnatrice : Sylvie PERRIER

CONTACTS AU NIVEAU DÉPARTEMENTAL : DDTEFP DU CANTAL

Aurillac Christian GARCIA ☎ : 04.71.46.83.79. ✉ : christian.garcia@dd-15.travail.gouv.fr	Mauriac Evelyne DRUOT-LHERITIER ☎ : 04.71.46.83.64. ✉ : evelyne.druot-lheritier@dd-15.travail.gouv.fr	Saint-Flour
--	--	--------------------

HAUTE-LOIRE

APP LE PUY
27 Bd Bertrand B.P. 120 43000 – Le Puy-en-Velay
☎ : 04.71.09.80.22. 📠 : 04.71.09.80.38.
✉ : app.lepuy@velay.greta.fr
Coordonnatrice : Valérie ALIBERT

APP MONISTROL
Collège Le Monteil 43120 – Monistrol sur Loire
☎ : 04.71.66.36.58. 📠 : 04.71.61.65.28.
✉ : app-monistrol@velay.greta.fr
Coordonnatrice : Sophie THIERRY

APP YSSINGEAUX
9 Rue Georges Clémenceau 43200 – Yssingaux
☎ : 04.71.65.55.96. 📠 : 04.71.56.00.46.
✉ : app.yssingaux@velay.greta.fr
Coordonnatrice : Sophie THIERRY

CONTACTS AU NIVEAU DÉPARTEMENTAL : DDTEFP DE LA HAUTE-LOIRE

Sandrine VILLATTE
☎ : 04.71.07.08.12. ✉ : sandrine.villatte@dd-43.travail.gouv.fr

PUY-DE-DÔME

APP AMBERT

48 Avenue de la Résistance 63600 Ambert
☎ : 04.73.82.62.68. 📠 : 04.73.82.15.06.
✉ : greta.livradois@wanadoo.fr
Coordonnatrice : **Béatrice DUCHER**

APP BRIOUDE

26 Rue Marie et Pierre Curie 43100 - Brioude
☎ : 04.71.50.34.79. 📠 : 04.71.50.00.74.
✉ : app.brioude@wanadoo.fr
Coordonnateur : **Laurent VINCENT**

APP ISSOIRE

18 Rue du 8 Mai 63500 - Issoire
☎ : 04.73.55.06.90. 📠 : 04.73.89.60.65.
✉ : appissoire@wanadoo.fr
Coordonnateur : **Laurent VINCENT**

APP CLERMONT

44 Rue des Planchettes 63039 – Clermont-Ferrand Cedex 02
☎ : 04.73.24.62.10. 📠 : 04.73.24.62.70.
✉ : app.clermont-fd@ac-clermont.fr
Coordonnatrice : **Christiane CORALLO**

APP ST-ELOY-LES-MINES

Lycée Desaix Le Mas Boutin 63700 – St-Eloy-les-Mines
☎ : 04.73.85.06.26. 📠 : 04.73.85.06.26.
✉ : appstelay@wanadoo.fr
Coordonnatrice : **Sandrine BOUCHERET**

APP RIOM

Lycée M. Laurencin 1 Rue J. Monnet BP 41 63201 – Riom Cedex
☎ : 04.73.38.41.40. 📠 : 04.73.38.41.53.
✉ : APP-RIOM@wanadoo.fr
Coordonnateur : **Patrick BLANCHON**

APP THIERS

Lycée du Val de Dore 68 Av.Léo Lagrange 63300 Thiers
☎ : 04.73.80.26.22. 📠 : 04.73.51.05.91.
✉ : appthiers@wanadoo.fr
Coordonnatrice : **Martine BENTO**

CONTACTS AU NIVEAU DÉPARTEMENTAL : DDTEFP DU PUY-DE-DÔME

Clermont-Fd

Valérie JUBIEN

☎ : 04.73.41.22.53.

✉ : valerie.jubien@dd-63.travail.gouv.fr

Thiers

Ghislaine DUVIGNAUX

☎ : 04.73.41.22.69.

✉ : ghislaine.duvignaux@dd-63.travail.gouv.fr

Issoire/Riom/Ambert

Benoît BALLAIS

☎ : 04.73.41.26.10.

✉ : benoit.ballais@dd-63.travail.gouv.fr

CONTACTS AU NIVEAU REGIONAL

DRTEFP

65 Bd François Mitterrand – BP 414

63011 – CLERMONT-FERRAND CEDEX 1

☎ : 04.73.43.14.53. 📠 : 04.73.34.03.00.

Contact : **Martine CHAPELLE**

✉ : martine.chapelle@dr-auver.travail.gouv.fr

RECTORAT DAFPIC

3 Avenue Vercingétorix

63033 – CLERMONT-FERRAND

☎ : 04.73.99.35.67. 📠 : 04.73.99.35.52.

Contact : **Xavier GARDETTE**

✉ : xavier.gardette@ac-clermont.fr



**Direction régionale du travail, de l'emploi
et de la formation professionnelle
65 Boulevard François Mitterrand
B.P. 414**

**63011 - CLERMONT-FERRAND Cedex 1
Téléphone : 04.73.43.14.14.**

Réalisation technique : Hélène LATAPIE

Parution : JUIN 2008