

<http://lekiosque.finances.gouv.fr>

Les douanes françaises vous proposent de consulter les premiers résultats du commerce extérieur de la région

## Auvergne

### 4ème trimestre 2008

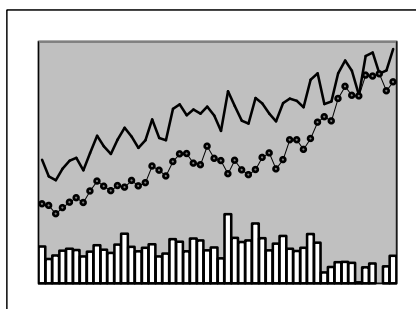
Les données de cadrage conjoncturel objet de cette brochure sont établies en NES (Nomenclature Economique de Synthèse de l'INSEE).

Des données plus détaillées peuvent être obtenues auprès du

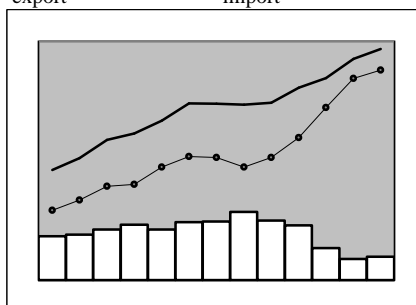
Centre de renseignement statistique  
n° indigo : 08.20.02.44.44 (0,12 €/min)



#### Données CAF/FAB hors matériel militaire en millions d'euros



export ——— import —●—



	Export	Import	Solde
1T1996	845	556	289
4T2007	1 522	1 398	124
1T2008	1 546	1 392	154
2T2008	1 407	1 406	1
3T2008	1 428	1 295	133
4T2008	1 570	1 354	216

	Export	Import	Solde
2003	4 628	3 147	1 481
2004	4 672	3 380	1 292
2005	5 033	3 846	1 187
2006	5 256	4 560	696
2007	5 709	5 251	458
2008	5 951	5 446	505

#### Part des départements sur la période 1T2008 - 4T2008

Exportations	%	Importations	%
Allier	25,9	Allier	20,1
Cantal	3,8	Cantal	2,2
Haute-Loire	16,2	Haute-Loire	14,1
Puy-de-Dôme	54,1	Puy-de-Dôme	63,6

#### Avertissement

Diffusées sans délai, les données de cette brochure sont provisoires.  
Leur enrichissement portera notamment sur des informations adressées tardivement aux organismes de collecte.

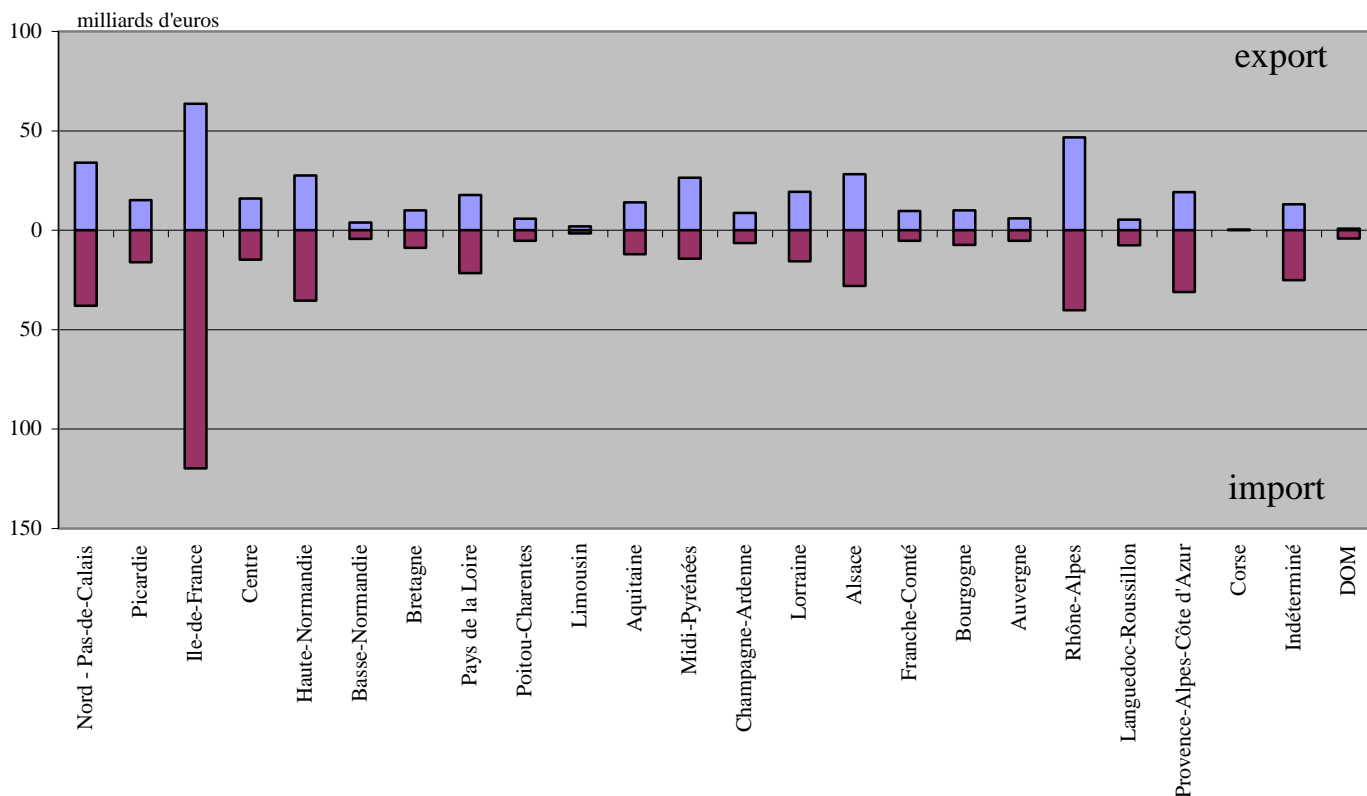
Les données de structure sont établies sur année glissante (4 derniers trimestres) afin d'éliminer les éventuels aléas saisonniers.

Les données régionales et départementales n'intègrent pas les échanges de matériel militaire. La valeur est prise en compte au passage de la frontière nationale (CAF à l'import, FAB à l'export). Le département est sauf exception celui de départ ou de destination de la marchandise. Les cas particuliers concernent des organisations liées au stockage (produits énergétiques) ou à la distribution (plate-forme d'import/export)



*La place de la région dans le commerce extérieur de la France - période 1T2008 - 4T2008*

Auvergne : 1,5 % des exportations de la France et 1,2 % des importations



**Le territoire statistique de la France :**

En terme de commerce extérieur, le territoire statistique de la France comprend la France continentale, la Corse, les départements d'Outre-mer et la Principauté de Monaco. Les échanges commerciaux de Monaco sont intégrés à la région Provence-Alpes-Côte d'Azur. Les flux commerciaux entre les différentes parties du territoire statistique de la France ne sont pas comptabilisés.

**Des effets de structure :**

Dans certains cas, le département indiqué sur les documents douaniers reprend celui de stockage et non forcément celui d'expédition (à l'exportation), de consommation ou d'utilisation (à l'importation). Ainsi, sans en être originaires ou à destination, des flux sont attribués aux régions possédant d'importantes plates-formes logistiques d'échanges commerciaux (aéroports, ports, entrepôts) : c'est notamment le cas pour les produits pétroliers.

**La région "indéterminée" :**

L'information sur le département de départ (à l'exportation) ou d'arrivée (à l'importation) des marchandises n'est pas exigée dans le cadre des échanges avec les Etats membres de l'Union européenne lorsque l'entreprise réalise moins d'un certain montant d'opérations. Fixé à 228.674 euros à l'importation et 457.348 euros à l'exportation jusqu'en 2000, ce seuil s'élève à 2.300.001 euros pour chacun des deux flux depuis 2001.

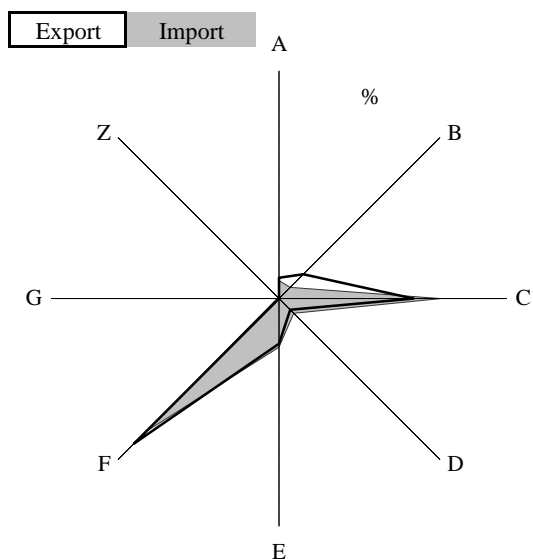
Cette simplification a pour effet une augmentation sensible des montants échangés repris sous la dénomination "région indéterminée" entre 2000 et 2001 en raison de l'affectation de flux auparavant attribués à une région déterminée. C'est notamment le cas pour les régions où la proportion de petites et moyennes entreprises est élevée.





### Structure régionale - période 1T2008 - 4T2008

Plus le graphique est étiré sur un axe, plus forte est la part de ce produit pour le flux d'échanges concerné



#### Part des échanges par Nes16

	% export	% import
A Produits agricoles, sylvicoles et piscicoles	4,6	4,0
B Produits des IAA	7,6	3,5
C Biens de consommation courante	29,5	35,5
D Produits de l'industrie automobile	3,4	4,6
E Biens d'équipement professionnel	9,9	10,7
F Biens intermédiaires	45,1	41,3
Z Divers	0,0	0,0
G Produits énergétiques	0,0	0,4
Ensemble hors matériel militaire	100	100

#### Principales déformations de structure à un an d'écart :

points de % gagnés ou perdus

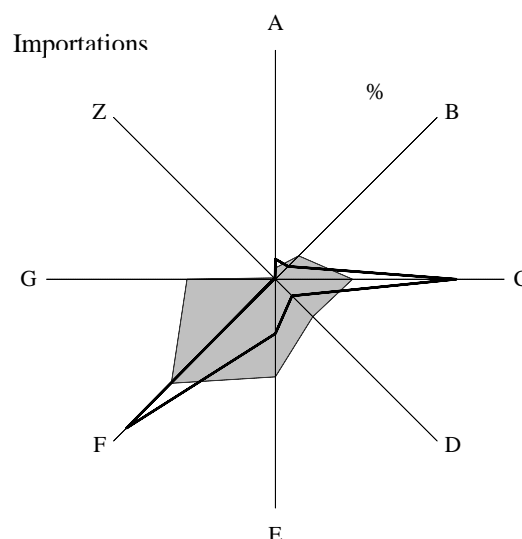
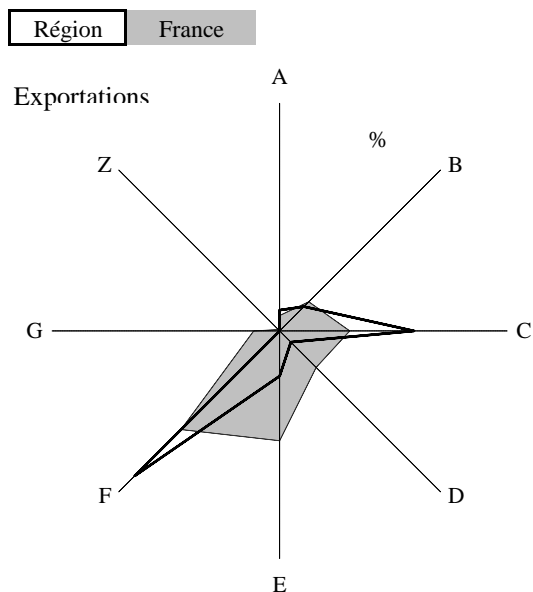
	A	B	C	D	E	F	G	Z
export	-0,36	0,74	<b>6,35</b>	-0,09	-0,72	<b>-5,70</b>	-0,20	-0,01
import	0,45	-0,02	<b>2,73</b>	-0,16	-0,31	<b>-2,77</b>	0,05	0,02

déformation	le montant global des échanges	
	augmente	diminue
positive	accroissement plus rapide que la moyenne	accroissement, ou diminution plus lente que la moyenne
négative	diminution, ou accroissement moins rapide que la moyenne	diminution plus rapide que la moyenne

### Comparaison à la structure nationale

période 1T2008 - 4T2008

Plus le graphique est étiré sur un axe, plus forte est la part de ce produit pour le commerce régional ou national





	4T2008			1T2008 - 4T2008		
	export	import	solde	export	import	solde
A Produits agricoles, sylvicoles et piscicoles	66	34	32	271	215	56
B Produits des IAA	107	48	59	449	192	257
= Branche de l'agroalimentaire	173	82	91	721	407	314
C Biens de consommation courante	580	563	17	1 756	1 935	-179
D Produits de l'industrie automobile	44	56	-12	203	249	-46
E Biens d'équipement professionnel	136	162	-26	589	582	7
F Biens intermédiaires	636	482	154	2 682	2 250	432
Z Divers	0	1	-1	0	2	-2
= Branche de l'industrie civile	1 397	1 263	134	5 231	5 018	213
G Produits énergétiques	0	9	-9	0	21	-21
<b>Ensemble hors matériel militaire</b>	<b>1 570</b>	<b>1 354</b>	<b>216</b>	<b>5 951</b>	<b>5 446</b>	<b>505</b>

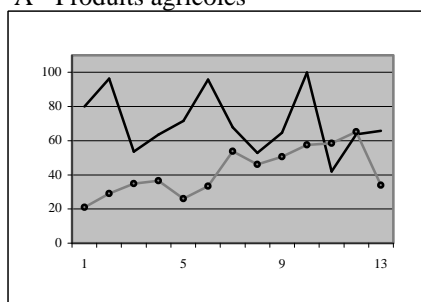
millions d'euros



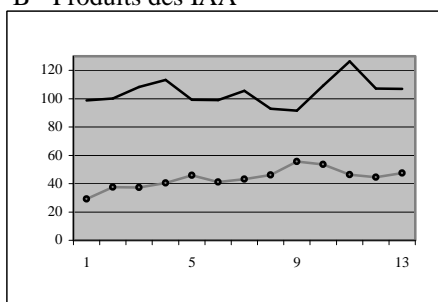
Evolution au cours des 13 derniers trimestres

— export    ● — import

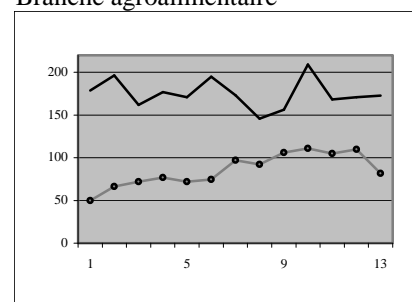
A - Produits agricoles



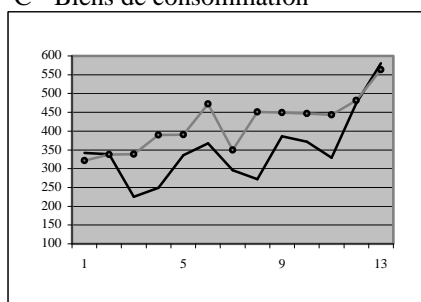
B - Produits des IAA



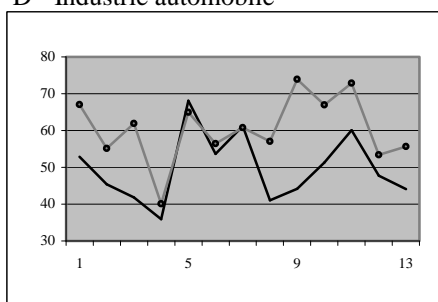
Branche agroalimentaire



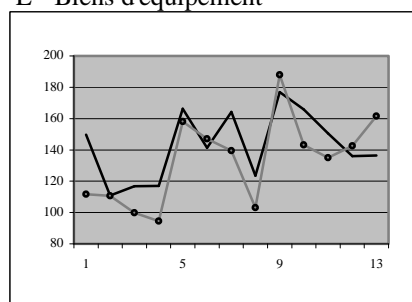
C - Biens de consommation



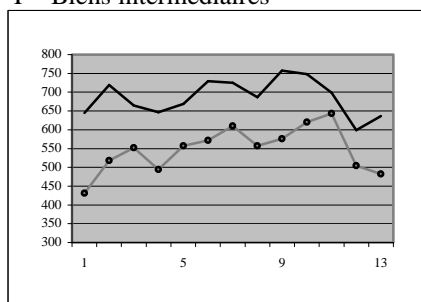
D - Industrie automobile



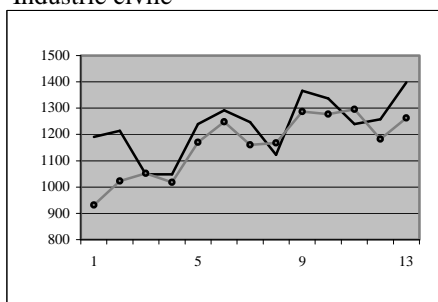
E - Biens d'équipement



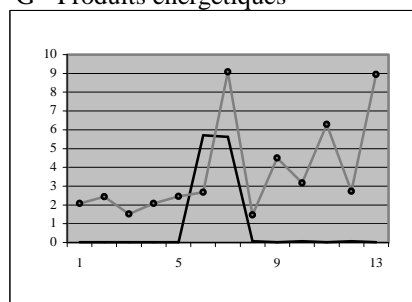
F - Biens intermédiaires



Industrie civile



G - Produits énergétiques





### Palmarès produits sur la période 1T2008 - 4T2008

Exportations Nes114	millions d'euros		
	valeur	%	rang antérieur*
Produits pharmaceutiques	1 340	22,5	1
Produits en caoutchouc	688	11,6	3
Produits de la chimie organique	680	11,4	2
Savons, parfums et produits d'entretien	292	4,9	5
Métaux non ferreux	286	4,8	4
Produits de la culture et de l'élevage	270	4,5	6
Produits de la sidérurgie et 1ère transf. de l'acier	245	4,1	7
Autres machines d'usage spécifique	229	3,8	8
Produits métalliques	194	3,3	11
Produits en matières plastiques	188	3,2	10
Matériel électrique	184	3,1	9
Boissons	181	3,0	12
Equipements pour automobiles	145	2,4	13
Matériel de mesure et de contrôle	89	1,5	15
Equipements mécaniques	83	1,4	16
Machines d'usage général	75	1,3	14
Articles et produits textiles	70	1,2	18
Produits des industries alimentaires diverses	66	1,1	20
Matériel optique, photographique et d'horlogerie	62	1,0	22
Céréales transformées et aliments pour animaux	62	1,0	21
autres	525	8,8	
Total	5 951	100	

\* période 1T2007 - 4T2007

Importations Nes114	millions d'euros		
	valeur	%	rang antérieur*
Produits pharmaceutiques	1 610	29,6	1
Produits de la chimie organique	583	10,7	2
Produits en caoutchouc	324	5,9	4
Métaux non ferreux	306	5,6	3
Produits de la sidérurgie et 1ère transf. de l'acier	268	4,9	5
Produits de la culture et de l'élevage	211	3,9	6
Autres machines d'usage spécifique	156	2,9	7
Produits de la construction automobile	137	2,5	10
Produits en matières plastiques	116	2,1	9
Equipements pour automobiles	112	2,1	8
Matériel électrique	111	2,0	11
Cuir, articles de voyage, chaussures	110	2,0	12
Produits métalliques	94	1,7	13
Produits des industries alimentaires diverses	82	1,5	15
Produits de la chimie minérale	75	1,4	21
Produits de la construction aéronautique et spatiale	74	1,4	14
Articles d'habillement et fourrures	69	1,3	16
Pâte à papier, papiers et cartons	58	1,1	18
Machines-outils	56	1,0	20
Fibres artificielles ou synthétiques	56	1,0	17
autres	838	15,4	
Total	5 446	100	

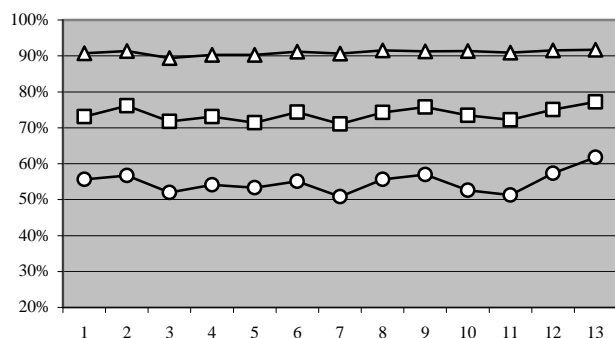
\* période 1T2007 - 4T2007

### Concentration des échanges : évolution au cours des 13 derniers trimestres

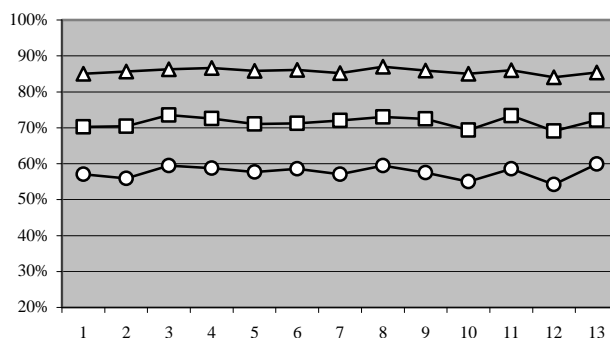
pourcentages cumulés par produits

5 premiers ○ 10 premiers □ 20 premiers △

#### exportations



#### importations

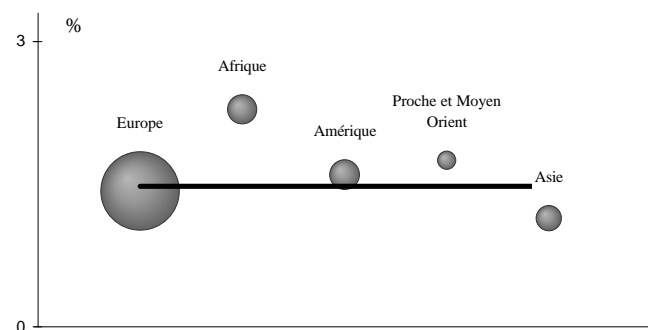




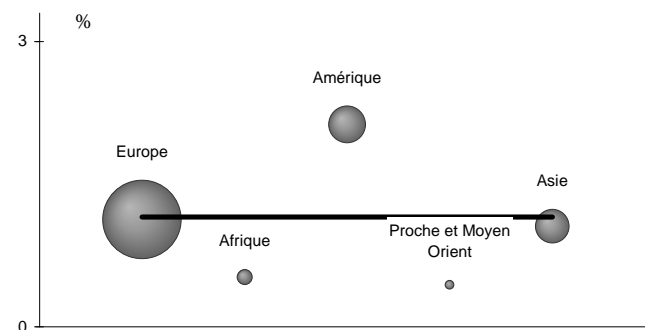
	4T2008			1T2008 - 4T2008			Part en %	
	export	import	solde	export	import	solde	Exp	Imp
Europe	1 004	883	121	4 091	3 654	437	68,7	67,1
<i>dont Union européenne</i>	858	837	21	3 662	3 410	252	61,5	62,6
<i>Zone euro</i>	568	579	-11	2 452	2 362	90	41,2	43,4
Afrique	196	23	173	576	143	433	9,7	2,6
Amérique	148	236	-88	603	818	-215	10,1	15,0
Proche et Moyen Orient	101	13	88	228	53	175	3,8	1,0
Asie	116	178	-62	437	676	-239	7,3	12,4
Divers	5	20	-15	17	102	-85	0,3	1,9
<b>Ensemble hors matériel militaire</b>	<b>1 570</b>	<b>1 354</b>	<b>216</b>	<b>5 951</b>	<b>5 446</b>	<b>505</b>	<b>100</b>	<b>100</b>

Part de la région dans le commerce de la France : globalement et par zone

Exportations



Importations



poids global ——— part de la région dans le commerce global de la France 1,5 % à l'export, 1,2 % à l'import.

poids par zones ● part de la région dans le commerce de la France avec une zone particulière, par exemple 1,6 % des exportations de la France vers l'Amérique.

l'aire des cercles représente la part de la zone au niveau de la seule région. Ainsi, l'aire du cercle <Europe> figure 68,7 % des exportations de la région et celle du cercle <Amérique>, 10,1 %

Palmarès pays sur la période 1T2008 - 4T2008

Pays	Exportations			Importations			
	valeur	%	rang antérieur*	valeur	%	rang antérieur*	
Royaume-Uni	722	12,1	1	Allemagne	850	15,6	1
Allemagne	712	12,0	2	Etats Unis	658	12,1	2
Italie	567	9,5	3	Italie	505	9,3	3
Espagne	455	7,7	4	Royaume-Uni	388	7,1	4
Etats Unis	283	4,8	5	Espagne	366	6,7	5
Pays-Bas	256	4,3	6	Chine	316	5,8	6
Belgique	214	3,6	8	Suède	293	5,4	9
Suède	171	2,9	7	Belgique	210	3,9	8
Brésil	147	2,5	9	Pays-Bas	177	3,3	7
Russie	144	2,4	18	Danemark	131	2,4	10
Pologne	141	2,4	10	Brésil	103	1,9	11
Turquie	133	2,2	15	Pologne	90	1,7	16
Chine	101	1,7	12	Thaïlande	86	1,6	21
Suisse	91	1,5	14	Autriche	77	1,4	18
Canada	83	1,4	17	Suisse	75	1,4	13
Autres	1 731	29,1		Autres	1 121	20,6	
Total	5 951	100		Total	5 446	100	

\* période 1T2007 - 4T2007

\* période 1T2007 - 4T2007





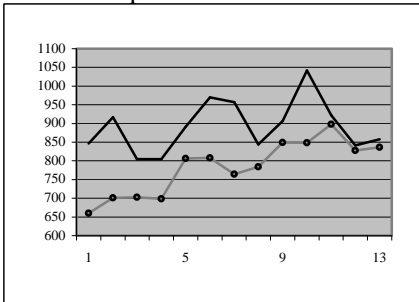
Evolution au cours des 13 derniers trimestres

— export

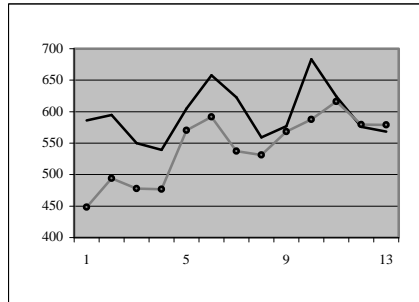
○ import

données en millions d'euros

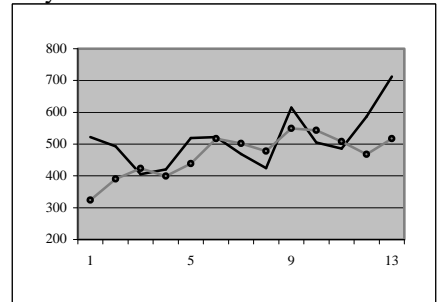
#### Union européenne



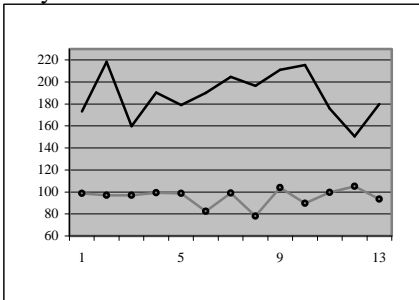
#### Zone euro



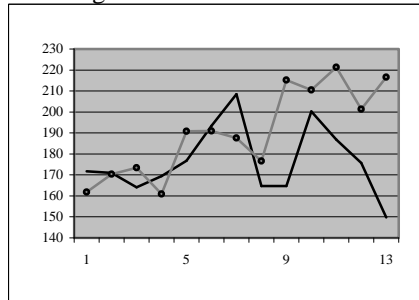
#### Pays tiers



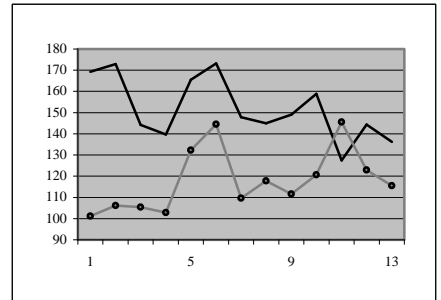
#### Royaume-Uni



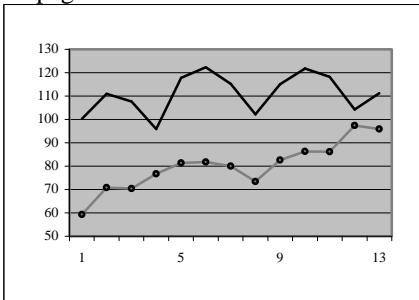
#### Allemagne



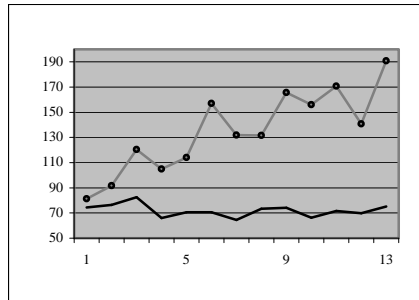
#### Italie



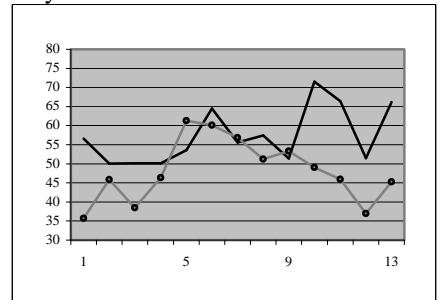
#### Espagne



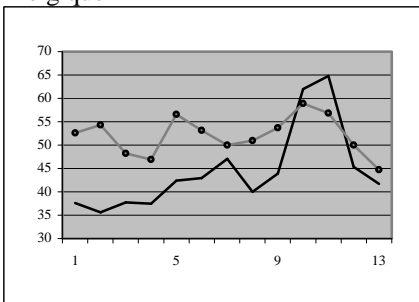
#### Etats Unis



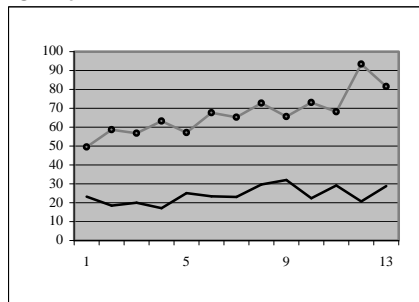
#### Pays-Bas



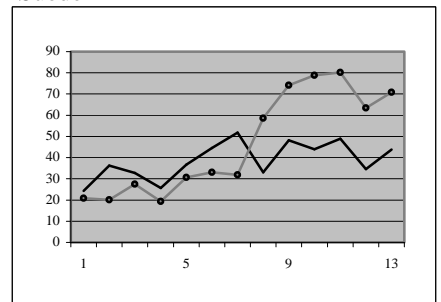
#### Belgique



#### Chine

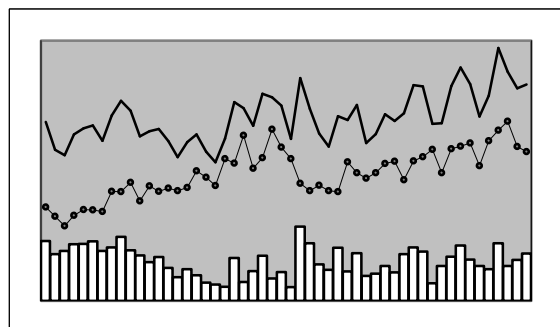


#### Suède

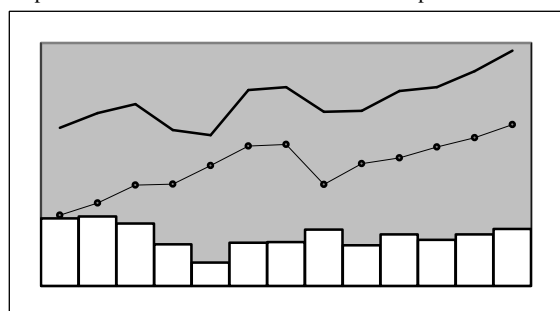




Données CAF/FAB hors matériel militaire en millions d'euros



export — import ●



	export	import	solde
1T1996	300	151	149
4T2007	346	267	79
1T2008	429	286	143
2T2008	388	301	87
3T2008	359	257	102
4T2008	366	248	118

	export	import	solde
2003	1 170	727	443
2004	1 175	854	321
2005	1 295	889	406
2006	1 319	955	364
2007	1 417	1 011	406
2008	1 542	1 092	450

Structure des échanges par branches et zones

	4T2008			1T2008 - 4T2008					
	export	import	solde	export	import	solde	export	import	solde
A Produits agricoles, sylvicoles, piscicoles	11	11	0	41	2,6	29	2,6	12	
B Produits des IAA	20	17	3	99	6,4	75	6,9	24	
= Branche de l'agroalimentaire	31	28	3	139	9,0	104	9,5	35	
C Biens de consommation courante	118	33	85	523	33,9	120	11,0	403	
D Produits de l'industrie automobile	34	28	6	162	10,5	132	12,1	30	
E Biens d'équipement professionnel	39	41	-2	165	10,7	180	16,5	-15	
F Biens intermédiaires	143	117	26	552	35,8	551	50,5	1	
Z Divers	0	0	0	0	0,0	1	0,1	-1	
= Branche de l'industrie civile	334	219	115	1 402	91,0	984	90,1	418	
G Produits énergétiques	0	1	-1	0	0,0	4	0,4	-4	
<b>Ensemble hors matériel militaire</b>	<b>366</b>	<b>248</b>	<b>118</b>	<b>1 542</b>	<b>100</b>	<b>1 092</b>	<b>100</b>	<b>450</b>	
Europe	260	198	62	1 126	73,1	891	81,6	235	
dont									
Union européenne	239	187	52	1 033	67,0	849	77,8	184	
Zone euro	159	136	23	727	47,2	627	57,4	100	
Afrique	11	3	8	43	2,8	17	1,6	26	
Amérique	48	14	34	181	11,7	55	5,1	126	
Proche et Moyen Orient	7	0	7	23	1,5	1	0,1	22	
Asie	38	28	10	163	10,6	106	9,7	57	
Divers	2	5	-3	6	0,4	22	2,0	-16	

millions d'euros





### Poids du département dans les échanges commerciaux de la région - période 1T2008 - 4T2008

poids global  
poids par NES

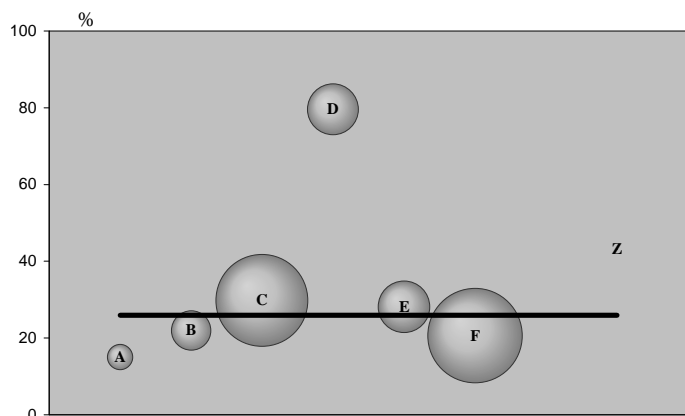


part du département dans le commerce global de la région 25,9 % à l'export, 20,1 % à l'import.  
part du département dans le commerce de la région pour un produit particulier, par exemple 29,8 % des exportations de biens de consommation (C) de la région.

L'aire de chaque cercle représente la part de la NES considérée dans les échanges du département. Ainsi, l'aire du cercle <Biens de consommation> (C) figure 33,9 % des exportations du département, celle du cercle <Biens intermédiaires> (F), 35,8 %

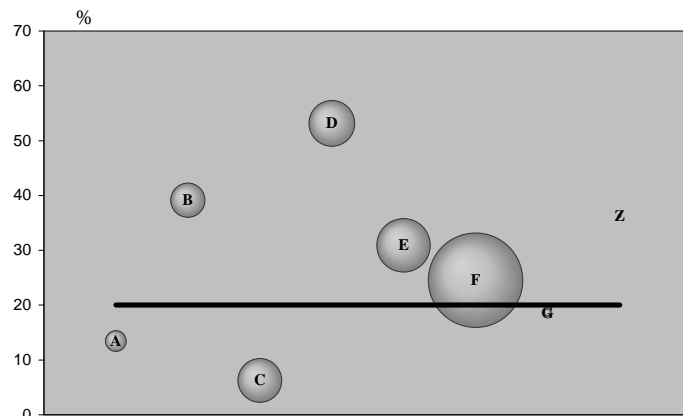
La représentation met donc en évidence les spécificités départementales selon une approche de type "point fort - point faible"

export



A Produits agricoles  
E Biens d'équipement professionnel  
B Produits des IAA  
F Biens intermédiaires

import



C Biens de consommation courante  
G Produits énergétiques  
D Produits de l'industrie automobile  
Z Divers

### Palmarès produits sur la période 1T2008 - 4T2008

Exportation	millions d'euros		
	valeur	%	rang antérieur*
Nes114			
Savons, parfums et produits d'entretien	284	18,4	1
Produits de la sidérurgie et 1ère transf. de l'acier	220	14,2	2
Produits pharmaceutiques	159	10,3	4
Produits de la chimie organique	151	9,8	5
Equipements pour automobiles	116	7,5	3
Matériel optique, photographique et d'horlogerie	60	3,9	8
Produits en caoutchouc	50	3,2	10
Produits de la construction automobile	45	2,9	7
Machines d'usage général	45	2,9	6
Matériel de mesure et de contrôle	44	2,9	9
Produits en matières plastiques	40	2,6	12
Produits de la culture et de l'élevage	40	2,6	11
Céréales transformées et aliments pour animaux	38	2,5	14
Produits métalliques	34	2,2	13
Produits des industries alimentaires diverses	33	2,1	16
autres	182	11,8	
Total	1 542	100	

\* période 1T2007 - 4T2007

Importation	millions d'euros		
	valeur	%	rang antérieur*
Nes114			
Produits de la sidérurgie et 1ère transf. de l'acier	169	15,4	1
Produits de la chimie organique	124	11,4	2
Equipements pour automobiles	79	7,2	3
Autres machines d'usage spécifique	78	7,1	4
Produits pharmaceutiques	65	6,0	7
Produits de la construction automobile	54	4,9	6
Produits en matières plastiques	50	4,6	5
Métaux non ferreux	35	3,2	8
Boissons	30	2,8	9
Machines de bureau et matériel informatique	28	2,5	10
Produits de la chimie minérale	27	2,5	18
Produits de la culture et de l'élevage	27	2,5	13
Produits métalliques	23	2,1	16
Viandes, peaux et produits à base de viande	22	2,0	12
Matériel de mesure et de contrôle	21	1,9	11
autres	262	24,0	
Total	1 092	100	

\* période 1T2007 - 4T2007





► *Poids du département dans les échanges commerciaux de la région - période 1T2008 - 4T2008*

poids global  
poids par zones

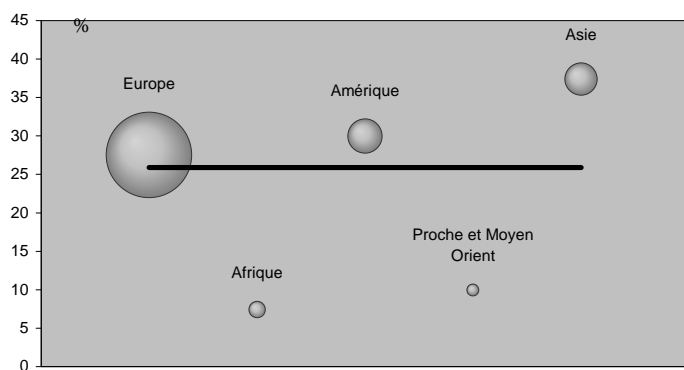


part du département dans le commerce global de la région 25,9 % à l'export, 20,1 % à l'import.  
part du département dans le commerce de la région avec une zone particulière, par exemple 30 % des exportations de la région vers l'Amérique.

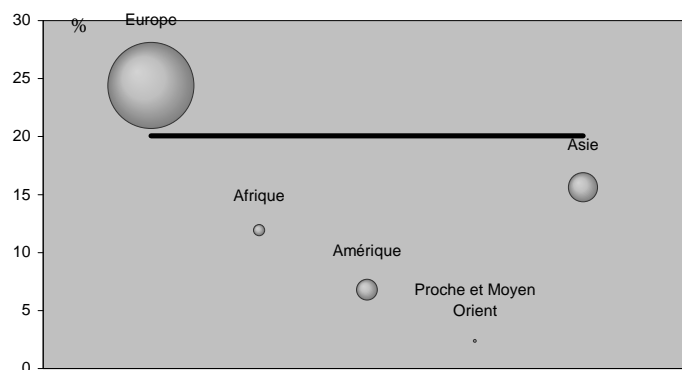
L'aire de chaque cercle représente la part de la zone considérée dans les échanges du département. Ainsi, l'aire du cercle <Europe> figure 73,1 % des exportations du département, celle du cercle <Amérique>, 11,7 %

*La représentation met donc en évidence les spécificités départementales selon une approche de type "point fort - point faible"*

export



import



► *Palmarès pays sur la période 1T2008 - 4T2008*

Exportation	millions d'euros		
	valeur	%	rang antérieur*
Allemagne	184	12,0	1
Italie	164	10,7	2
Espagne	151	9,8	3
Suède	108	7,0	4
Belgique	67	4,4	9
Pologne	65	4,2	8
Royaume-Uni	61	4,0	7
Etats Unis	58	3,8	5
Chine	48	3,1	11
Luxembourg	43	2,8	10
Brésil	38	2,5	14
Russie	38	2,5	6
Grèce	35	2,2	17
Pays-Bas	32	2,1	12
Suisse	29	1,9	13
autres	420	27,2	
Total	1 542	100	

\* période 1T2007 - 4T2007

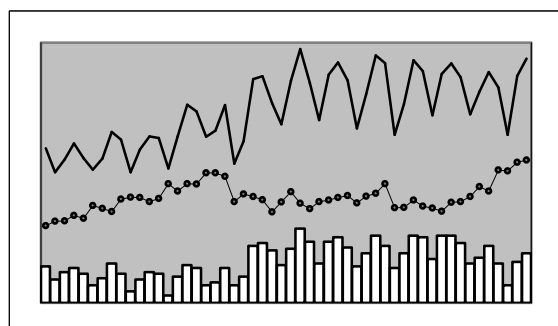
Importation	millions d'euros		
	valeur	%	rang antérieur*
Allemagne	302	27,7	1
Suède	114	10,4	3
Italie	108	9,8	2
Espagne	75	6,8	4
Chine	71	6,5	5
Belgique	56	5,1	7
Royaume-Uni	50	4,6	6
Etats Unis	46	4,2	9
Suisse	31	2,9	10
Luxembourg	28	2,6	13
Pays-Bas	26	2,4	8
Pologne	22	2,1	12
Portugal	13	1,2	19
Autriche	12	1,1	16
Japon	11	1,1	14
autres	127	11,6	
Total	1 092	100	

\* période 1T2007 - 4T2007

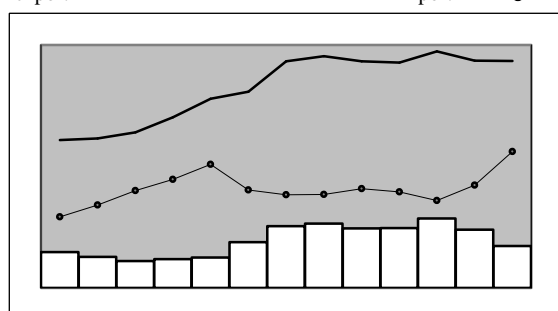




Données CAF/FAB hors matériel militaire en millions d'euros



export — import ●



	export	import	solde
1T1996	36	11	25
4T2007	61	22	39
1T2008	56	29	27
2T2008	41	29	12
3T2008	60	32	28
4T2008	66	32	34

	export	import	solde
2003	229	74	155
2004	223	80	143
2005	221	77	144
2006	234	67	167
2007	224	84	140
2008	223	122	101

Structure des échanges par branches et zones

	4T2008			1T2008 - 4T2008				
	export	import	solde	export	import	solde		
A Produits agricoles, sylvicoles, piscicoles	40	0	40	128	57,2	1	0,8	127
B Produits des IAA	14	2	12	35	15,5	9	7,7	26
= Branche de l'agroalimentaire	53	3	50	162	72,7	10	8,5	152
C Biens de consommation courante	3	8	-5	13	6,0	37	30,5	-24
D Produits de l'industrie automobile	0	3	-3	8	3,7	16	13,5	-8
E Biens d'équipement professionnel	1	5	-4	3	1,3	16	12,8	-13
F Biens intermédiaires	8	8	0	36	16,3	36	29,6	0
Z Divers	0	0	0	0	0,0	0	0,0	0
= Branche de l'industrie civile	12	24	-12	61	27,3	105	86,5	-44
G Produits énergétiques	0	6	-6	0	0,0	6	5,0	-6
<b>Ensemble hors matériel militaire</b>	<b>66</b>	<b>32</b>	<b>34</b>	<b>223</b>	<b>100</b>	<b>122</b>	<b>100</b>	<b>101</b>
Europe	57	25	32	199	89,0	96	78,5	103
dont								
Union européenne	56	19	37	186	83,1	88	72,2	98
Zone euro	55	17	38	176	78,6	82	67,1	94
Afrique	4	0	4	6	2,7	0	0,2	6
Amérique	3	2	1	10	4,5	5	3,7	5
Proche et Moyen Orient	0	0	0	1	0,3	0	0,2	1
Asie	2	5	-3	7	3,3	19	15,4	-12
Divers	0	1	-1	0	0,2	2	2,0	-2

millions d'euros





### ► Poids du département dans les échanges commerciaux de la région - période 1T2008 - 4T2008

poids global  
poids par NES

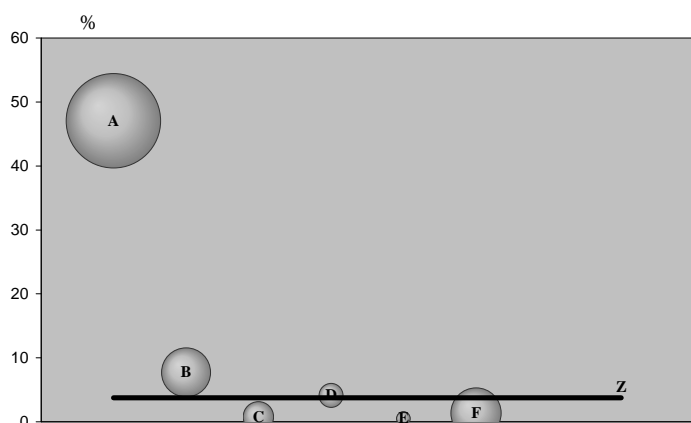


part du département dans le commerce global de la région 3,8 % à l'export, 2,2 % à l'import.  
part du département dans le commerce de la région pour un produit particulier, par exemple 0,8 % des exportations de biens de consommation (C) de la région.

L'aire de chaque cercle représente la part de la NES considérée dans les échanges du département. Ainsi, l'aire du cercle <Biens de consommation> (C) figure 6 % des exportations du département, celle du cercle <Biens intermédiaires> (F), 16,3 %

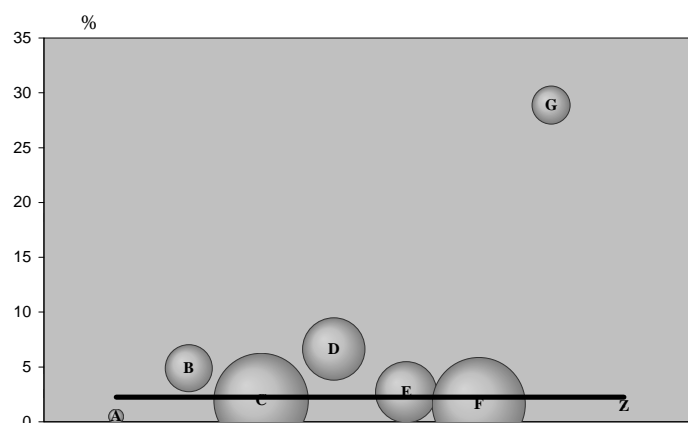
La représentation met donc en évidence les spécificités départementales selon une approche de type "point fort - point faible"

export



A Produits agricoles  
B Produits des IAA  
E Biens d'équipement professionnel  
F Biens intermédiaires

import



C Biens de consommation courante  
D Produits de l'industrie automobile  
G Produits énergétiques  
Z Divers

### ► Palmarès produits sur la période 1T2008 - 4T2008

Exportation	millions d'euros		
	valeur	%	rang
Nes114			antérieur*
Produits de la culture et de l'élevage	127	56,9	1
Produits en matières plastiques	17	7,6	3
Produits laitiers et glaces	13	5,9	2
Céréales transformées et aliments pour animaux	12	5,3	4
Produits pharmaceutiques	11	4,7	6
Produits de la construction automobile	8	3,4	15
Boissons	7	3,3	42
Produits de la chimie organique	7	3,3	5
Métaux non ferreux	5	2,4	7
Produits des industries alimentaires diverses	2	1,0	10
Articles et produits textiles	2	1,0	9
Meubles	2	0,8	13
Produits divers des industries extractives	1	0,6	8
Eléments en métal pour la construction	1	0,5	11
Produits de la sidérurgie et 1ère transf. de l'acier	1	0,3	12
autres	7	3,0	
Total	223	100	

\* période 1T2007 - 4T2007

Importation	millions d'euros		
	valeur	%	rang
Nes114			antérieur*
Meubles	21	17,6	11
Produits métalliques	9	7,3	8
Produits de la construction automobile	9	7,3	2
Equipements pour automobiles	8	6,2	1
Produits des industries alimentaires diverses	7	6,0	3
Autres machines d'usage spécifique	7	5,3	7
Produits pétroliers raffinés	6	5,0	40
Cuirs, articles de voyage, chaussures	5	4,4	5
Produits de la chimie organique	5	4,4	4
Produits du travail du bois	5	4,1	14
Articles de sport, jeux et produits divers	4	3,1	6
Produits en matières plastiques	3	2,6	12
Produits de la sidérurgie et 1ère transf. de l'acier	3	2,4	9
Articles d'habillement et fourrures	3	2,3	13
Produits pharmaceutiques	3	2,3	10
autres	24	19,6	
Total	122	100	

\* période 1T2007 - 4T2007





### ► Poids du département dans les échanges commerciaux de la région - période 1T2008 - 4T2008

poids global  
poids par zones

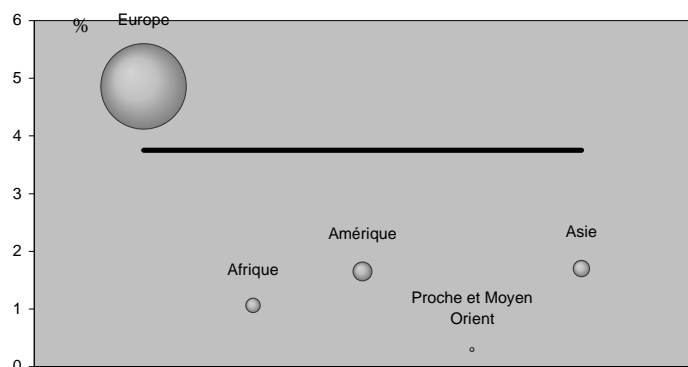


part du département dans le commerce global de la région 3,8 % à l'export, 2,2 % à l'import.  
part du département dans le commerce de la région pour une zone particulière, par exemple 1,7 % des exportations de la région vers l'Amérique.

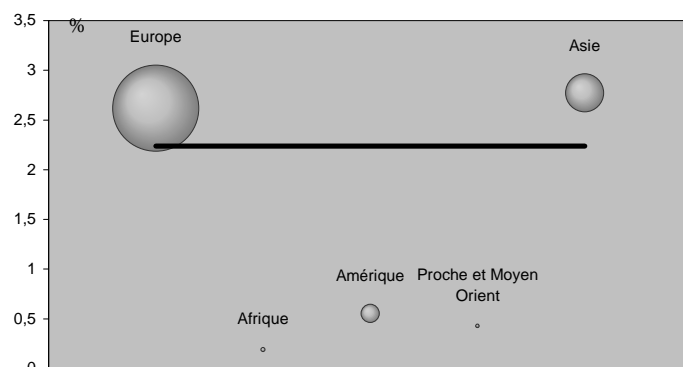
L'aire de chaque cercle représente la part de la zone considérée dans les échanges du département. Ainsi, l'aire du cercle <Europe> figure 89 % des exportations du département, celle du cercle <Amérique>, 4,5 %

La représentation met donc en évidence les spécificités départementales selon une approche de type "point fort - point faible"

#### export



#### import



### ► Palmarès pays sur la période 1T2008 - 4T2008

Exportation	millions d'euros		
	valeur	%	rang antérieur*
Italie	134	60,1	1
Espagne	21	9,5	2
Allemagne	9	4,1	3
Russie	8	3,8	10
Royaume-Uni	8	3,4	5
Etats Unis	7	3,0	4
Pays-Bas	7	3,0	6
Chine	4	1,8	7
Algérie	2	1,1	34
Suisse	2	0,9	14
Belgique	2	0,8	8
Corée du Sud	1	0,5	15
Canada	1	0,5	23
Pologne	1	0,4	16
Maroc	1	0,4	59
autres	15	6,8	
Total	223	100	

\* période 1T2007 - 4T2007

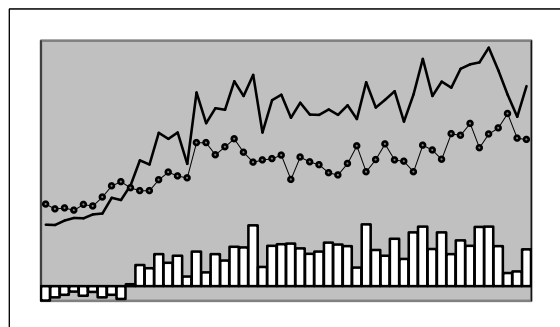
Importation	millions d'euros		
	valeur	%	rang antérieur*
Italie	26	21,6	4
Allemagne	22	18,2	1
Chine	14	11,4	3
Espagne	13	10,3	2
Autriche	8	6,9	13
Belgique	6	5,0	6
Norvège	6	4,8	177
Pays-Bas	5	3,8	5
Etats Unis	3	2,4	8
Japon	2	1,5	7
Slovaquie	2	1,3	11
Danemark	1	1,1	19
Canada	1	1,0	9
Suisse	1	1,0	12
Royaume-Uni	1	0,9	14
autres	11	8,9	
Total	122	100	

\* période 1T2007 - 4T2007

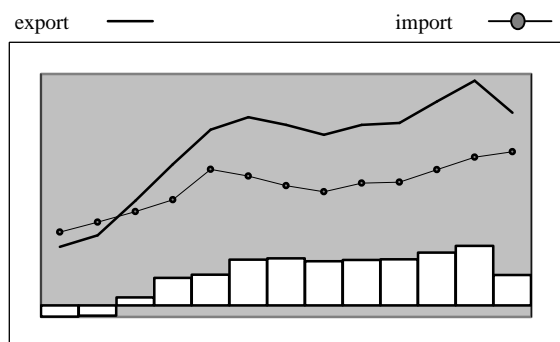




Données CAF/FAB hors matériel militaire en millions d'euros



	export	import	solde
1T1996	69	96	-27
4T2007	299	187	112
1T2008	270	195	75
2T2008	238	213	25
3T2008	209	181	28
4T2008	249	180	69



	export	import	solde
2003	855	568	287
2004	906	612	294
2005	915	617	298
2006	1 023	680	343
2007	1 128	742	386
2008	966	769	197

Structure des échanges par branches et zones

	4T2008			1T2008 - 4T2008				
	export	import	solde	export	import	solde		
A Produits agricoles, sylvicoles, piscicoles	2	3	-1	6	0,7	9	1,1	-3
B Produits des IAA	10	12	-2	42	4,3	42	5,5	0
= Branche de l'agroalimentaire	12	16	-4	48	5,0	51	6,6	-3
C Biens de consommation courante	7	12	-5	25	2,5	51	6,6	-26
D Produits de l'industrie automobile	3	7	-4	12	1,3	22	2,9	-10
E Biens d'équipement professionnel	23	24	-1	101	10,5	104	13,5	-3
F Biens intermédiaires	205	121	84	779	80,7	535	69,6	244
Z Divers	0	0	0	0	0,0	0	0,0	0
= Branche de l'industrie civile	237	164	73	918	95,0	712	92,6	206
G Produits énergétiques	0	0	0	0	0,0	6	0,8	-6
<b>Ensemble hors matériel militaire</b>	<b>249</b>	<b>180</b>	<b>69</b>	<b>966</b>	<b>100</b>	<b>769</b>	<b>100</b>	<b>197</b>
Europe	197	117	80	816	84,5	509	66,2	307
dont								
Union européenne	192	111	81	796	82,4	483	62,8	313
Zone euro	60	100	-40	285	29,6	436	56,7	-151
Afrique	10	6	4	37	3,8	27	3,5	10
Amérique	14	15	-1	53	5,5	73	9,5	-20
Proche et Moyen Orient	2	6	-4	7	0,7	20	2,7	-13
Asie	25	33	-8	49	5,1	128	16,7	-79
Divers	2	2	0	4	0,5	11	1,4	-7

millions d'euros





**Poids du département dans les échanges commerciaux de la région - période 1T2008 - 4T2008**

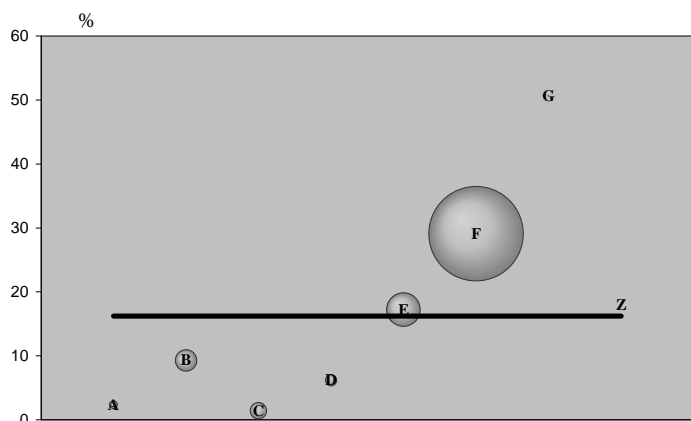
poids global  
 poids par NES

part du département dans le commerce global de la région 16,2 % à l'export, 14,1 % à l'import.  
 part du département dans le commerce de la région pour un produit particulier, par exemple 1,4 % des exportations de biens de consommation (C) de la région.

L'aire de chaque cercle représente la part de la NES considérée dans les échanges du département. Ainsi, l'aire du cercle <Biens de consommation> (C) figure 2,5 % des exportations du département, celle du cercle <Biens intermédiaires> (F), 80,7 %

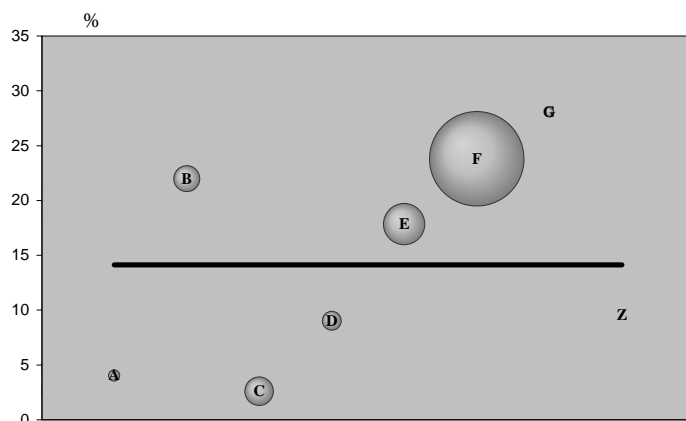
La représentation met donc en évidence les spécificités départementales selon une approche de type "point fort - point faible"

**export**



A Produits agricoles  
 B Produits des IAA  
 E Biens d'équipement professionnel  
 F Biens intermédiaires

**import**



C Biens de consommation courante  
 D Produits de l'industrie automobile  
 G Produits énergétiques  
 Z Divers

**Palmarès produits sur la période 1T2008 - 4T2008**

Exportation	millions d'euros		
	valeur	%	rang
Nes114			antérieur*
Produits de la chimie organique	447	46,3	1
Produits en caoutchouc	130	13,4	2
Produits en matières plastiques	107	11,1	3
Equipements mécaniques	61	6,3	4
Articles et produits textiles	29	3,0	5
Matériel de mesure et de contrôle	25	2,6	6
Produits laitiers et glaces	22	2,2	8
Produits métalliques	14	1,5	19
Viandes, peaux et produits à base de viande	13	1,4	7
Matériel électrique	13	1,3	10
Métaux non ferreux	10	1,1	9
Equipements pour automobiles	10	1,0	15
Cuirs, articles de voyage, chaussures	9	1,0	11
Composants électroniques	8	0,8	12
Articles d'habillement et fourrures	8	0,8	14
autres	59	6,1	
Total	966	100	

\* période 1T2007 - 4T2007

Importation	millions d'euros		
	valeur	%	rang
Nes114			antérieur*
Produits de la chimie organique	350	45,6	1
Machines-outils	27	3,5	2
Articles d'habillement et fourrures	26	3,4	8
Autres machines d'usage spécifique	25	3,3	3
Produits de la sidérurgie et lère transf. de l'acier	22	2,9	24
Matériel électrique	21	2,7	7
Produits des industries alimentaires diverses	19	2,4	6
Viandes, peaux et produits à base de viande	18	2,3	13
Produits en matières plastiques	18	2,3	10
Métaux non ferreux	18	2,3	4
Produits en caoutchouc	17	2,2	5
Produits métalliques	16	2,1	9
Machines d'usage général	15	1,9	12
Produits de la construction automobile	14	1,9	15
Composants électroniques	14	1,8	11
autres	148	19,3	
Total	769	100	

\* période 1T2007 - 4T2007





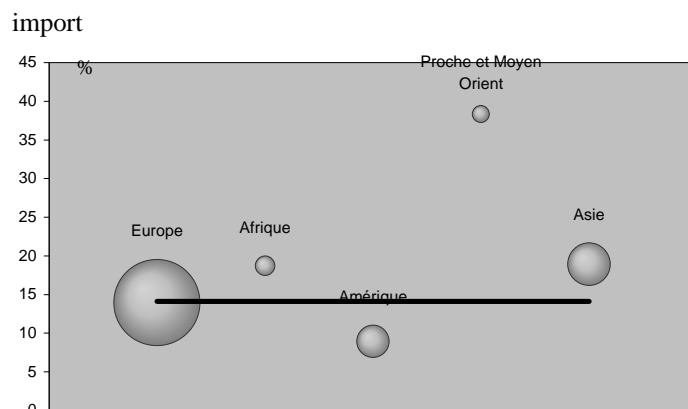
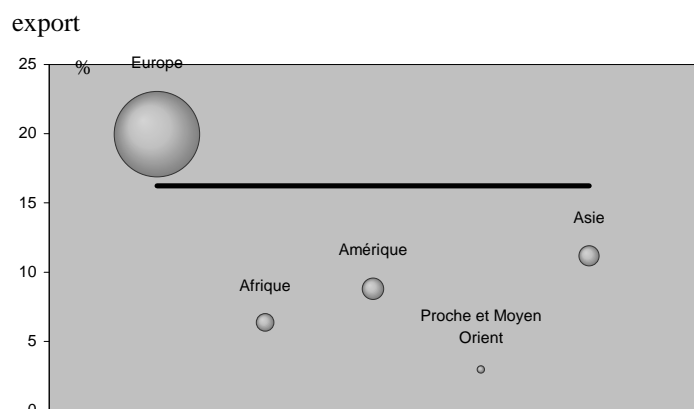
**Poids du département dans les échanges commerciaux de la région - période 1T2008 - 4T2008**

poids global  
 poids par zones

part du département dans le commerce global de la région 16,2 % à l'export, 14,1 % à l'import.  
 part du département dans le commerce de la région pour une zone particulière, par exemple 8,8% des exportations de la région vers l'Amérique.

L'aire de chaque cercle représente la part de la zone considérée dans les échanges du département. Ainsi, l'aire du cercle <Europe> figure 84,5 % des exportations du département, celle du cercle <Amérique>, 5,5 %

La représentation met donc en évidence les spécificités départementales selon une approche de type "point fort - point faible"



**Palmarès pays sur la période 1T2008 - 4T2008**

Exportation	millions d'euros		
	valeur	%	rang
Pays			antérieur*
Royaume-Uni	462	47,8	1
Allemagne	69	7,2	4
Italie	66	6,8	2
Espagne	60	6,2	3
Belgique	39	4,0	7
Etats Unis	38	3,9	5
Pays-Bas	28	2,9	8
Tunisie	21	2,1	9
Suède	18	1,9	10
Chine	15	1,5	11
Pologne	11	1,1	14
Autriche	9	1,0	13
Suisse	9	1,0	15
Japon	9	0,9	6
Australie	8	0,9	17
autres	105	10,8	
Total	966	100	

\* période 1T2007 - 4T2007

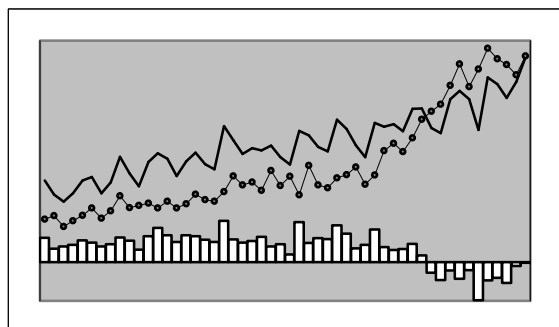
Importation	millions d'euros		
	valeur	%	rang
Pays			antérieur*
Allemagne	148	19,3	1
Chine	93	12,0	2
Pays-Bas	70	9,1	3
Espagne	69	9,0	5
Etats Unis	68	8,8	6
Italie	62	8,1	7
Belgique	46	6,0	4
Autriche	32	4,2	9
Tunisie	23	3,0	8
Arabie Séoudite	18	2,3	13
Royaume-Uni	14	1,8	10
Pologne	13	1,7	12
Turquie	10	1,3	16
Inde	9	1,1	14
Suisse	9	1,1	11
autres	85	11,0	
Total	769	100	

\* période 1T2007 - 4T2007

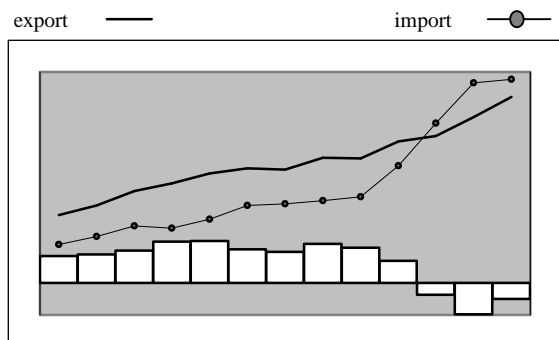




Données CAF/FAB hors matériel militaire en millions d'euros



	export	import	solde
1T1996	439	298	141
4T2007	815	922	-107
1T2008	791	883	-92
2T2008	741	863	-122
3T2008	800	824	-24
4T2008	889	893	-4



	export	import	solde
2003	2 374	1 779	595
2004	2 369	1 834	535
2005	2 601	2 263	338
2006	2 680	2 858	-178
2007	2 941	3 414	-473
2008	3 221	3 463	-242

Structure des échanges par branches et zones

	4T2008			1T2008 - 4T2008				
	export	import	solde	export	import	solde		
A Produits agricoles, sylvicoles, piscicoles	13	19	-6	97	3,0	177	5,1	-80
B Produits des IAA	63	16	47	275	8,5	65	1,9	210
= Branche de l'agroalimentaire	76	36	40	371	11,5	242	7,0	129
C Biens de consommation courante	452	510	-58	1 195	37,1	1 726	49,9	-531
D Produits de l'industrie automobile	6	18	-12	21	0,6	78	2,2	-57
E Biens d'équipement professionnel	74	91	-17	319	9,9	283	8,2	36
F Biens intermédiaires	281	237	44	1 314	40,8	1 128	32,6	186
Z Divers	0	0	0	0	0,0	1	0,0	-1
= Branche de l'industrie civile	813	856	-43	2 849	88,5	3 216	92,9	-367
G Produits énergétiques	0	1	-1	0	0,0	5	0,1	-5
<b>Ensemble hors matériel militaire</b>	<b>889</b>	<b>893</b>	<b>-4</b>	<b>3 221</b>	<b>100</b>	<b>3 463</b>	<b>100</b>	<b>-242</b>
Europe	491	543	-52	1 950	60,5	2 158	62,3	-208
dont								
Union européenne	371	519	-148	1 647	51,1	1 990	57,5	-343
Zone euro	294	325	-31	1 264	39,3	1 218	35,2	46
Afrique	171	14	157	491	15,2	99	2,8	392
Amérique	83	205	-122	359	11,2	685	19,8	-326
Proche et Moyen Orient	92	7	85	198	6,1	31	0,9	167
Asie	52	113	-61	217	6,7	424	12,2	-207
Divers	1	12	-11	6	0,2	67	1,9	-61

millions d'euros





**Poids du département dans les échanges commerciaux de la région - période 1T2008 - 4T2008**

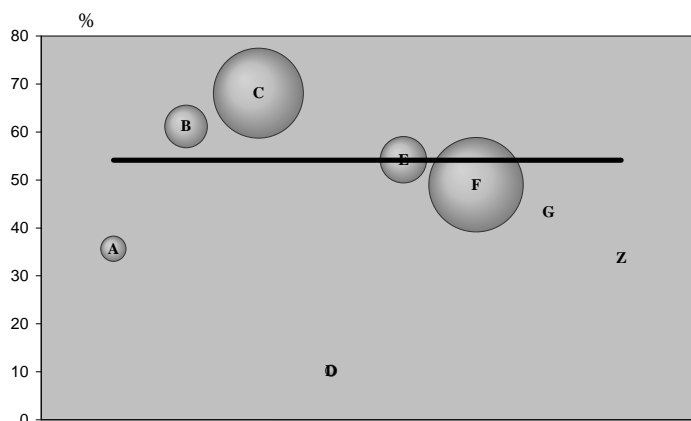
poids global  
 poids par NES

part du département dans le commerce global de la région 54,1 % à l'export, 63,6 % à l'import.  
 part du département dans le commerce de la région pour un produit particulier, par exemple 68,1 % des exportations de biens de consommation (C) de la région.

L'aire de chaque cercle représente la part de la NES considérée dans les échanges du département. Ainsi, l'aire du cercle <Biens de consommation> (C) figure 37,1 % des exportations du département, celle du cercle <Biens intermédiaires> (F), 40,8 %

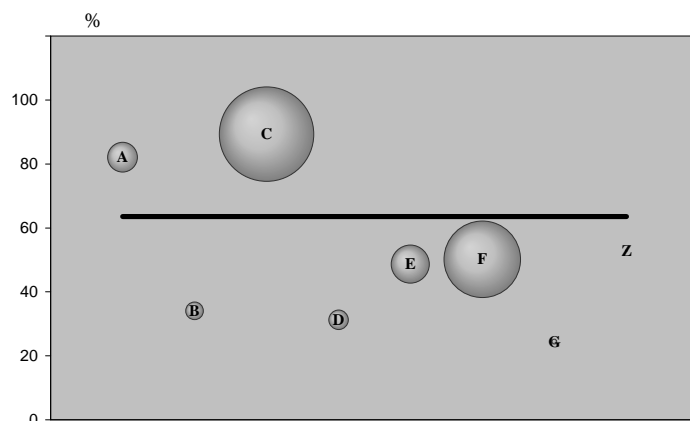
La représentation met donc en évidence les spécificités départementales selon une approche de type "point fort - point faible"

**export**



A Produits agricoles  
 B Produits des IAA  
 E Biens d'équipement professionnel  
 F Biens intermédiaires

**import**



C Biens de consommation courante  
 D Produits de l'industrie automobile  
 G Produits énergétiques  
 Z Divers

**Palmarès produits sur la période 1T2008 - 4T2008**

Exportation	millions d'euros		
	valeur	%	rang
Nes114			antérieur*
Produits pharmaceutiques	1 170	36,3	1
Produits en caoutchouc	508	15,8	2
Métaux non ferreux	269	8,3	3
Autres machines d'usage spécifique	204	6,3	4
Boissons	170	5,3	6
Matériel électrique	156	4,9	5
Produits métalliques	146	4,5	7
Produits de la culture et de l'élevage	96	3,0	9
Produits de la chimie organique	74	2,3	8
Tabac manufacturé	46	1,4	16
Articles et produits textiles	37	1,1	11
Machines d'usage général	27	0,8	10
Produits des industries alimentaires diverses	26	0,8	12
Produits de la sidérurgie et 1ère transf. de l'acier	24	0,7	21
Verre et articles en verre	24	0,7	13
autres	245	7,6	
Total	3 221	100	

\* période 1T2007 - 4T2007

Importation	millions d'euros		
	valeur	%	rang
Nes114			antérieur*
Produits pharmaceutiques	1 542	44,5	1
Produits en caoutchouc	294	8,5	3
Métaux non ferreux	252	7,3	2
Produits de la culture et de l'élevage	176	5,1	4
Produits de la chimie organique	103	3,0	5
Cuirs, articles de voyage, chaussures	89	2,6	6
Matériel électrique	76	2,2	8
Produits de la sidérurgie et 1ère transf. de l'acier	75	2,2	11
Produits de la construction aéronautique et spatiale	73	2,1	7
Produits de la construction automobile	60	1,7	10
Fibres artificielles ou synthétiques	52	1,5	12
Machines agricoles	48	1,4	15
Autres machines d'usage spécifique	47	1,3	9
Produits métalliques	46	1,3	14
Produits en matières plastiques	44	1,3	13
autres	487	14,1	
Total	3 463	100	

\* période 1T2007 - 4T2007





**Poids du département dans les échanges commerciaux de la région - période 1T2008 - 4T2008**

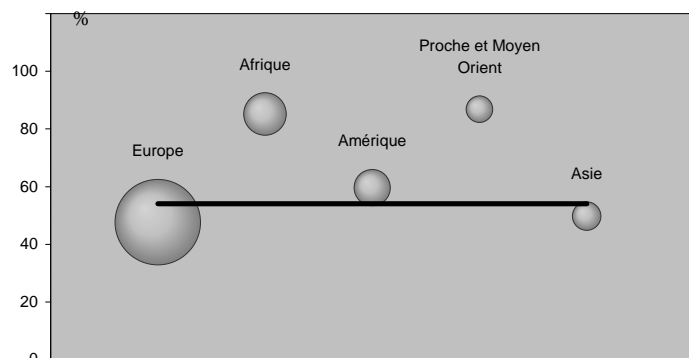
poids global  
 poids par zones

part du département dans le commerce global de la région 54,1 % à l'export, 63,6 % à l'import.  
 part du département dans le commerce de la région pour une zone particulière, par exemple 59,6% des exportations de la région vers l'Amérique.

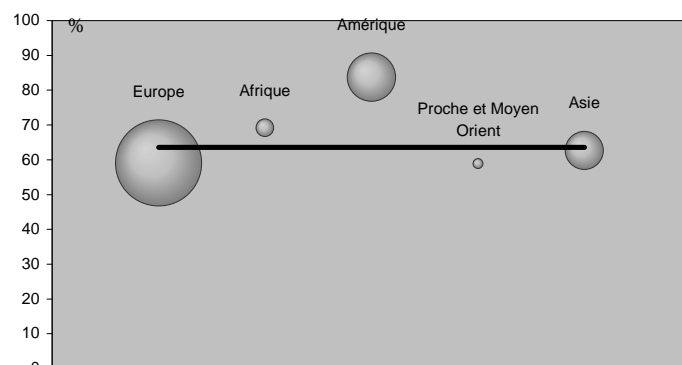
L'aire de chaque cercle représente la part de la zone considérée dans les échanges du département. Ainsi, l'aire du cercle <Europe> figure 60,5 % des exportations du département, celle du cercle <Amérique>, 11,2 %

La représentation met donc en évidence les spécificités départementales selon une approche de type "point fort - point faible"

**export**



**import**



**Palmarès pays sur la période 1T2008 - 4T2008**

Exportation Pays	millions d'euros		
	valeur	%	rang antérieur*
Allemagne	450	14,0	1
Espagne	224	6,9	2
Italie	202	6,3	3
Royaume-Uni	191	5,9	4
Pays-Bas	189	5,9	6
Etats Unis	180	5,6	5
Turquie	118	3,7	12
Brésil	106	3,3	7
Belgique	106	3,3	9
Russie	95	2,9	36
Arabie Séoudite	72	2,2	22
Pologne	64	2,0	10
Japon	52	1,6	11
Suisse	51	1,6	15
Canada	48	1,5	17
autres	1 072	33,3	
Total	3 221	100	

\* période 1T2007 - 4T2007

Importation Pays	millions d'euros		
	valeur	%	rang antérieur*
Etats Unis	542	15,7	1
Allemagne	377	10,9	2
Royaume-Uni	323	9,3	4
Italie	309	8,9	3
Espagne	210	6,1	6
Suède	177	5,1	10
Chine	139	4,0	8
Danemark	121	3,5	5
Belgique	102	3,0	11
Brésil	99	2,9	7
Thaïlande	84	2,4	18
Pays-Bas	77	2,2	12
Irlande	60	1,7	17
Norvège	54	1,6	9
Pologne	54	1,6	15
autres	734	21,2	
Total	3 463	100	

\* période 1T2007 - 4T2007

