



Le chiffre du commerce extérieur

<http://lekiosque.finances.gouv.fr>



Auvergne

4^{ème} trimestre 2010

résultats de décembre 2010

Réalisée chaque trimestre, la brochure régionale présente les données de cadrage du commerce extérieur de marchandises d'une région française et de ses départements.

Les informations sont présentées selon une nomenclature agrégée (niveaux spécifiques de NAF-CPF révision 2).

Les statistiques sont valorisées CAF (à l'importation) et FAB (à l'exportation) et ne subissent aucun traitement statistique tels que des estimations ou des corrections de variations saisonnières.

Les statistiques régionales du commerce extérieur n'intègrent pas les échanges de matériel militaire qui ne peuvent être connus que globalement.

► **Concepts & méthodes sur**

<http://lekiosque.finances.gouv.fr>

Réalisation

Direction générale des douanes et droits indirects

Département des statistiques et des études économiques

Unité diffusion et études économiques

diffusion.stat@douane.finances.gouv.fr

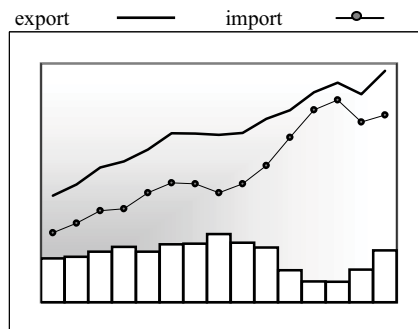
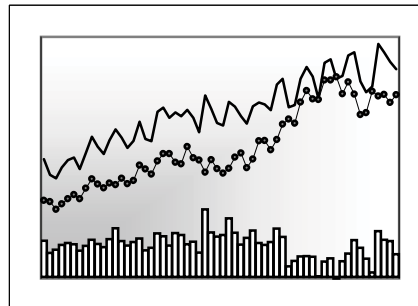
Plus de données auprès du

Centre de renseignements statistiques

crs@douane.finances.gouv.fr



► **Données CAF/FAB hors matériel militaire en millions d'euros**



	Export	Import	Solde
1T1996	845	556	289
4T2009	1 357	1 322	35
1T2010	1 655	1 290	365
2T2010	1 595	1 299	296
3T2010	1 529	1 243	286
4T2010	1 478	1 297	181

	Export	Import	Solde
2005	5 033	3 846	1 187
2006	5 256	4 561	695
2007	5 713	5 260	453
2008	5 959	5 514	445
2009	5 661	4 955	706
2010	6 256	5 128	1 128

► **Part des départements sur la période 1T2010 - 4T2010**

Exportations	%	Importations	%
Allier	19,7	Allier	18,1
Cantal	4,7	Cantal	3,4
Haute-Loire	15,6	Haute-Loire	16,0
Puy-de-Dôme	59,9	Puy-de-Dôme	62,5

Avertissement

La brochure est réalisée une fois par trimestre sur la base des résultats du dernier mois disponible (exemple : décembre pour le 4^{ème} trimestre). Cependant, les statistiques régionales sont mises à jour chaque mois : ainsi, les chiffres présentés dans cette brochure peuvent être légèrement différents des données régionales les plus récentes.

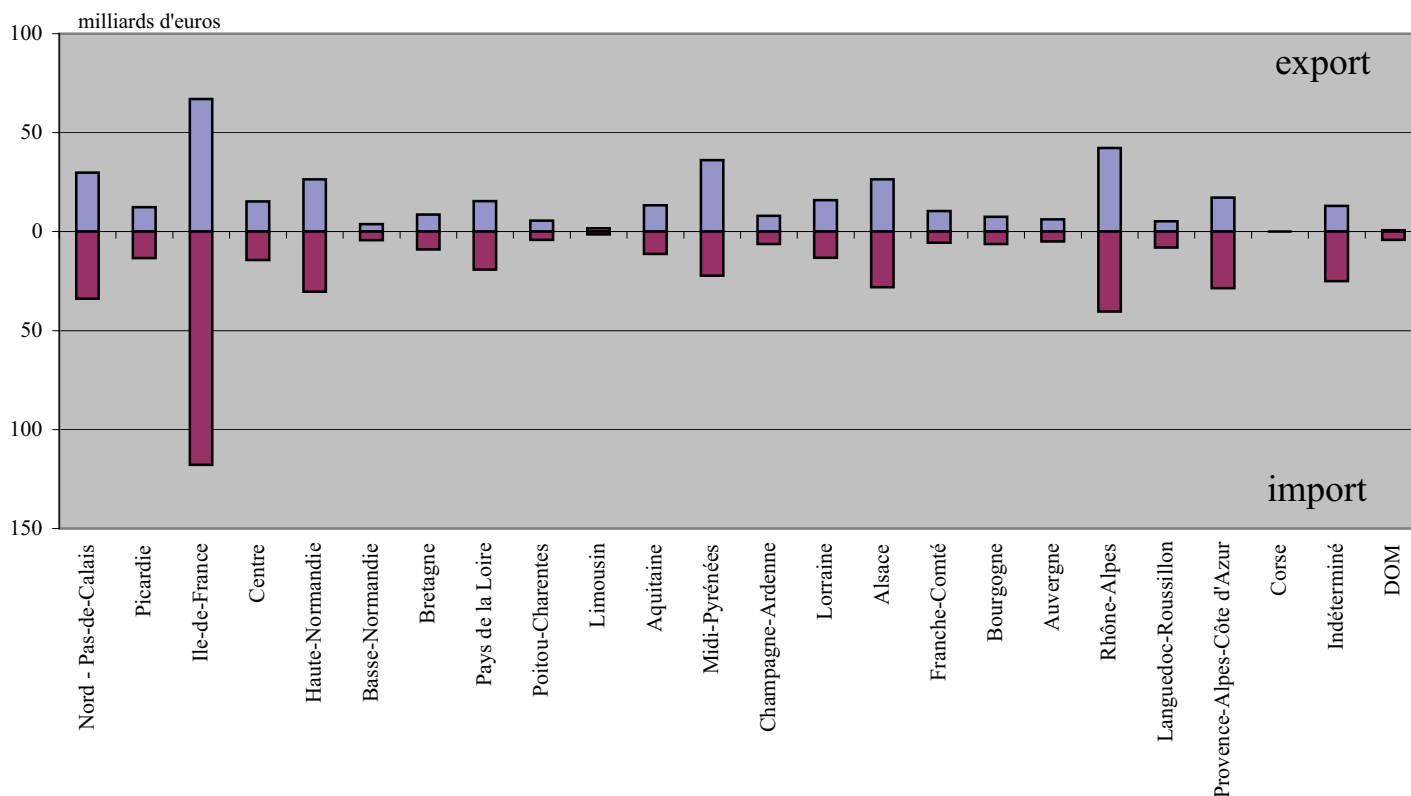
Les données sont présentées sur année glissante (4 derniers trimestres disponibles) afin d'éliminer les aléas saisonniers.

Le département indiqué est celui de départ ou de destination des marchandises sauf flux particuliers (pétrole, plateforme de distribution).



► La place de la région dans le commerce extérieur de la France - période 1T2010 - 4T2010

Auvergne : 1,6 % des exportations de la France et 1,1 % des importations



Le territoire statistique de la France :

En terme de commerce extérieur, le territoire statistique de la France comprend la France continentale, la Corse, les départements d'Outre-mer et la Principauté de Monaco. Les échanges commerciaux de Monaco sont intégrés à la région Provence-Alpes-Côte d'Azur. Les flux commerciaux entre les différentes parties du territoire statistique de la France ne sont pas comptabilisés.

Des effets de structure :

Dans certains cas, le département indiqué sur les documents douaniers reprend celui de stockage et non forcément celui d'expédition (à l'exportation), de consommation ou d'utilisation (à l'importation). Ainsi, sans en être originaires ou à destination, des flux sont attribués aux régions possédant d'importantes plates-formes logistiques d'échanges commerciaux (aéroports, ports, entrepôts) : c'est notamment le cas pour les produits pétroliers.

La région "indéterminée" :

L'information sur le département de départ (à l'exportation) ou d'arrivée (à l'importation) des marchandises n'est pas exigée dans le cadre des échanges avec les Etats membres de l'Union européenne lorsque l'entreprise réalise moins d'un certain montant d'opérations. Fixé à 228.674 euros à l'importation et 457.348 euros à l'exportation jusqu'en 2000, ce seuil s'élève à 2.300.001 euros pour chacun des deux flux depuis 2001.

Cette simplification a pour effet une augmentation sensible des montants échangés repris sous la dénomination "région indéterminée" entre 2000 et 2001 en raison de l'affectation de flux auparavant attribués à une région déterminée. C'est notamment le cas pour les régions où la proportion de petites et moyennes entreprises est élevée.





Nomenclature agrégée A17 et A38	4T2010			1T2010 - 4T2010		
	export	import	solde	export	import	solde
AZ Produits agricoles, sylvicoles et piscicoles	70	12	58	303	69	234
DE Hydrocarbures naturels, autres produits des industries extractives, électricité, déchets	16	10	6	49	44	5
Produits manufacturés (C1 à C5)	1 391	1 274	117	5 902	5 011	892
C1 Produits des IAA	119	51	68	484	203	282
C2 Produits pétroliers raffinés et coke	0	7	-7	0	20	-20
C3 Equipements mécaniques, matériel électrique, électronique et informatique	169	193	-24	569	660	-91
<i>Produits informatiques, électroniques et optiques</i>	45	42	3	149	143	6
<i>Equipements électriques et ménagers</i>	21	70	-49	87	228	-141
<i>Machines industrielles et agricoles, diverses</i>	102	80	22	333	290	44
C4 Matériels de transport	49	77	-27	184	398	-214
<i>Industrie automobile</i>	38	68	-30	153	304	-152
<i>Industries aéronautique et spatiale, navale, ferroviaire, cycles et motocycles</i>	11	9	2	31	94	-63
C5 Autres produits industriels	1 054	947	107	4 665	3 729	936
<i>Textiles, habillement et chaussures</i>	21	44	-23	90	256	-167
<i>Bois papier et carton</i>	11	25	-14	44	96	-52
<i>Produits chimiques, parfums et cosmétiques</i>	173	201	-29	997	729	268
<i>Produits pharmaceutiques</i>	477	410	68	2 065	1 595	469
<i>Produits en caoutchouc, plastique, produits minéraux divers</i>	205	118	87	846	449	397
<i>Produits métallurgiques et métalliques</i>	158	123	35	595	496	99
<i>Produits manufacturés divers</i>	9	27	-17	28	108	-80
ZZ Produits divers (édition, communication, documents techniques, objets d'art, antiquités, ...)	1	1	-0	2	5	-3
Ensemble CAF/FAB hors matériel militaire	1 478	1 297	181	6 256	5 128	1 128

► Comparaison des structures régionale et nationale - période 1T2010 - 4T2010

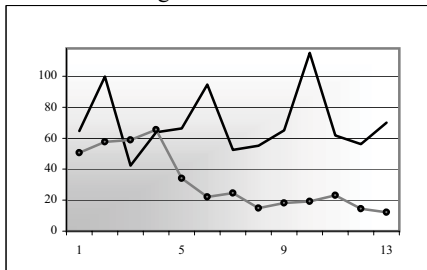
Nomenclature agrégée A17	Région		France	
	% export	% import	% export	% import
AZ Produits agricoles, sylvicoles et piscicoles	4,8	1,3	3,4	2,4
DE Hydrocarbures naturels, autres produits des industries extractives, électricités, déchets	0,8	0,9	2,3	10,3
Produits manufacturés	94,3	97,7	93,5	86,5
C1 Produits des IAA	7,7	4,0	9,4	6,7
C2 Produits pétroliers raffinés et coke	0,0	0,4	2,6	4,4
C3 Equipements mécaniques, matériel électrique, électronique et informatique	9,1	12,9	19,6	21,0
C4 Matériels de transport	2,9	7,8	21,7	15,3
C5 Produits manufacturés divers	74,6	72,7	40,2	39,0
ZZ Produits divers (édition, communication, ...)	0,0	0,1	0,8	0,8
Ensemble CAF/FAB hors matériel militaire	100	100	100	100



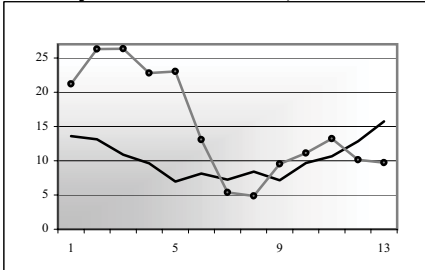


Nomenclature agrégée A17 et A38

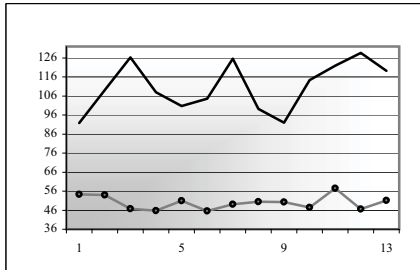
AZ - Produits agricoles



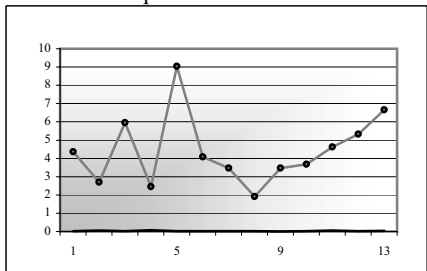
DE - Hydrocarbures naturels, ...



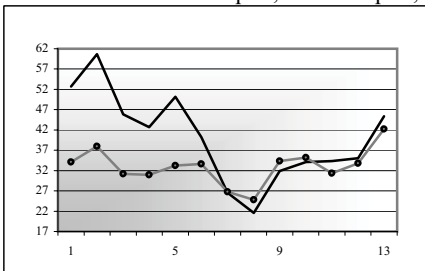
C1 - Produits des IAA



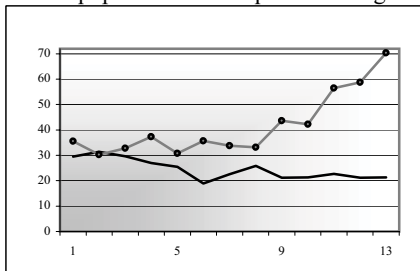
C2 - Produits pétroliers raffinés et coke



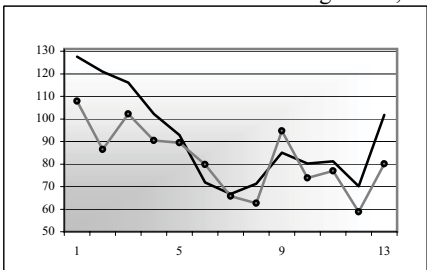
CI - Produits informatiques, électroniques, ...



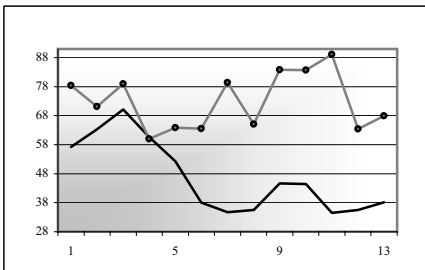
CJ - Equipements électriques et ménagers



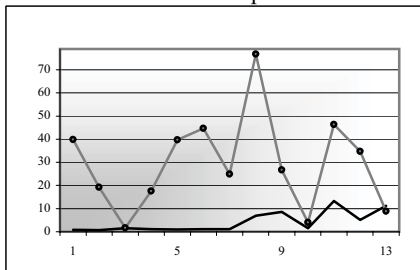
CK - Machines industrielles et agricoles, ...



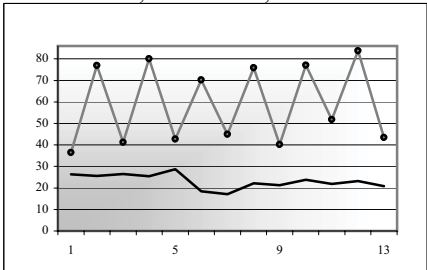
Industrie automobile



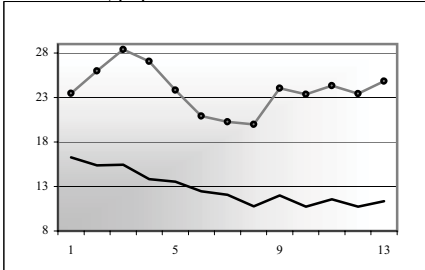
Autres matériels de transport



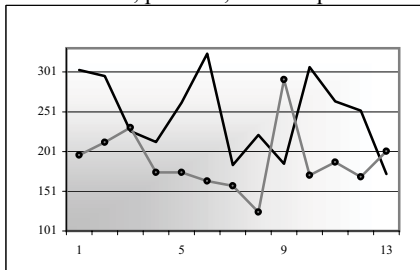
CB - Textiles, habillement, cuir et chaussures



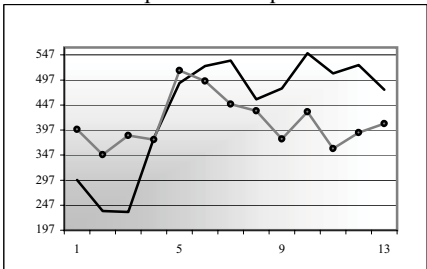
CC - Bois, papier et carton



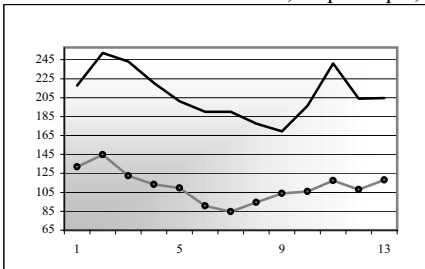
CE - Chimie, parfums, cosmétiques



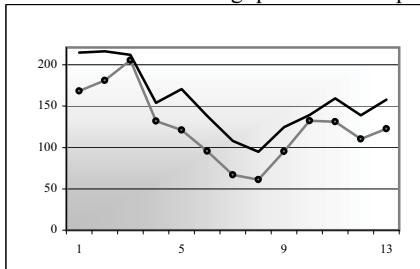
CF - Produits pharmaceutiques



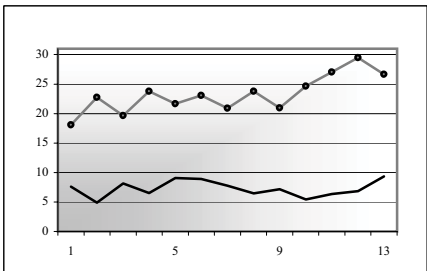
CG - Produits en caoutchouc, en plastique, ...



CH - Produits métallurgiques et métalliques



CM - Produits manufacturés divers



► Evolution au cours des 13 derniers trimestres

données en millions d'euros

●●● importation
— exportation





► Palmarès produits sur la période 1T2010 - 4T2010

Exportations Nomenclature agrégée A129	millions d'euros		
	valeur	%	rang antérieur*
Produits pharmaceutiques	2 065	33,0	1
Chimie de base, mat. plastiques et caoutchouc synth.	659	10,5	2
Produits en caoutchouc	632	10,1	3
Parfums, cosmétiques et produits d'entretien	317	5,1	4
Produits de la culture et de l'élevage	300	4,8	5
Machines et équipements d'usage général	206	3,3	6
Produits en plastique	183	2,9	10
Métaux non ferreux	180	2,9	7
Ouvrages en métaux (coutellerie, outils, quincaill.)	167	2,7	8
Boissons	160	2,6	9
Produits sidérurgiques et lère Transform. de l'acier	141	2,3	13
Machines diverses d'usage spécifique	115	1,8	11
Équipements pour automobiles	113	1,8	12
Appareils de mesure, d'essai, de navig. ; horlogerie	113	1,8	15
Éléments en métal pour la construction	87	1,4	21
Matériel électrique	82	1,3	14
Tabacs manufacturés	63	1,0	16
Produits laitiers et glaces	58	0,9	17
Produits de l'industrie textile	56	0,9	18
Viande et produits à base de viande	47	0,8	23
autres	511	8,2	
Total	6 256	100	

* période 1T2009 - 4T2009

Importations Nomenclature agrégée A129	millions d'euros		
	valeur	%	rang antérieur*
Produits pharmaceutiques	1 595	31,1	1
Chimie de base, mat. plastiques et caoutchouc synth.	625	12,2	2
Produits en caoutchouc	270	5,3	3
Matériel électrique	197	3,8	10
Métaux non ferreux	193	3,8	9
Produits de la construction automobile	188	3,7	5
Machines et équipements d'usage général	147	2,9	6
Cuir, bagages et chaussures	133	2,6	8
Produits sidérurgiques et lère Transform. de l'acier	127	2,5	12
Ouvrages en métaux (coutellerie, outils, quincaill.)	118	2,3	13
Produits en plastique	118	2,3	11
Équipements pour automobiles	116	2,3	7
Machines diverses d'usage spécifique	87	1,7	14
Produits de la construction aéronautique et spatiale	87	1,7	4
Produits chimiques divers	86	1,7	16
Produits de la culture et de l'élevage	65	1,3	15
Articles d'habillement	62	1,2	17
Produits de l'industrie textile	60	1,2	18
Appareils de mesure, d'essai, de navig. ; horlogerie	55	1,1	23
Viande et produits à base de viande	47	0,9	20
autres	751	14,6	
Total	5 128	100	

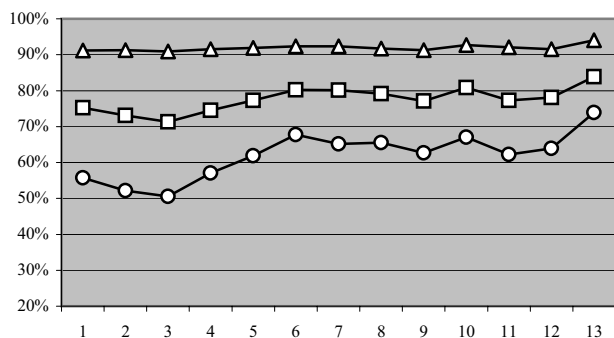
* période 1T2009 - 4T2009

► Concentration des échanges : évolution au cours des 13 derniers trimestres

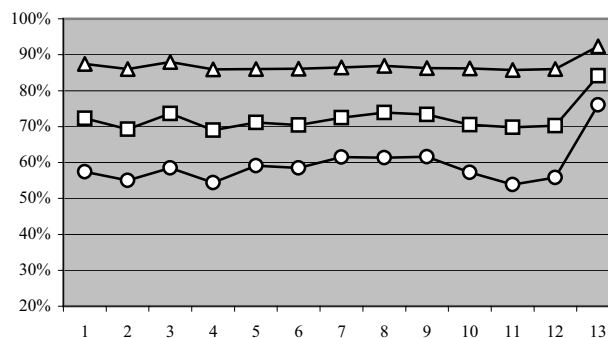
pourcentages cumulés par produits

5 premiers ○ 10 premiers □ 20 premiers △

exportations



importations



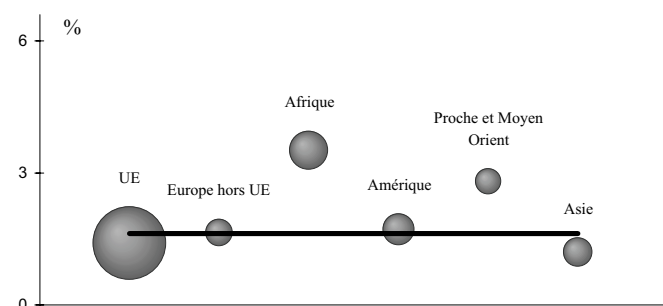


millions d'euros

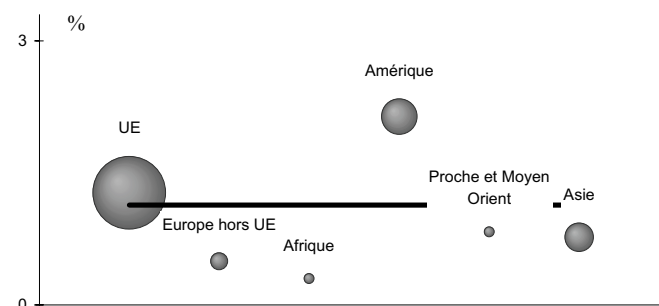
	4T2010			1T2010 - 4T2010			Part en %	
	export	import	solde	export	import	solde	Exp	Imp
Union européenne	758	874	-115	3 309	3 380	-71	52,9	65,9
<i>dont Zone euro</i>	569	689	-120	2 333	2 649	-316	37,3	51,7
Pays tiers	719	423	296	2 947	1 749	1 198	47,1	34,1
<i>Europe hors UE</i>	82	43	39	464	194	270	7,4	3,8
<i>Afrique</i>	242	18	224	933	70	863	14,9	1,4
<i>Amérique</i>	148	194	-46	605	807	-202	9,7	15,7
<i>Proche et Moyen Orient</i>	112	20	92	414	66	348	6,6	1,3
<i>Asie</i>	130	131	-1	515	542	-26	8,2	10,6
<i>Divers</i>	5	17	-12	17	70	-53	0,3	1,4
Ensemble hors matériel militaire	1 478	1 297	181	6 256	5 128	1 128	100	100

Part de la région dans le commerce de la France : globalement et par zones

Exportations



Importations



pooids global — part de la région dans le commerce global de la France 1,6 % à l'export, 1,1 % à l'import.
 pooids par zones ● part de la région dans le commerce de la France avec une zone particulière, par exemple 3,5 % des exportations de la France vers l'Afrique.

l'aire des cercles représente la part de la zone au niveau de la seule région. Ainsi, l'aire du cercle <UE> figure 52,9 % des exportations de la région et celle du cercle <Amérique>, 9,7 %

Palmarès pays sur la période 1T2010 - 4T2010

Pays	Exportations		
	valeur	%	rang antérieur*
Allemagne	672	10,7	2
Royaume-Uni	580	9,3	1
Italie	571	9,1	3
Espagne	403	6,4	4
Pays-Bas	321	5,1	5
Etats Unis	307	4,9	6
Russie	210	3,4	9
Arabie Séoudite	185	3,0	10
Belgique	163	2,6	8
Nigéria	138	2,2	12
Suède	131	2,1	18
Brésil	106	1,7	16
Pologne	103	1,7	11
Turquie	102	1,6	7
Japon	102	1,6	17
Autres	2 163	34,6	
Total	6 256	100	

* période 1T2009 - 4T2009

Pays	Importations		
	valeur	%	rang antérieur*
Allemagne	961	18,7	1
Etats Unis	689	13,4	2
Italie	528	10,3	3
Espagne	412	8,0	5
Chine	328	6,4	6
Pays-Bas	254	5,0	7
Royaume-Uni	243	4,7	4
Belgique	206	4,0	8
Danemark	182	3,6	10
Pologne	93	1,8	14
Suisse	82	1,6	12
Brésil	81	1,6	9
Suède	77	1,5	11
Autriche	73	1,4	13
Irlande	69	1,3	16
Autres	850	16,6	
Total	5 128	100	

* période 1T2009 - 4T2009



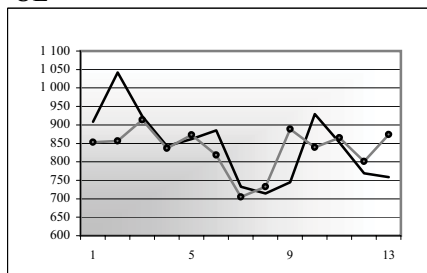


Evolution au cours des 13 derniers trimestres

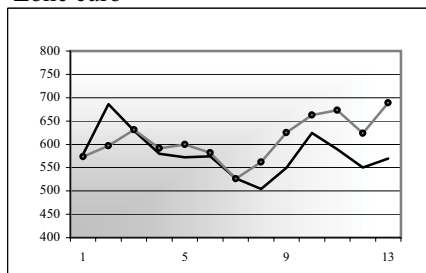
— export
● import

données en millions d'euros

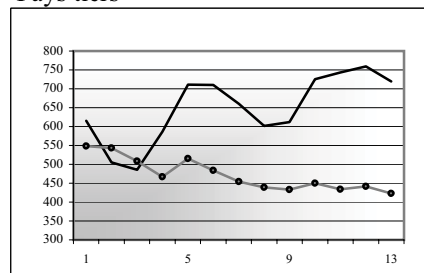
UE



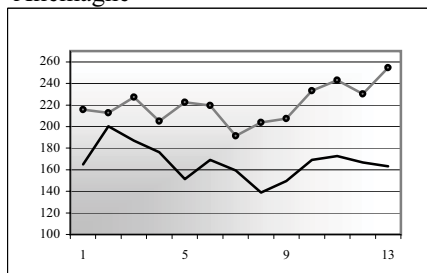
Zone euro



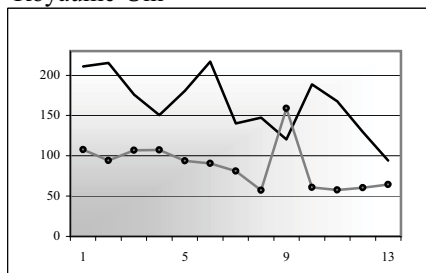
Pays tiers



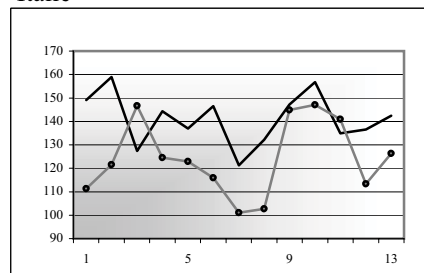
Allemagne



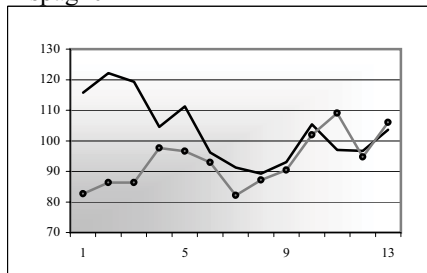
Royaume-Uni



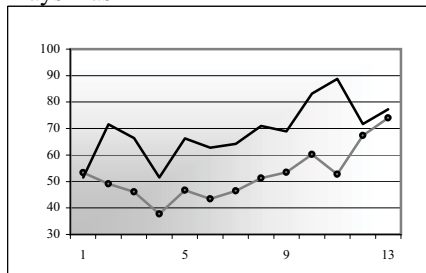
Italie



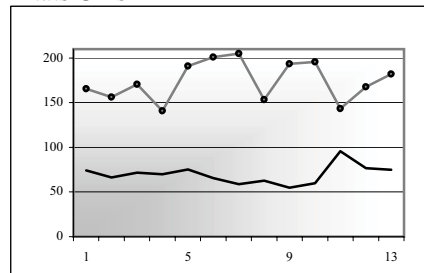
Espagne



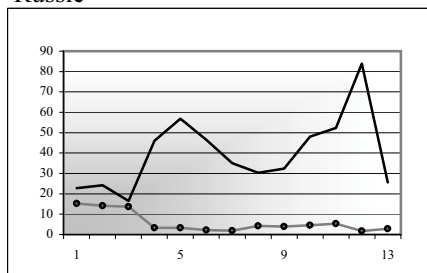
Pays-Bas



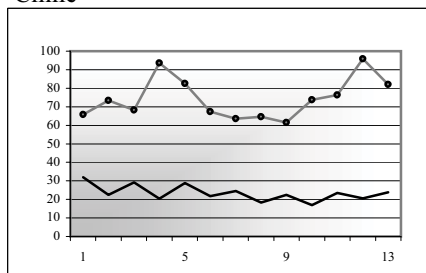
Etats Unis



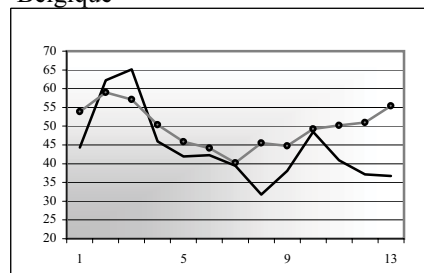
Russie



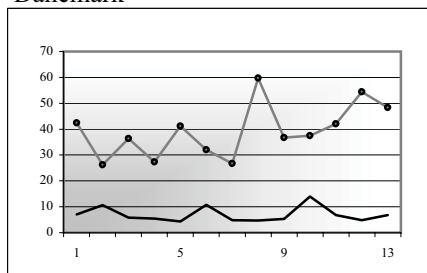
Chine



Belgique

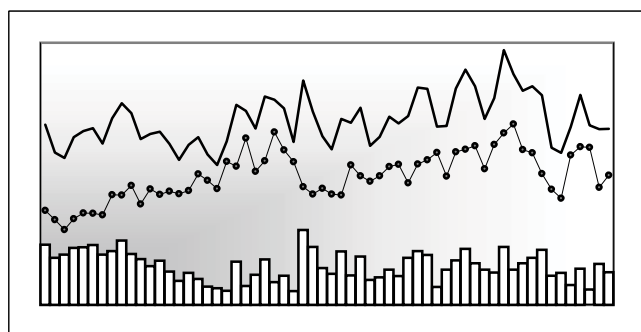


Danemark

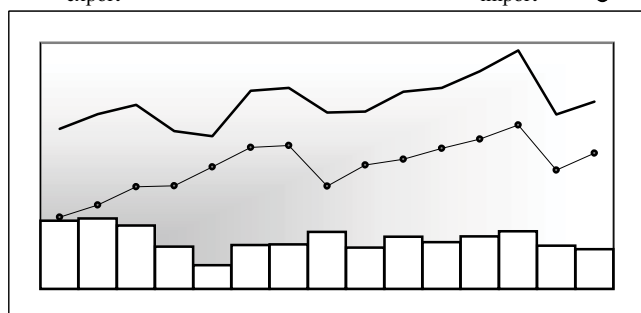




Données CAF/FAB hors matériel militaire en millions d'euros



	export	import	solde
1T1996	300	151	149
4T2009	296	247	49
1T2010	351	262	89
2T2010	299	261	38
3T2010	292	191	101
4T2010	293	212	81



	export	import	solde
2005	1 295	889	406
2006	1 319	955	364
2007	1 418	1 010	408
2008	1 543	1 094	449
2009	1 158	823	335
2010	1 235	926	309

Structure des échanges par branches et zones

Nomenclature agrégée A17	4T2010			1T2010 - 4T2010				
	export	import	solde	export	%	import	%	solde
AZ Produits agricoles, sylvicoles, de la pêche et de l'aquaculture	12	2	10	42	3,4	15	1,6	27
DE Hydrocarbures naturels, industries extractives, électricité, déchets	2	3	-2	7	0,6	19	2,0	-11
C1 Produits des IAA	28	13	16	108	8,7	47	5,0	61
C2 Produits pétroliers raffinés et coke	0	1	-1	0	0,0	3	0,3	-3
C3 Equipements mécaniques, matériel électrique, électronique et informat.	45	56	-11	165	13,3	217	23,5	-53
C4 Matériel de transport	13	27	-14	53	4,3	134	14,4	-80
C5 Autres produits industriels	192	109	83	859	69,6	492	53,1	368
= Industrie manufacturière	278	207	72	1 185	95,9	892	96,4	293
ZZ Produits divers	0	0	0	1	0,1	0	0,0	1
Ensemble hors matériel militaire	293	212	81	1 235	100	926	100	310
UE	175	174	1	740	59,9	771	83,3	-31
dont Zone euro	131	148	-17	540	43,7	662	71,5	-122
Europe hors UE	19	7	12	87	7,0	31	3,4	55
Afrique	10	4	6	39	3,2	11	1,2	28
Amérique	47	6	40	211	17,1	25	2,7	186
Proche et Moyen Orient	7	0	7	27	2,2	0	0,0	27
Asie	34	18	16	126	10,2	71	7,7	55
Divers	1	4	-3	5	0,4	15	1,6	-10





► Poids du département dans les échanges commerciaux de la région - période 1T2010 - 4T2010

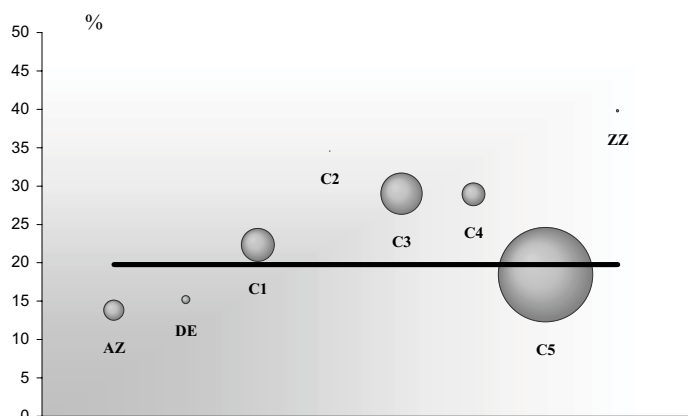
poids global —
poids par CPA ○

part du département dans le commerce global de la région 19,7 % à l'export, 18,1 % à l'import.
part du département dans le commerce de la région pour un produit particulier, par exemple 22,3 % des exportations de produits des IAA (C1) de la région.

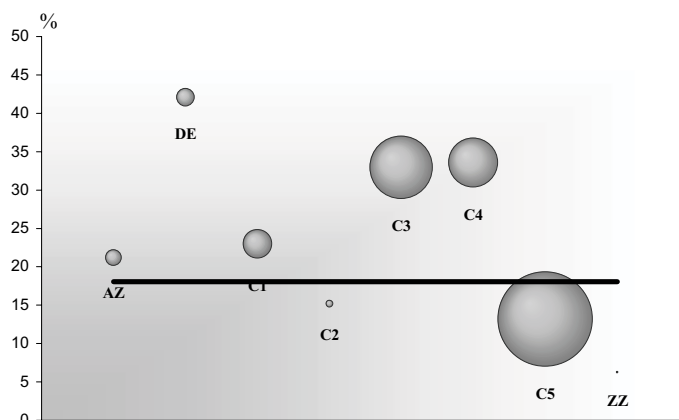
L'aire de chaque cercle représente la part de la Nomenclature Agrégée considérée dans les échanges du département. Ainsi, l'aire du cercle <Produits des IAA> (C1) figure 8,7 % des exportations du département, celle du cercle <Matériels de transport> (C4), 4,3 %

La représentation met donc en évidence les spécificités départementales selon une approche de type "point fort - point faible"

export



import



- AZ Produits agricoles, sylvicoles, de la pêche et de l'aquaculture
- DE Hydrocarbures naturels
- C1 Produits des IAA
- C2 Produits pétroliers raffinés et coke
- C3 Equipements mécaniques, matériel électrique, électronique et optique
- C4 Matériels de transport
- C5 Autres produits industriels
- ZZ Produits divers

► Palmarès produits sur la période 1T2010 - 4T2010

Exportation Nomenclature agrégée A129	millions d'euros		
	valeur	%	rang antérieur*
Parfums, cosmétiques et produits d'entretien	307	24,9	1
Chimie de base, mat. plastiques et caoutchouc synth.	170	13,7	2
Produits pharmaceutiques	147	11,9	3
Produits sidérurgiques et 1ère Transform. de l'acier	122	9,9	4
Appareils de mesure, d'essai, de navig. ; horlogerie	69	5,6	7
Machines et équipements d'usage général	57	4,6	5
Produits de la culture et de l'élevage	42	3,4	6
Viande et produits à base de viande	36	2,9	13
Aliments pour animaux	33	2,7	9
Produits de la construction automobile	32	2,6	8
Produits en plastique	31	2,5	10
Ouvrages en métaux (coutellerie, outils, quincaill.)	25	2,0	15
Produits alimentaires divers	25	2,0	12
Équipements pour automobiles	21	1,7	14
Produits en caoutchouc	14	1,1	11
autres	104	8,4	
Total	1 235	100	

* période 1T2009 - 4T2009

Importation Nomenclature agrégée A129	millions d'euros		
	valeur	%	rang antérieur*
Chimie de base, mat. plastiques et caoutchouc synth.	114	12,4	1
Produits pharmaceutiques	95	10,3	2
Matériel électrique	75	8,1	8
Produits de la construction automobile	68	7,3	4
Équipements pour automobiles	64	6,9	3
Produits en plastique	51	5,5	6
Produits sidérurgiques et 1ère Transform. de l'acier	51	5,5	7
Machines et équipements d'usage général	50	5,4	5
Produits de la chaudronnerie	32	3,5	23
Appareils de mesure, d'essai, de navig. ; horlogerie	29	3,1	15
Machines diverses d'usage spécifique	27	2,9	14
Ouvrages en métaux (coutellerie, outils, quincaill.)	23	2,5	13
Viande et produits à base de viande	19	2,1	11
Cuir, bagages et chaussures	18	2,0	16
Déchets industriels	17	1,8	19
autres	192	20,7	
Total	926	100	

* période 1T2009 - 4T2009





► Poids du département dans les échanges commerciaux de la région - période 1T2010 - 4T2010

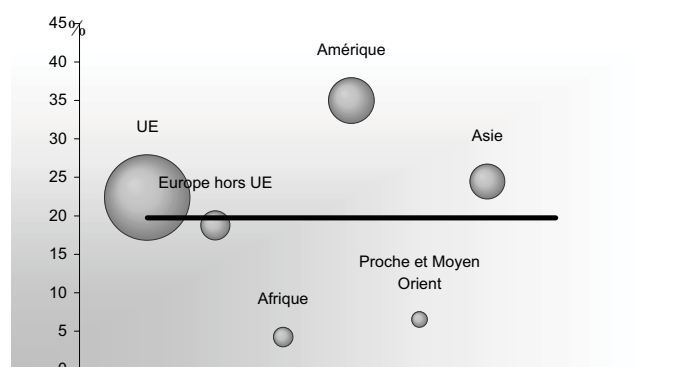
poids global —
poids par zones ○

part du département dans le commerce global de la région 19,7 % à l'export, 18,1 % à l'import.
part du département dans le commerce de la région avec une zone particulière, par exemple 35 % des exportations de la région vers l'Amérique.

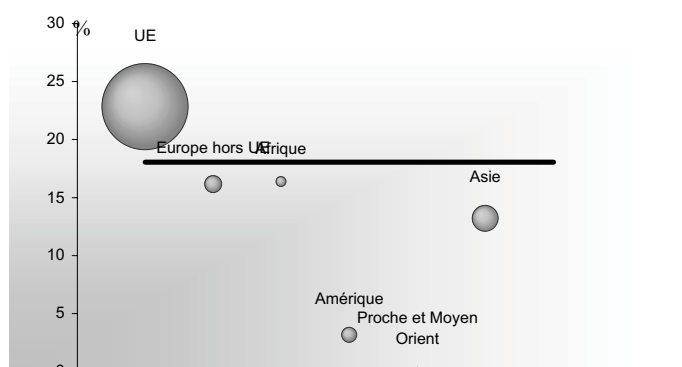
L'aire de chaque cercle représente la part de la zone considérée dans les échanges du département. Ainsi, l'aire du cercle <UE> figure 59,9 % des exportations du département, celle du cercle <Amérique>, 17,1 %

La représentation met donc en évidence les spécificités départementales selon une approche de type "point fort - point faible"

export



import



► Palmarès pays sur la période 1T2010 - 4T2010

Exportation	millions d'euros		
	valeur	%	rang antérieur*
Italie	150	12,2	1
Espagne	122	9,9	3
Allemagne	111	9,0	2
Suède	68	5,5	11
Brésil	52	4,2	6
Etats Unis	50	4,1	5
Royaume-Uni	44	3,5	7
Pologne	43	3,5	4
Pays-Bas	41	3,3	12
Russie	39	3,1	9
Belgique	37	3,0	8
Chine	36	2,9	10
Mexique	23	1,9	15
Canada	23	1,8	16
Suisse	23	1,8	13
autres	374	30,3	
Total	1 235	100	

* période 1T2009 - 4T2009

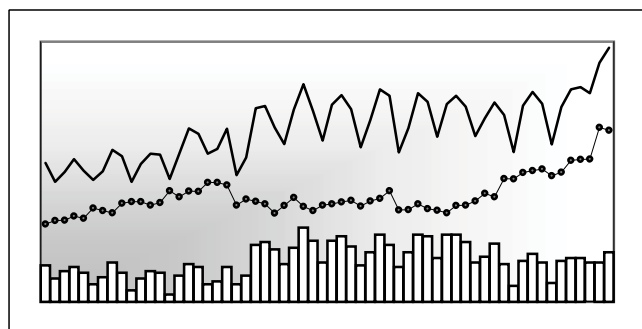
Importation	millions d'euros		
	valeur	%	rang antérieur*
Allemagne	316	34,1	1
Italie	132	14,3	2
Espagne	73	7,9	3
Chine	54	5,9	5
Belgique	47	5,0	6
Pays-Bas	46	5,0	4
Suède	40	4,4	8
Suisse	23	2,5	7
Pologne	22	2,4	12
Royaume-Uni	22	2,4	9
Etats Unis	22	2,4	11
Luxembourg	15	1,6	10
Slovaquie	11	1,2	15
Autriche	9	1,0	13
Estonie	8	0,8	16
autres	85	9,2	
Total	926	100	

* période 1T2009 - 4T2009

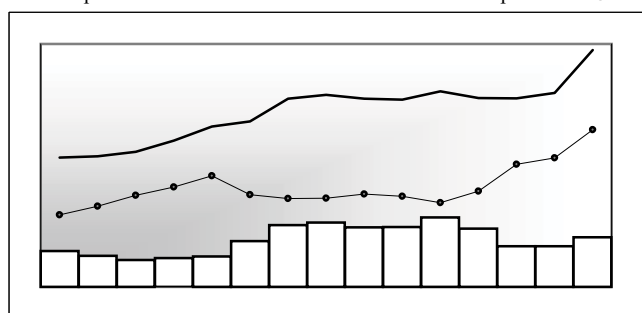




Données CAF/FAB hors matériel militaire en millions d'euros



	export	import	solde
1T1996	36	11	25
4T2009	67	37	30
1T2010	68	38	30
2T2010	65	38	27
3T2010	78	51	27
4T2010	84	50	34



	export	import	solde
2005	221	77	144
2006	234	67	167
2007	224	84	140
2008	223	125	98
2009	232	134	98
2010	296	177	119

Structure des échanges par branches et zones

Nomenclature agrégée A17	4T2010			1T2010 - 4T2010				
	export	import	solde	export	%	import	%	solde
AZ Produits agricoles, sylvicoles, de la pêche et de l'aquaculture	41	1	40	136	46,1	3	1,9	133
DE Hydrocarbures naturels, industries extractives, électricité, déchets	1	0	1	4	1,2	0	0,0	3
C1 Produits des IAA	8	5	3	27	9,1	12	6,9	15
C2 Produits pétroliers raffinés et coke	0	0	-0	0	0,0	0	0,3	-0
C3 Equipements mécaniques, matériel électrique, électronique et informat.	0	19	-18	3	1,1	42	23,9	-39
C4 Matériel de transport	0	5	-5	3	0,9	37	21,1	-35
C5 Autres produits industriels	34	20	14	123	41,7	81	45,8	42
= Industrie manufacturière	43	49	-6	156	52,7	173	98,0	-17
ZZ Produits divers	0	0	-0	0	0,0	0	0,0	-0
Ensemble hors matériel militaire	84	50	34	296	100	177	100	119
UE	51	41	10	181	61,1	125	71,0	56
dont Zone euro	50	30	19	175	59,3	99	56,2	76
Europe hors UE	2	1	1	7	2,4	3	1,8	4
Afrique	3	0	3	9	3,1	0	0,1	9
Amérique	4	1	3	14	4,7	4	2,4	10
Proche et Moyen Orient	0	0	0	1	0,4	0	0,2	1
Asie	25	7	18	83	28,0	41	23,4	42
Divers	0	1	-0	1	0,2	2	1,2	-2





► Poids du département dans les échanges commerciaux de la région - période 1T2010 - 4T2010

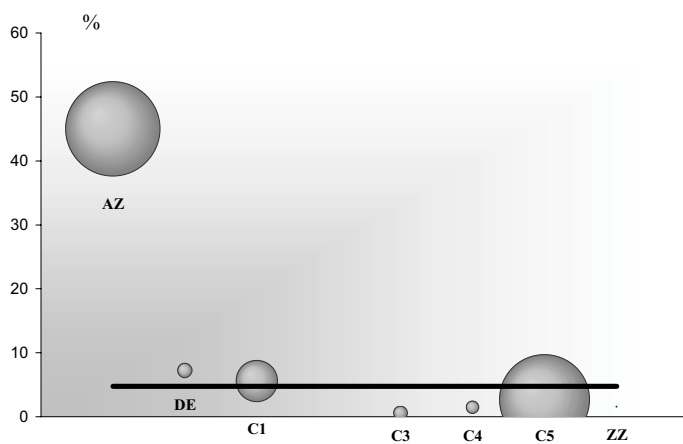
poids global
poids par CPA

part du département dans le commerce global de la région 4,7 % à l'export, 3,4 % à l'import.
part du département dans le commerce de la région pour un produit particulier, par exemple 5,5 % des exportations de produits des IAA (C1) de la région.

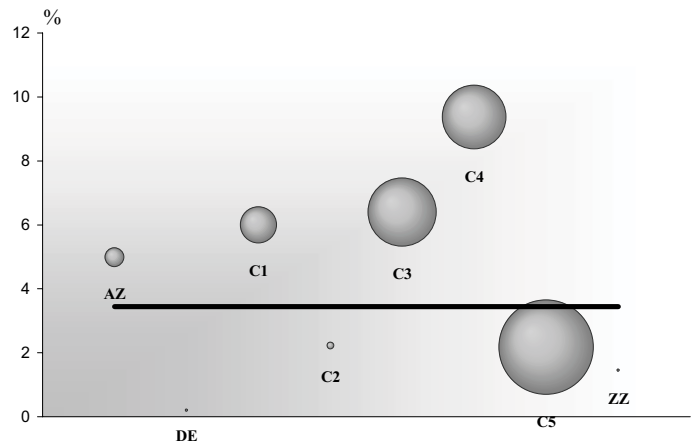
L'aire de chaque cercle représente la part de la Nomenclature Agrégée considérée dans les échanges du département. Ainsi, l'aire du cercle <Produits des IAA> (C1) figure 9,1 % des exportations du département, celle du cercle <Matériels de transport> (C4), 0,9 %

La représentation met donc en évidence les spécificités départementales selon une approche de type "point fort - point faible"

export



import



- AZ Produits agricoles, sylvicoles, de la pêche et de l'aquaculture
- DE Hydrocarbures naturels
- C1 Produits des IAA
- C2 Produits pétroliers raffinés et coke
- C3 Equipements mécaniques, matériel électrique, électronique et optique
- C4 Matériels de transport
- C5 Autres produits industriels
- ZZ Produits divers

► Palmarès produits sur la période 1T2010 - 4T2010

Exportation Nomenclature agrégée A129	millions d'euros		
	valeur	%	rang antérieur*
Produits de la culture et de l'élevage	136	46,1	1
Éléments en métal pour la construction	76	25,7	2
Produits pharmaceutiques	14	4,6	3
Aliments pour animaux	11	3,7	6
Chimie de base, mat. plastiques et caoutchouc synth.	11	3,6	5
Produits laitiers et glaces	9	3,0	4
Produits en plastique	8	2,7	8
Produits alimentaires divers	7	2,3	11
Métaux non ferreux	5	1,8	7
Produits divers des industries extractives	3	1,0	9
Produits de la construction automobile	2	0,6	16
Cuir, bagages et chaussures	2	0,5	13
Machines et équipements d'usage général	1	0,5	17
Parfums, cosmétiques et produits d'entretien	1	0,5	23
Produits de l'industrie textile	1	0,4	12
autres	9	3,1	
Total	296	100	

* période 1T2009 - 4T2009

Importation Nomenclature agrégée A129	millions d'euros		
	valeur	%	rang antérieur*
Produits de la construction automobile	29	16,4	1
Matériel électrique	24	13,8	20
Meubles	23	12,9	2
Machines diverses d'usage spécifique	9	5,1	12
Ouvrages en métaux (coutellerie, outils, quincaill.)	9	5,1	5
Cuir, bagages et chaussures	8	4,8	6
Huiles et graisses végétales et animales, tourteaux	6	3,4	7
Produits en plastique	6	3,2	13
Art. de sport, jeux et jouets ; prod. manufact. div.	5	3,0	8
Équipements pour automobiles	5	2,8	11
Machines et équipements d'usage général	5	2,6	3
Préparations et conserves à base de poisson ...	4	2,5	9
Chimie de base, mat. plastiques et caoutchouc synth.	4	2,3	15
Articles d'habillement	4	2,1	14
Cycles et motocycles	3	2,0	19
autres	32	18,2	
Total	177	100	

* période 1T2009 - 4T2009





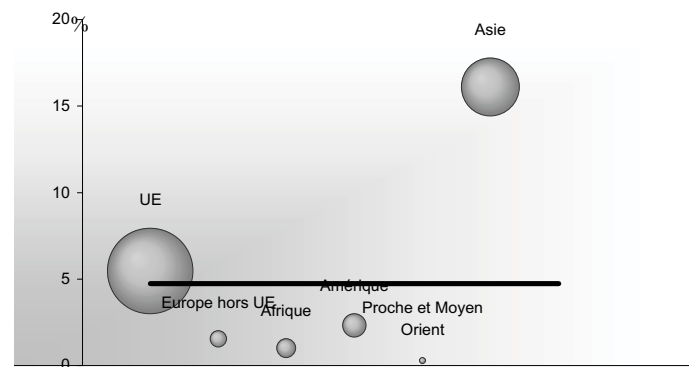
► Poids du département dans les échanges commerciaux de la région - période 1T2010 - 4T2010

poids global — part du département dans le commerce global de la région 4,7 % à l'export, 3,4 % à l'import.
 poids par zones ○ part du département dans le commerce de la région avec une zone particulière, par exemple 2,3 % des exportations de la région vers l'Amérique.

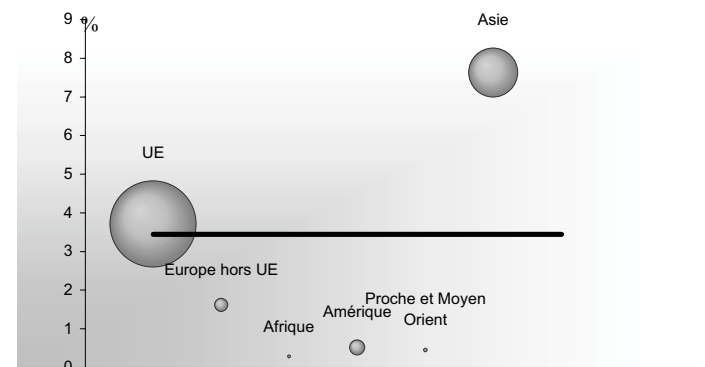
L'aire de chaque cercle représente la part de la zone considérée dans les échanges du département. Ainsi, l'aire du cercle <UE> figure 61,1 % des exportations du département, celle du cercle <Amérique>, 4,7 %

La représentation met donc en évidence les spécificités départementales selon une approche de type "point fort - point faible"

export



import



► Palmarès pays sur la période 1T2010 - 4T2010

Exportation	millions d'euros		
	valeur	%	rang antérieur*
Italie	135	45,6	1
Philippines	77	26,0	2
Espagne	16	5,4	3
Allemagne	13	4,3	4
Etats Unis	11	3,6	5
Tunisie	5	1,6	10
Pays-Bas	4	1,5	6
Suisse	4	1,2	11
Belgique	3	1,1	9
Chine	2	0,8	8
Russie	2	0,5	13
Autriche	1	0,5	14
Royaume-Uni	1	0,5	12
Pologne	1	0,4	16
Danemark	1	0,4	15
autres	20	6,7	
Total	296	100	

* période 1T2009 - 4T2009

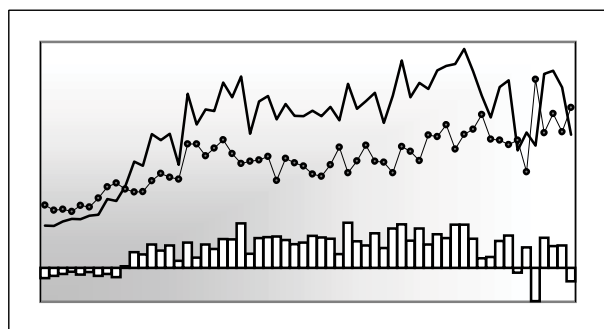
Importation	millions d'euros		
	valeur	%	rang antérieur*
Allemagne	30	17,1	3
Italie	27	15,5	2
Chine	20	11,5	4
Japon	16	9,3	9
Danemark	16	8,8	17
Espagne	12	6,5	1
Belgique	7	3,9	8
Grèce	6	3,5	7
Pays-Bas	6	3,2	10
Autriche	5	3,0	6
Royaume-Uni	5	2,9	11
Suède	4	2,2	21
Etats Unis	3	1,6	12
Slovaquie	2	1,1	13
Thaïlande	1	0,8	33
autres	16	9,1	
Total	177	100	

* période 1T2009 - 4T2009

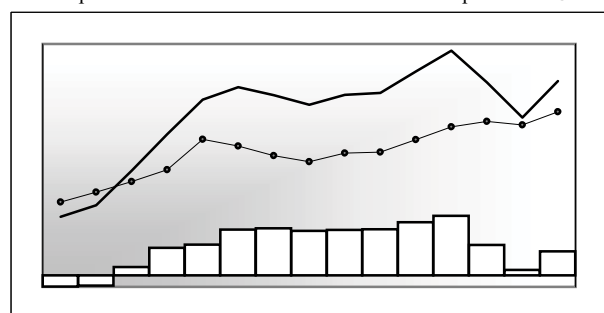




Données CAF/FAB hors matériel militaire en millions d'euros



	export	import	solde
1T1996	69	96	-27
4T2009	174	260	-86
1T2010	267	190	77
2T2010	271	215	56
3T2010	249	192	57
4T2010	188	223	-35



	export	import	solde
2005	915	617	298
2006	1 023	680	343
2007	1 128	743	385
2008	968	771	197
2009	790	754	36
2010	975	820	155

Structure des échanges par branches et zones

Nomenclature agrégée A17	4T2010			1T2010 - 4T2010				
	export	import	solde	export	%	import	%	solde
AZ Produits agricoles, sylvicoles, de la pêche et de l'aquaculture	3	3	-0	9	0,9	9	1,1	-0
DE Hydrocarbures naturels, industries extractives, électricité, déchets	1	0	1	2	0,2	1	0,1	1
C1 Produits des IAA	13	13	0	43	4,4	47	5,8	-5
C2 Produits pétroliers raffinés et coke	0	1	-1	0	0,0	4	0,5	-4
C3 Equipements mécaniques, matériel électrique, électronique et informat.	40	40	0	160	16,4	139	17,0	21
C4 Matériel de transport	4	9	-5	16	1,6	31	3,7	-15
C5 Autres produits industriels	127	157	-30	745	76,4	589	71,9	156
= Industrie manufacturière	185	220	-36	964	98,9	810	98,8	154
ZZ Produits divers	0	0	-0	0	0,0	0	0,0	-0
Ensemble hors matériel militaire	188	223	-35	975	100	820	100	155
UE	142	149	-7	777	79,7	550	67,0	227
dont Zone euro	73	135	-62	320	32,8	498	60,7	-178
Europe hors UE	6	5	1	22	2,3	17	2,0	6
Afrique	9	7	2	38	3,9	27	3,3	11
Amérique	13	15	-2	55	5,7	66	8,1	-11
Proche et Moyen Orient	2	11	-9	7	0,7	31	3,8	-24
Asie	14	31	-17	72	7,4	114	13,9	-41
Divers	1	4	-3	3	0,3	15	1,9	-12





► Poids du département dans les échanges commerciaux de la région - période 1T2010 - 4T2010

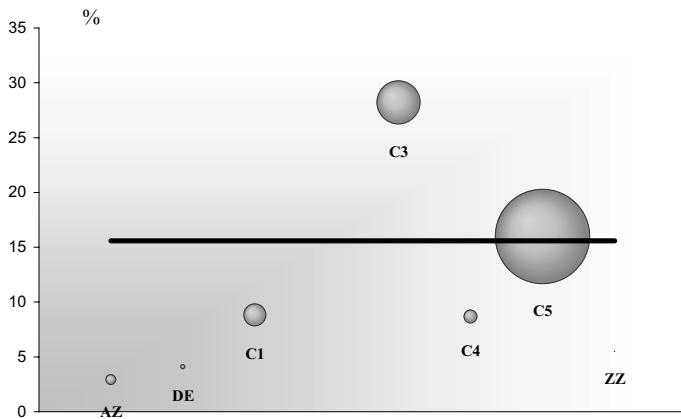
poids global —
poids par CPA ○

part du département dans le commerce global de la région 15,6 % à l'export, 16 % à l'import.
part du département dans le commerce de la région pour un produit particulier, par exemple 8,8 % des exportations de produits des IAA (C1) de la région.

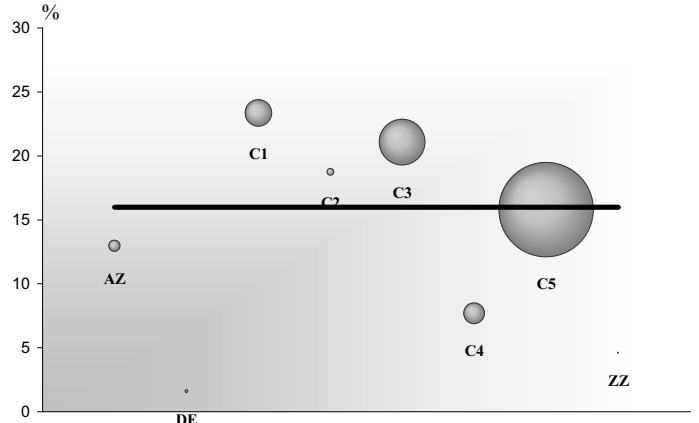
L'aire de chaque cercle représente la part de la Nomenclature Agrégée considérée dans les échanges du département. Ainsi, l'aire du cercle <Produits des IAA> (C1) figure 4,4 % des exportations du département, celle du cercle <Matériels de transport> (C4), 1,6 %

La représentation met donc en évidence les spécificités départementales selon une approche de type "point fort - point faible"

export



import



- AZ Produits agricoles, sylvicoles, de la pêche et de l'aquaculture
- DE Hydrocarbures naturels
- C1 Produits des IAA
- C2 Produits pétroliers raffinés et coke
- C3 Équipements mécaniques, matériel électrique, électronique et optique
- C4 Matériels de transport
- C5 Autres produits industriels
- ZZ Produits divers

► Palmarès produits sur la période 1T2010 - 4T2010

Exportation Nomenclature agrégée A129	millions d'euros		
	valeur	%	rang antérieur*
Chimie de base, mat. plastiques et caoutchouc synth.	405	41,5	1
Produits en caoutchouc	121	12,4	3
Produits en plastique	119	12,2	2
Machines et équipements d'usage général	107	10,9	4
Appareils de mesure, d'essai, de navig. ; horlogerie	28	2,9	6
Produits laitiers et glaces	25	2,6	7
Produits de l'industrie textile	25	2,5	5
Métaux non ferreux	16	1,7	11
Équipements pour automobiles	14	1,4	8
Produits chimiques divers	11	1,1	20
Ouvrages en métaux (coutellerie, outils, quincaill.)	10	1,0	9
Machines diverses d'usage spécifique	10	1,0	19
Cuir, bagages et chaussures	8	0,9	12
Articles d'habillement	8	0,8	10
Viande et produits à base de viande	8	0,8	17
autres	60	6,2	
Total	975	100	

* période 1T2009 - 4T2009

Importation Nomenclature agrégée A129	millions d'euros		
	valeur	%	rang antérieur*
Chimie de base, mat. plastiques et caoutchouc synth.	387	47,2	1
Machines et équipements d'usage général	40	4,9	2
Métaux non ferreux	33	4,0	10
Matériel électrique	26	3,2	3
Produits de la construction automobile	25	3,0	9
Ouvrages en métaux (coutellerie, outils, quincaill.)	24	2,9	6
Produits en plastique	22	2,7	8
Machines diverses d'usage spécifique	22	2,7	5
Composants et cartes électroniques	21	2,6	11
Viande et produits à base de viande	20	2,5	4
Produits sidérurgiques et 1ère Transform. de l'acier	18	2,2	13
Produits en caoutchouc	17	2,1	14
Produits à base de fruits et légumes, y. c. les jus	14	1,8	17
Pâte à papier, papier et carton	14	1,7	7
Produits de l'industrie textile	13	1,6	12
autres	122	14,9	
Total	820	100	

* période 1T2009 - 4T2009





► Poids du département dans les échanges commerciaux de la région - période 1T2010 - 4T2010

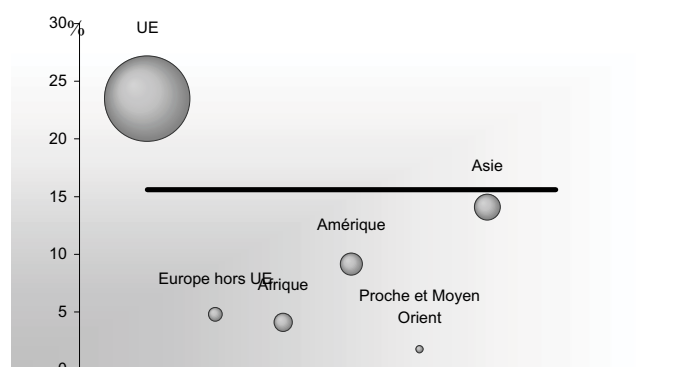
poids global —
poids par zones ○

part du département dans le commerce global de la région 15,6 % à l'export, 16 % à l'import.
part du département dans le commerce de la région avec une zone particulière, par exemple 9,1 % des exportations de la région vers l'Amérique.

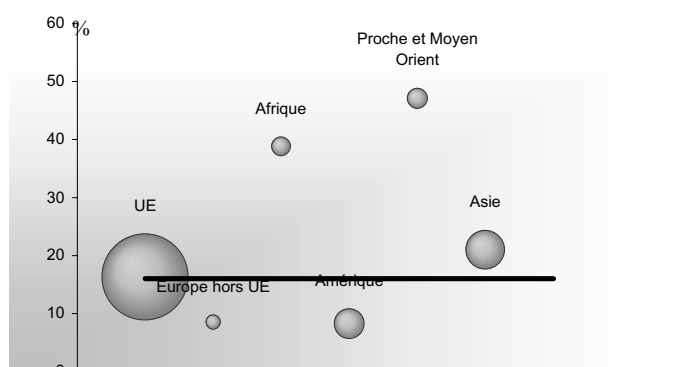
L'aire de chaque cercle représente la part de la zone considérée dans les échanges du département. Ainsi, l'aire du cercle <UE> figure 79,7 % des exportations du département, celle du cercle <Amérique>, 5,7 %

La représentation met donc en évidence les spécificités départementales selon une approche de type "point fort - point faible"

export



import



► Palmarès pays sur la période 1T2010 - 4T2010

Exportation	millions d'euros		
	valeur	%	rang antérieur*
Royaume-Uni	378	38,8	1
Allemagne	89	9,1	2
Italie	65	6,7	3
Espagne	60	6,1	4
Pays-Bas	44	4,5	5
Etats Unis	39	4,0	7
Japon	37	3,8	21
Belgique	37	3,8	6
Suède	28	2,8	14
Pologne	23	2,4	9
Tunisie	21	2,2	8
Hongrie	15	1,6	10
Suisse	11	1,1	15
Chine	10	1,0	12
Autriche	9	0,9	19
autres	109	11,1	
Total	975	100	

* période 1T2009 - 4T2009

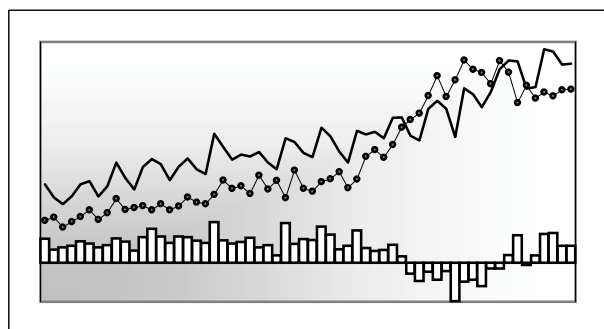
Importation	millions d'euros		
	valeur	%	rang antérieur*
Allemagne	171	20,8	1
Espagne	95	11,6	6
Chine	89	10,8	4
Italie	77	9,5	7
Pays-Bas	73	8,9	5
Etats Unis	60	7,3	3
Belgique	46	5,7	8
Autriche	25	3,0	9
Arabie Séoudite	25	3,0	10
Royaume-Uni	24	3,0	2
Tunisie	23	2,8	11
Pologne	12	1,5	12
Suisse	8	1,0	14
Inde	5	0,6	15
Turquie	5	0,6	17
autres	81	9,8	
Total	820	100	

* période 1T2009 - 4T2009

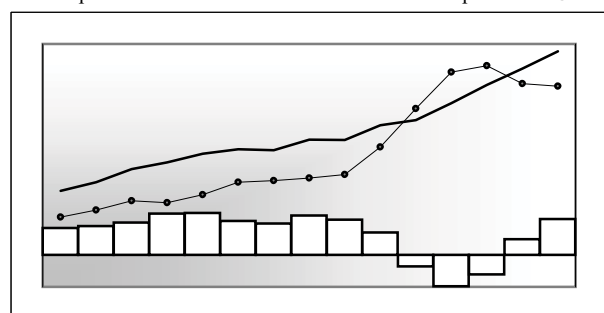




Données CAF/FAB hors matériel militaire en millions d'euros



	export	import	solde
1T1996	439	298	141
4T2009	820	777	43
1T2010	969	800	169
2T2010	960	786	174
3T2010	909	809	100
4T2010	912	812	100



	export	import	solde
2005	2 601	2 263	338
2006	2 680	2 860	-180
2007	2 943	3 423	-480
2008	3 225	3 524	-299
2009	3 481	3 243	238
2010	3 750	3 206	544

Structure des échanges par branches et zones

Nomenclature agrégée A17	4T2010			1T2010 - 4T2010				
	export	import	solde	export	%	import	%	solde
AZ Produits agricoles, sylvicoles, de la pêche et de l'aquaculture	14	6	8	116	3,1	42	1,3	74
DE Hydrocarbures naturels, industries extractives, électricité, déchets	13	6	6	36	1,0	25	0,8	11
C1 Produits des IAA	70	21	49	307	8,2	97	3,0	210
C2 Produits pétroliers raffinés et coke	0	4	-4	0	0,0	13	0,4	-13
C3 Equipements mécaniques, matériel électrique, électronique et informat.	83	77	5	240	6,4	261	8,2	-21
C4 Matériel de transport	32	36	-3	112	3,0	197	6,1	-84
C5 Autres produits industriels	700	660	40	2 938	78,3	2 568	80,1	370
= Industrie manufacturière	885	798	87	3 597	95,9	3 135	97,8	461
ZZ Produits divers	0	1	-1	1	0,0	4	0,1	-3
Ensemble hors matériel militaire	912	812	101	3 750	100	3 206	100	544
UE	391	510	-120	1 612	43,0	1 934	60,3	-322
dont Zone euro	316	375	-59	1 298	34,6	1 390	43,4	-92
Europe hors UE	55	31	25	348	9,3	143	4,5	205
Afrique	219	6	213	846	22,6	31	1,0	815
Amérique	84	171	-87	324	8,6	711	22,2	-387
Proche et Moyen Orient	103	9	94	378	10,1	34	1,1	344
Asie	58	75	-17	234	6,2	315	9,8	-81
Divers	2	9	-6	8	0,2	38	1,2	-30





► Poids du département dans les échanges commerciaux de la région - période 1T2010 - 4T2010

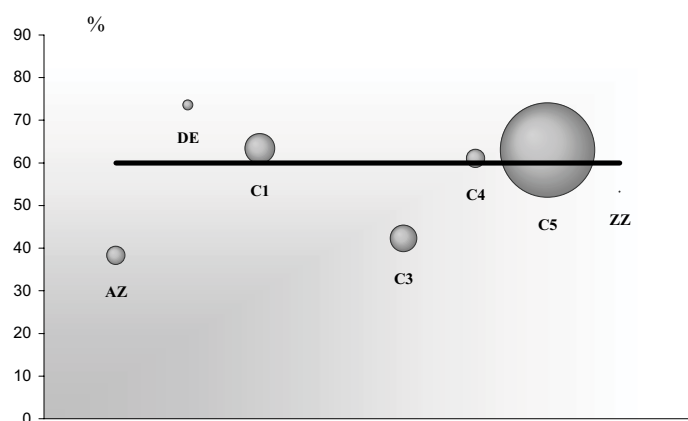
poids global —
poids par CPA ○

part du département dans le commerce global de la région 59,9 % à l'export, 62,5 % à l'import.
part du département dans le commerce de la région pour un produit particulier, par exemple 63,3 % des exportations de produits des IAA (C1) de la région.

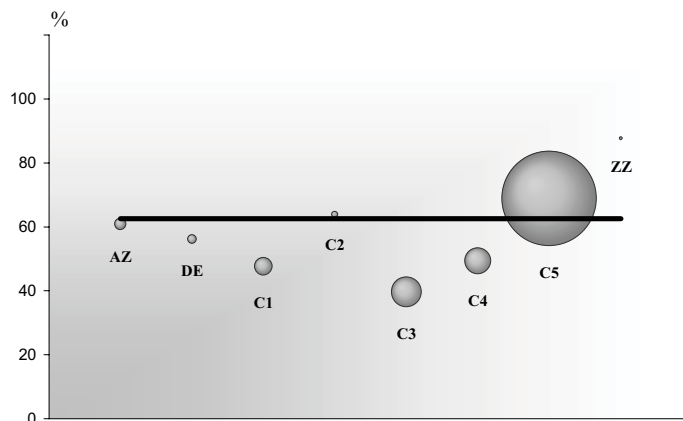
L'aire de chaque cercle représente la part de la Nomenclature Agrégée considérée dans les échanges du département. Ainsi, l'aire du cercle <Produits des IAA> (C1) figure 8,2 % des exportations du département, celle du cercle <Matériels de transport> (C4), 3 %

La représentation met donc en évidence les spécificités départementales selon une approche de type "point fort - point faible"

export



import



AZ Produits agricoles, sylvicoles, de la pêche et de l'aquaculture

C1 Produits des IAA

C3 Equipements mécaniques, matériel électrique, électronique et optique

C5 Autres produits industriels

DE Hydrocarbures naturels

C2 Produits pétroliers raffinés et coke

C4 Matériels de transport

ZZ Produits divers

► Palmarès produits sur la période 1T2010 - 4T2010

Exportation Nomenclature agrégée A129	millions d'euros		
	valeur	%	rang antérieur*
Produits pharmaceutiques	1 901	50,7	1
Produits en caoutchouc	497	13,2	2
Métaux non ferreux	158	4,2	4
Boissons	156	4,2	3
Ouvrages en métaux (coutellerie, outils, quincaill.)	132	3,5	5
Produits de la culture et de l'élevage	115	3,1	7
Machines diverses d'usage spécifique	95	2,5	6
Équipements pour automobiles	77	2,1	8
Chimie de base, mat. plastiques et caoutchouc synth.	75	2,0	9
Tabacs manufacturés	63	1,7	11
Matériel électrique	63	1,7	10
Machines et équipements d'usage général	41	1,1	12
Déchets industriels	36	1,0	15
Produits du travail des grains et produits amylicés	34	0,9	13
Produits de la construction aéronautique et spatiale	29	0,8	20
autres	277	7,4	
Total	3 750	100	

* période 1T2009 - 4T2009

Importation Nomenclature agrégée A129	millions d'euros		
	valeur	%	rang antérieur*
Produits pharmaceutiques	1 496	46,7	1
Produits en caoutchouc	245	7,6	2
Métaux non ferreux	146	4,6	6
Chimie de base, mat. plastiques et caoutchouc synth.	120	3,7	4
Cuir, bagages et chaussures	102	3,2	5
Produits de la construction aéronautique et spatiale	86	2,7	3
Matériel électrique	72	2,2	7
Produits de la construction automobile	66	2,1	8
Produits chimiques divers	62	1,9	11
Ouvrages en métaux (coutellerie, outils, quincaill.)	62	1,9	13
Produits sidérurgiques et 1ère Transform. de l'acier	55	1,7	19
Machines et équipements d'usage général	52	1,6	9
Articles d'habillement	49	1,5	14
Équipements pour automobiles	42	1,3	10
Produits de la culture et de l'élevage	41	1,3	15
autres	511	15,9	
Total	3 206	100	

* période 1T2009 - 4T2009





► Poids du département dans les échanges commerciaux de la région - période 1T2010 - 4T2010

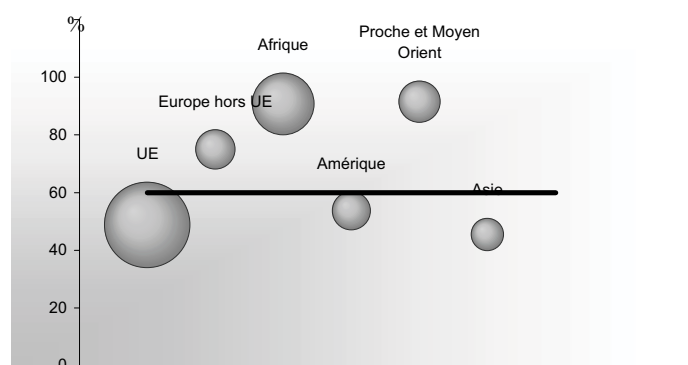
poids global —
poids par zones ○

part du département dans le commerce global de la région 59,9 % à l'export, 62,5 % à l'import.
part du département dans le commerce de la région avec une zone particulière, par exemple 53,6 % des exportations de la région vers l'Amérique.

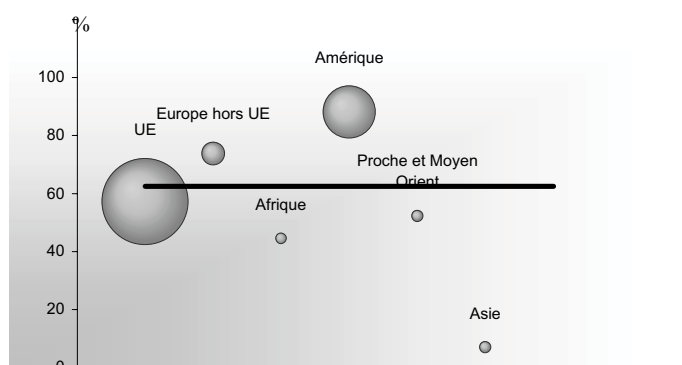
L'aire de chaque cercle représente la part de la zone considérée dans les échanges du département. Ainsi, l'aire du cercle <UE> figure 43 % des exportations du département, celle du cercle <Amérique>, 8,6 %

La représentation met donc en évidence les spécificités départementales selon une approche de type "point fort - point faible"

export



import



► Palmarès pays sur la période 1T2010 - 4T2010

Exportation	millions d'euros		
	valeur	%	rang antérieur*
Allemagne	459	12,2	1
Pays-Bas	232	6,2	3
Italie	220	5,9	2
Etats Unis	207	5,5	6
Espagne	205	5,5	4
Arabie Séoudite	180	4,8	8
Russie	167	4,5	9
Royaume-Uni	156	4,2	5
Nigéria	137	3,7	10
Belgique	86	2,3	11
Turquie	82	2,2	7
Ethiopie	62	1,7	18
Congo (Rép. Dem.), ex Zaïre	59	1,6	13
Emirats Arabes Unis	58	1,6	14
Japon	55	1,5	17
autres	1 383	36,9	
Total	3 750	100	

* période 1T2009 - 4T2009

Importation	millions d'euros		
	valeur	%	rang antérieur*
Etats Unis	605	18,9	1
Allemagne	444	13,9	2
Italie	290	9,1	3
Espagne	231	7,2	5
Royaume-Uni	192	6,0	4
Chine	164	5,1	8
Danemark	158	4,9	7
Pays-Bas	130	4,0	11
Belgique	106	3,3	10
Brésil	78	2,4	6
Irlande	66	2,1	12
Pologne	58	1,8	15
Roumanie	56	1,7	18
Suisse	50	1,6	13
Japon	40	1,2	16
autres	539	16,8	
Total	3 206	100	

* période 1T2009 - 4T2009

